

## Display/Operation

Задатчик нет

## Electrical connection

Длина кабеля 0.3 m  
 Разъем M5x0,5-Прочие, 4-конт.  
 Тип разъема Штекерный разъем, 0.30 m

## Electrical data

Защита от переплюсовки нет  
 Потребляемый ток, макс. 160 mA, 375 mA (режим усиления)  
 Расчетное рабочее напряжение  $U_e = 24$  V

## Environmental conditions

Степень защиты IEC 60529 IP54  
 Температура окружающей среды -10...55 °C

## General data

Базовый стандарт IEC 60947-5-2  
 Исполнение Линейное освещение  
 Комплект поставки Линейный свет  
 Соединительный провод с M5 на M12  
 Применение для видеосенсора  
 Разрешение на эксплуатацию / конформность CE  
 Режим работы Норма  
 Увеличение

## Material

Активная поверхность, материал Стекло  
 Защита поверхности черный анодированный  
 Материал корпуса Алюминий

## Mechanical data

Крепление Винт M4  
 Размеры 13 x 100 x 18 mm

## Optical data

Вид излучения СИД Инфракрасный  
 Длина волны 875 nm  
 Светодиодная группа по IEC 62471 Свободная группа  
 в режиме усиления: группа риска 1  
 Светящаяся поверхность 95 x 10 mm

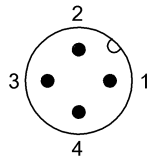
## Output/Interface

Функция входа Эмиттер ВКЛ/ВЫКЛ  
 Режимы работы "Норма" / "Усиление"  
 Цифровые входы Триггер

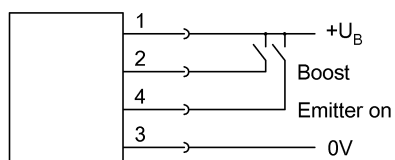
## Remarks

Подробная информация: см. Руководство по эксплуатации.  
 Принадлежности заказываются отдельно.  
 Подходит для импульсного режима.  
 Прибор нужно монтировать так, чтобы даже во время работы не был возможен прямой обзор источника света.

## Connector view



## Wiring Diagram



## Warning Symbols



СВЕТОДИОДНОЕ ИЗЛУЧЕНИЕ – НЕ СМОТРЕТЬ НА ЛУЧ!

Группа светодиодов по IEC 62471

Примечание: при ИК-излучении и в режиме Boost

используйте подходящие экраны или защитные очки.