

Display/Operation

Функциональный индикатор (конт. 2)	нет
Функциональный индикатор (конт. 4)	нет

Electrical connection

Кабель	пригодность для тяговых цепей
Количество контактов	5
Разъем 01, исполнение	прямой
Система	с бесшовной экструд. оболочкой

Electrical data

Номинальный ток (40 °C)	4.0 A
-------------------------	-------

Environmental conditions

Степень защиты IEC 60529	IP68
--------------------------	------

Температура окружающей среды	-20...80 °C
------------------------------	-------------

Material

Материал держателя контактов	PUR
Материал контактов	Латунь
Материал корпуса	PUR
Материал накидной гайки	литой под давлением цинковый сплав

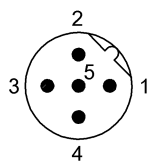
Mechanical data

Момент затяжки кабельного соединителя	0,6 Нм
Свойства кабеля	пригодность для тяговых цепей

Remarks

Степень защиты по IEC 60529, только в свинченном состоянии с ответной частью

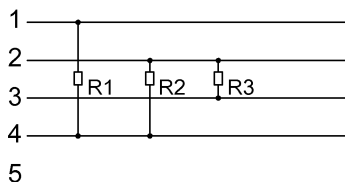
Connector view



Нагрузочные резисторы
BCC M415-0000-2B-R01
Код заказа: BCC0718

BALLUFF

Wiring Diagram



R1=390Ω
R2=220Ω
R3=390Ω