

## Display/Operation

Индикация рабочего напряжения нет / нет

## Electrical connection

Диаметр кабеля D	6.70 mm ±0.20 mm
Кабель	PUR экранир. зеленый, 0.60 m
Кабель, радиус изгиба мин., гибкая прокладка	15 x D
Кабель, радиус изгиба мин., фиксированная прокладка	5 x D
Кабель, циклы изгиба, мин	2 млн.
Количество контактов	5/8
Количество проводников	4
Разъем 01, исполнение	прямой
Разъем 02, исполнение	прямой
Разъем 1	M12x1-Гнездо, 5--конт.
Разъем 2	RJ45-Прочие, 8--конт.
Сечение проводника	0.34 mm <sup>2</sup>
Система	с бесшовной экструд. оболочкой/с бесшовной экструд. оболочкой

## Electrical data

Рабочее напряжение U<sub>b</sub> 60 VDC / 60 VAC

## Environmental conditions

Степень защиты IEC 60529 IP67 / IP20

Температура кабеля, гибкая прокладка -20...60 °C  
 Температура кабеля, тяговая цепь -20...60 °C

## General data

Разрешение на эксплуатацию/конформность CE

## Material

Материал держателя контактов	PUR/PUR
Материал контактов	Латунь/Латунь
Материал корпуса	PUR/PUR
Материал оболочки кабеля	PUR
Материал оболочки, указание	экранир.

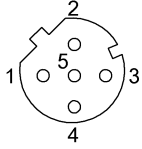
## Mechanical data

Длина кабеля	0.60 m
Оболочка кабеля, цвет	зеленый
Скорость перемещения, макс., тяговая цепь	200 m/min
Ускорение, макс., тяговая цепь	2 m/s <sup>2</sup>
Ход перемещения по вертикали, макс., тяговая цепь	5 м при 5 м/с <sup>2</sup>
Ход перемещения по горизонтали, макс., тяговая цепь	5 м при 5 м/с <sup>2</sup>

## Remarks

Не содержит галогенов

## Connector view

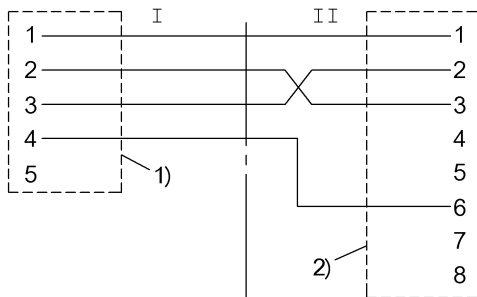


I



II

## Wiring Diagram



1) Экран на накидную гайку 2) Экран на корпус