

Electrical connection

Диаметр кабеля D	6.70 mm ±0.20 mm
Кабель	PUR экранир. зеленый, 1.00 m
Кабель, радиус изгиба мин., гибкая прокладка	15 x D
Кабель, радиус изгиба мин., фиксированная прокладка	5 x D
Кабель, циклы изгиба, мин	2 млн.
Количество контактов	5/8
Количество проводников	4
Разъем 01, исполнение	прямой
Разъем 02, исполнение	прямой
Разъем 1	M12x1-Гнездо, 5--конт.
Разъем 2	RJ45-Прочие, 8--конт.
Сечение проводника	0.34 mm ²
Система	с бесшовной экструд. оболочкой/с бесшовной экструд. оболочкой

Electrical data

Рабочее напряжение U _b	60 VDC / 60 VAC
-----------------------------------	-----------------

Environmental conditions

Степень защиты IEC 60529	IP67 /IP20
Температура кабеля, гибкая прокладка	-20...60 °C
Температура кабеля, тяговая цепь	-20...60 °C

General data

Разрешение на эксплуатацию/конформность	CE
-----------------------------------------	----

Material

Материал держателя контактов	PUR/PUR
Материал контактов	Латунь/Латунь
Материал корпуса	PUR/PUR
Материал оболочки кабеля	PUR
Материал оболочки, указание	экранир.

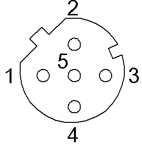
Mechanical data

Длина кабеля	1.00 m
Оболочка кабеля, цвет	зеленый
Скорость перемещения, макс., тяговая цепь	200 m/min
Ускорение, макс., тяговая цепь	2 m/s ²
Ход перемещения по вертикали, макс., тяговая цепь	5 м при 5 м/с ²
Ход перемещения по горизонтали, макс., тяговая цепь	5 м при 5 м/с ²

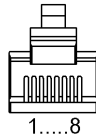
Remarks

Не содержит галогенов

Connector view

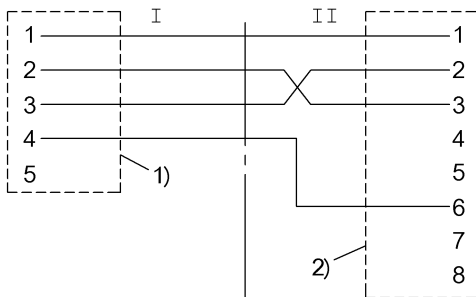


I Конт. 1: желтый Конт. 2: белый Конт. 3:
 оранжевый Конт. 4: синий



II Конт. 1: желтый Конт. 2: оранжевый Конт. 3:
 белый Конт. 4: не занят Конт. 5: не занят Конт.
 6: синий Конт. 7: не занят Конт. 8: не занят

Wiring Diagram



1) Экран на накидную гайку 2) Экран на корпус