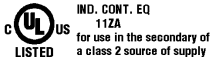


1) Активная поверхность



Electrical connection

Разъем M12x1-Прочие, 4--конт., A-с кодированием

Electrical data

Категория применения DC-13
 Потребляемый ток, макс. 30 mA
 Рабочее напряжение U_b 19.2...30 VDC

Environmental conditions

Степень защиты IEC 60529 IP67
 Температура окружающей среды -25...70 °C

Functional safety

MTTFd 1992 a
 PFHd (EN 62061) 2.5 E-9
 SIL (IEC 61508) 3
 SIL CL (EN 62061) 3
 Время риска 100 ms

Гарантированная дистанция выключения S_{ar} 30 mm
 Длительность эксплуатации 20 a
 Исполнение (EN ISO 14119) 3
 Категория безопасности (EN ISO 13849-1) 4
 Тип устройства (VDMA 66413) 1
 Уровень производительности e

General data

Разрешение на эксплуатацию/соответствие CE
 TÜV
 cULus LISTED

Material

Активная поверхность, материал PPE
 Материал корпуса литой под давлением цинковый сплав

Mechanical data

Размеры 40 x 66 mm
 Установка с одной стороны заподлицо

Output/Interface

Переключающий выход 2x PNP OSSD

Range/Distance

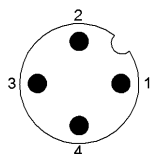
Дальность действия 10...15 mm

Диапазон измерения 10...15 mm
 Условное расстояние переключения sp 15 mm

Remarks

Внимательно изучите руководство по эксплуатации.

Connector view



Wiring Diagram

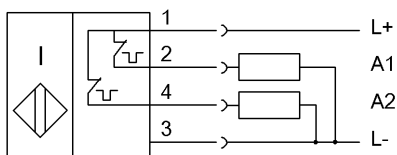


Diagram target in ON condition

Датчики системы безопасности
BES Q40ZU-PFC15B-S04G-D12
Код заказа: BES057A

BALLUFF

Diagram



Характеристика расстояния