

1) Головка 1 2) Головка 2 3) Момент затяжки



Display/Operation

Кодовый тэг 1 имеется/работает	СД зеленый/СД желтый
Кодовый тэг 2 имеется/работает	СД зеленый/СД желтый
СОСТОЯНИЕ MOD/NET	СИД зеленый/СИД красный

Остаточная волнистость, макс.	10 %
Потребление тока, макс., при 24 В=	400 mA
Рабочее напряжение U_b	19.2...28.8 VDC
Управляющее напряжение вкл.	4...40 В
Управляющее напряжение выкл.	1,5 – -40 В
Управляющий вход	1 (оптрон отсоединен)

Electrical connection

Гнезда разъема	Головка 1: Гнездо, 8--конт. Головка 2: Гнездо, 8--конт.
Разъем (COM 1)	X2 (DeviceNet IN): Прочие, 5--конт.
Разъем (COM 2)	X3 (DeviceNet OUT): Гнездо, 5--конт.
Разъем (напряжение питания IN)	X1 (напряжение питания/цифр. вход): Прочие, 5--конт.
Разъем (сервисное обслуживание)	X4: , 6--конт.
Разъем порта 01, указание на тип разъема	для всех M-3... со штекером, 8-конт.

Environmental conditions

EN 60068-2-27, ударная нагрузка	да
EN 60068-2-6, вибрация	да
Длительная ударная нагрузка	да
Степень защиты IEC 60529	IP65 со штекерным разъемом
Температура окружающей среды	0...60 °C

Functional safety

EN 60068-2-32, свободное падение	да
----------------------------------	----

Electrical data

Время задержки, типов.	5 ms
Входной ток, макс. при 24 В	11 mA

General data

EN 55011	Разм.1,конт.А
Разрешение на эксплуатацию/конформность	CE UL-FILE E227256, том X1, BIS

Material

Материал корпуса ABS

Mechanical data

Размеры 90 x 45.5 x 150 mm
 Снаряженная масса 375.00 g

Output/Interface

Интерфейс DeviceNet
 с гальванической развязкой

Remarks

Значения, если не указано иное, приведены для нормальных условий. При монтаже соблюдайте действующие в вашей стране технические стандарты и предписания.

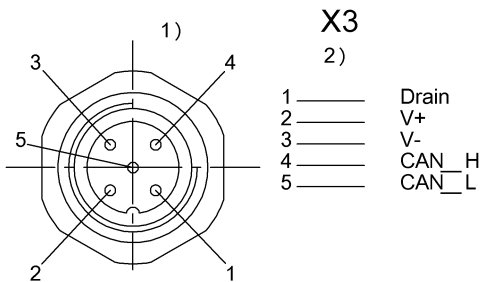
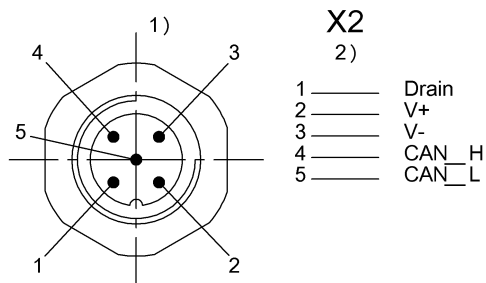
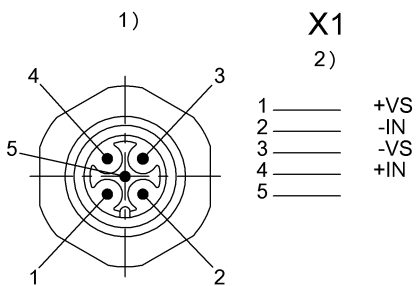
Принадлежности, не входящие в комплект поставки:

5-конт. соединительный стакан BKS-S92-00 прямой

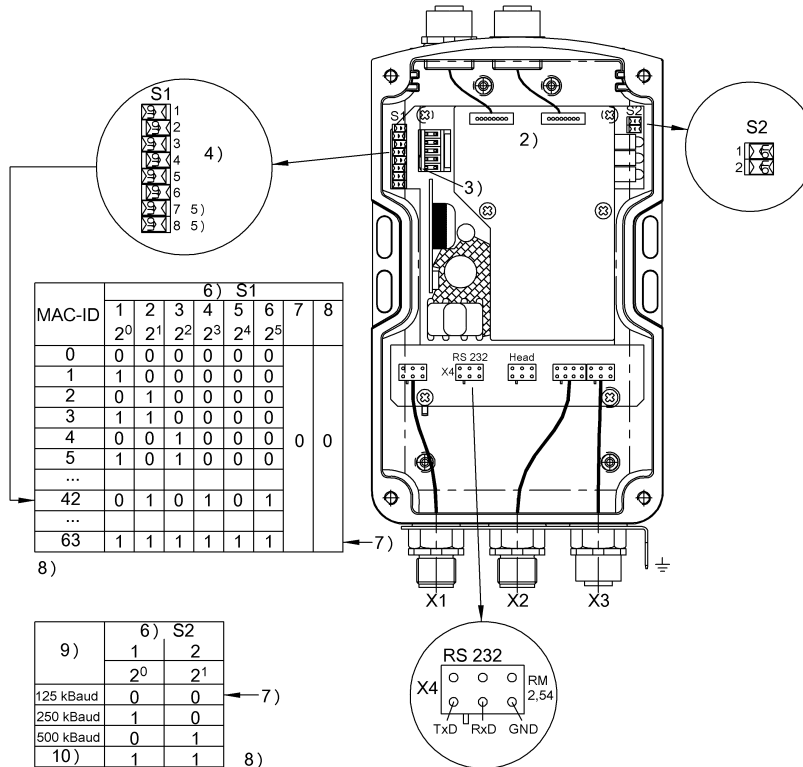
5-конт. соединительный стакан BKS-S93-00 угловой
 Принадлежности, не входящие в комплект поставки:

для X1 = 5-конт. соединительный стакан BKS-S79-00

Connector view



1)



1) Инструкция по подключению 2) Вид внутри 3) Модуль конфигурации 4) Пример: адрес 42 5) только ВЫКЛ 6) Панель выключателей 7) Заводская настройка 8) Выключатель замкнут = 1 9) Скорость передачи данных 10) недействит.