

1) Панель индикации и управления 2) Оптическая ось



UL US Reg. # 3084922

## Display/Operation

Возможность регулировки

Включение при освещении /  
затемнении  
Блокировка кнопок ВКЛ/ВЫКЛ  
Время задержки  
Гистерезис (10 ступеней)  
Чувствительность (точка  
коммутации)  
Мощность передачи (3  
ступени)  
Функциональный резерв 1/10  
Чувствительность (нулевая  
точка)

Задатчик  
Индикация

Кнопка (2 шт.)  
Функция выхода – СД КР  
Запоминание – СД ЖЕЛ/ЗЕЛ,  
мигает  
Настройка приемника – СД  
ЖЕЛ/ЗЕЛ  
Меню настройки - SD  
Ошибка – СД КР, мигает  
Точка коммутации - SD  
Мощность передачи - SD  
Сила сигнала - SD  
Блокировка кнопок активна -  
SD

Класс защиты	II
Падение напряжения $U_d$ , макс., при $I_e$	2 V
Рабочее напряжение $U_b$	10...24 VDC
Расчетное рабочее напряжение $U_e$	24 V
Расчетный рабочий ток $I_e$	100 mA
Ток холостого хода $I_o$ , макс. при $U_e$	60 mA
Частота переключения	6000 Hz

## Environmental conditions

Степень защиты IEC 60529	IP67
Температура окружающей среды	-20...55 °C

## General data

Базовый стандарт	IEC 60947-5-2
Разрешение на эксплуатацию/ конформность	cETLus CE
Серия	31M
Форма	квадр. Разъем 45°

## Electrical connection

Защита от короткого замыкания	да
Разъем	M12x1-Прочие
С защитой от неправильного подключения	да

## Electrical data

Задержка включения $T_{on}$ , макс.	0,08 мс
Задержка выключения $t_{off}$ , макс.	0,08 мс
Защита от переплюсовки	да
Категория применения	DC-13

## Material

Активная поверхность, материал	Стекло
Защита поверхности	окрашен.
Материал корпуса	цинк, Литые под давлением

## Mechanical data

Крепление	Винт N8-32 UNC Винт M4
Размеры	24.1 x 58.4 x 71.1 mm

Optical data

Вид излучения	Ультрафиолетовый свет
Длина волны	370 nm
Размер светового пятна	Ø 16 mm при 300 mm
Характеристика струи	сфокусированный

Output/Interface

Аналоговый выход	аналог., напряжение, 0...5 В
Переключающий выход	PNP/NPN Замыкающий контакт/размыкающий контакт (NO/NC)
Функция времени	Задержка выключения
Функция времени, длительность	0/10/.../90 мс (10 ступеней)

Функция входа

Блокировка кнопок ВКЛ/ВЫКЛ

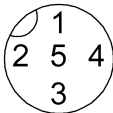
Range/Distance

Дальность действия	0...300 mm
Диапазон измерения	0...300 mm

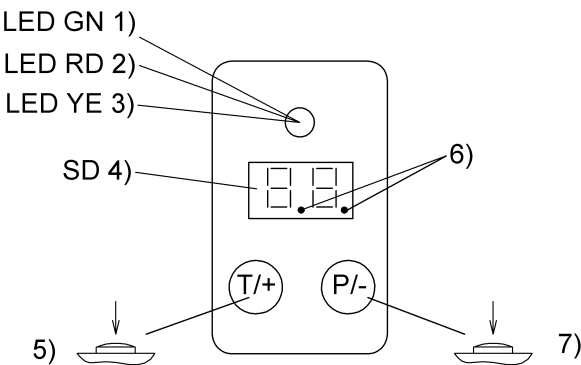
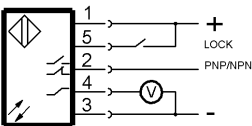
Remarks

После устранения перегрузки датчик снова готов к работе.  
Принадлежности заказываются отдельно.  
Подробная информация: см. Руководство по эксплуатации.  
Не нажимайте кнопку острыми инструментами.

Connector view



Wiring Diagram



1) Настр./запоминание "Темно" 2) Функция выхода / сбоя 3) Настр./запоминание "Светло" 4) Сила сигнала / точка коммутации 5) Запоминание точки коммутации 6) Мощность передачи 7) Меню настроек, точка коммут.

Оптоэлектронные датчики  
BLT 31M-002-U-S92  
Код заказа: BLT000C

# BALLUFF

## Symbols for Optoelectronic Sensors

