

1) Активная поверхность



## Display/Operation

Индикация функций **да**

## Electrical connection

Защита от короткого замыкания **да**  
 Разъем **M8x1-Прочие, 3--конт.**  
 С защитой от неправильного подключения **да**

## Electrical data

Выходное сопротивление Ra **открытая дрена**  
 Гарантированная напряженность переключающего поля Ha **2 kA/m**  
 Гистерезис H, макс. (% от Hn) **45 %**  
 Ёмкость нагрузки, макс., при Ue **1 µF**  
 Задержка включения Top, макс. **0,05 мс**  
 Задержка выключения toff, макс. **0,05 мс**  
 Защита от переплюсовки **да**  
 Категория применения **DC-13**  
 Остаточная волнистость, макс. (% от Ue) **15 %**  
 Остаточный ток Ir, макс. **80 µA**  
 Падение напряжения статич., макс. **3.1 V**  
 Рабочее напряжение Ub **10...30 VDC**  
 Расчетная напряженность переключающего поля Hn **1.2 kA/m**  
 Расчетное напряжение изоляции Ui **75 V DC**  
 Расчетное рабочее напряжение Ue= **24 V**  
 Расчетный рабочий ток Ie **200 mA**  
 Расчетный ток короткого замыкания **100 A**  
 Степень загрязнения **3**  
 Ток холостого хода Io, макс., без затухания **10 mA**  
 Частота переключения **10000 Hz**

## Environmental conditions

Степень защиты IEC 60529 **IP67**  
 Температура окружающей среды **-25...85 °C**

## Functional safety

MTTF (40°C) **225 a**

## General data

Базовый стандарт **IEC 60947-5-2**  
 Не входит в комплект поставки **Крепёжный уголок, напр. BMF 32-HW-12**  
 Область применения **Опознавание объектов**  
 Разрешение на эксплуатацию/конформность **CE cULus**

## Material

Активная поверхность, материал **Алюминий**  
 Материал корпуса **Алюминий**

## Mechanical data

Размеры **25 x 11.9 x 26 mm**

## Output/Interface

Переключающий выход **NPN Замыкающий контакт (NO)**

## Range/Distance

Макс. температурный дрейф (% от Hn) 0.3 %

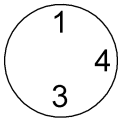
## Remarks

После устранения перегрузки датчик снова готов к работе.

Дополнительная информация по MTTF или B10d содержится в сертификате MTTF / B10d

Указанное значение MTTF / B10d не гарантирует каких-либо свойств и/или срока службы; речь идет только об экспериментальных данных, не имеющих обязательного характера. Эти данные не продлевают срок давности по гарантийным претензиям и не влияют на него каким-либо иным образом.

## Connector view



## Wiring Diagram

