

1) Панель индикации и управления 2) Оптическая ось, приемник 3) Оптическая ось, передатчик 4) Поворачивается на 270°



IND. CONT. EQ
 77HA
 for use in the secondary of
 a class 2 source of supply

Display/Operation

Индикация	СИД ЗЕЛ: рабочее напряжение Ошибка - СИД КР
-----------	--

Electrical connection

Защита от короткого замыкания	да
Разъем	M12x1-Прочие, 4--конт., А-с кодированием

Electrical data

Выходная характеристика	линейно нарастающий
Длительность импульса t, макс.	8000 μs
Защита от переплюсовки	да
Класс защиты	II
Рабочее напряжение U _B	18...28 VDC
Расчетное напряжение изоляции U _i	50 V DC
Расчетное рабочее напряжение U _e	24 V
Ток холостого хода I ₀ , макс. при U _e	35 mA

Environmental conditions

Степень защиты IEC 60529	IP67
Температура окружающей среды	0...45 °C

Functional safety

MTTF (40°C)	265 a
-------------	-------

General data

Базовый стандарт	IEC 60947-5-2, IEC 60947-5-7
Область применения	Измерение расстояния
Разрешение на эксплуатацию/конформность	CE cULus
Серия	26K
Форма	квадр. Разъем поворотный

Material

Активная поверхность, материал	PMMA
Материал корпуса	ABS

Mechanical data

Крепление	Винт M4
Размеры	17 x 50 x 50 мм

Optical data

Вид излучения	Лазер Красный свет
Длина волны	670 nm
Класс лазера по IEC 60825-1	2
Посторонний свет, макс.	3000 Lux
Размер светового пятна	Ø 0.8 mm в фокусе
Средняя мощность P ₀ , макс.	1 mW
Характеристика струи	Фокус типов. при 65 мм

Output/Interface

Аналоговый выход	аналог., напряжение, 0...10 В
------------------	-------------------------------

Range/Distance

Дальность действия	45...85 mm
Диапазон измерения	45...85 mm
Разрешение	≤ 80 μm
Точность	±1 % FS

Remarks

Принадлежности заказываются отдельно.
 Только для областей применения по NFPA 79 (машины с напряжением питания до 600 В). Для подключения устройства нужно использовать кабель R/C (CYJV2) с подходящими характеристиками.
 Подробная информация: см. Руководство по эксплуатации.

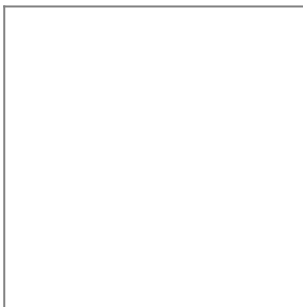
Дополнительная информация по MTTF или B10d содержится в сертификате MTTF / B10d

Указанное значение MTTF / B10d не гарантирует каких-либо свойств и/или срока службы; речь идет только об экспериментальных данных, не имеющих обязательного характера. Эти данные не продлевают срок давности по гарантийным претензиям и не влияют на него каким-либо иным образом.

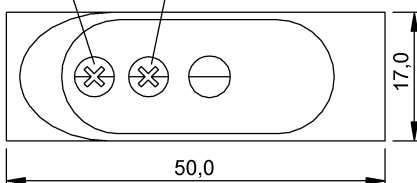
Connector view



Wiring Diagram

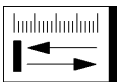


LED GN 1) LED RD 2)

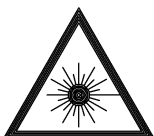


1) Напряжение питания 2) Сбой

Symbols for Optoelectronic Sensors



Warning Symbols



ЛАЗЕРНОЕ ИЗЛУЧЕНИЕ – НЕ СМОТРЕТЬ НА ЛУЧ!

КЛАСС ЛАЗЕРА 2 по IEC60825-1: 2003-10