

1) Дисплей и клавиатура 2) Напряжение питания 3) Функция выхода 4) Оптическая ось, передатчик 5) Оптическая ось, приемник 6) Съемная крышка



Display/Operation

Возможность регулировки	Выходная кривая нарастающая / спадающая Режим выдачи аналоговых значений Рабочий диапазон Заводская настройка (сброс) Включение при освещении / затемнении Дальность срабатывания (Sn)
Задатчик	Кнопка (2 шт.)
Индикация	Функция выхода – СД ЖЕЛ Готовность - СИД ЗЕЛ Режим запоминания – СД ЖЕЛ, мигает Ошибка – СД ЗЕЛ, мигает

Задержка включения T_{on} , макс.	5 мс
Задержка выключения t_{off} , макс.	5 мс
Задержка готовности T_v , макс.	300 ms
Защита от переплюсовки	да
Класс защиты	III
Падение напряжения U_d , макс., при Ie	2 V
Рабочее напряжение U_b	18...30 VDC
Расчетное рабочее напряжение $U_e =$	24 V
Расчетный рабочий ток Ie	100 mA
Сопротивление нагрузки R_L , мин. (аналог. U)	2 kОм
Стабильность повторяемости, макс. (% от Sr)	1.0 %
Ток холостого хода I_o , макс. при U_e	150 mA
Частота переключения	1000 Hz

Electrical connection

Защита от короткого замыкания	да
Контакты, защита поверхности	позолоченный
Разъем	M12x1-Прочие

Environmental conditions

Степень защиты IEC 60529	IP65
Температура окружающей среды	-20...50 °C

Electrical data

Выходная характеристика	линейно нарастающий / затухающий
-------------------------	----------------------------------

Functional safety

MTTF (40°C)	49 a
-------------	------

General data

Базовый стандарт	IEC 60947-5-2, IEC 60947-5-7
Область применения	Измерение расстояния
Разрешение на эксплуатацию/конформность	CE
Серия	66M
Форма	квадр. Разъем 90°

Material

Активная поверхность, материал	Стекло
Защита поверхности	окрашен.
Материал корпуса	цинк, Литье под давлением

Mechanical data

Крепление	Винт M5
Размеры	30 x 100.5 x 73.2 mm

Optical data

Вид излучения	Лазер Красный свет
Длина волны	655 nm
Класс лазера по IEC 60825-1	2
Посторонний свет, макс.	5000 Lux
Размер светового пятна	Ø 1 mm при 800 mm
Средняя мощность P ₀ , макс.	1 mW
Характеристика струи	расхождение

Output/Interface

Аналоговый выход	аналог., напряжение, 1–10 V
Переключающий выход	PNP/NPN Замыкающий контакт/размыкающий контакт (NO/NC) (противофазн.)
Функция входа	Эмиттер ВКЛ/ВЫКЛ

Range/Distance

Воспроизводимость	±0.5 % FS
Дальность действия	150...800 mm
Диапазон измерения	150...800 mm
Отклонение расстояния 18%, макс. (% от Sr)	1 %
Разрешение	100...800 µm
Точность	±1.5 % FS
Условное расстояние переключения s _n	800 mm, регулир.

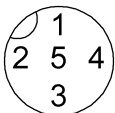
Remarks

Принадлежности заказываются отдельно.
 Подробная информация: см. Руководство по эксплуатации.

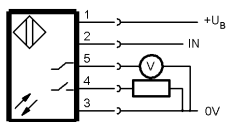
Дополнительная информация по MTTF или B10d содержится в сертификате MTTF / B10d

Указанное значение MTTF / B10d не гарантирует каких-либо свойств и/или срока службы; речь идет только об экспериментальных данных, не имеющих обязательного характера. Эти данные не продлевают срок давности по гарантийным претензиям и не влияют на него каким-либо иным образом.

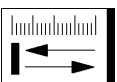
Connector view



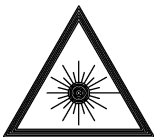
Wiring Diagram



Symbols for Optoelectronic Sensors



Warning Symbols



ЛАЗЕРНОЕ ИЗЛУЧЕНИЕ – НЕ СМОТРЕТЬ НА ЛУЧ!

КЛАСС ЛАЗЕРА 2 по IEC60825-1: 2003-10