

1) Ось ультразвукового преобразователя 2) Направление отхода 90° штекер 3) Панель индикации и управления



## Display/Operation

Возможность регулировки	Задержка срабатывания 0–20 с Толщина фильтра (10 ступеней) Сегментная индикация светл./темн./ВЫКЛ Область выключ. перед. плана Адрес датчика мультиплекс. Калибровка датчика Комп. температуры ВКЛ/ВЫКЛ Характеристика нарастающая / затухающая Аналог. выход U/I/авто Режим сегментной индикации Синхронный / мультиплексный режим Синхронизация ВКЛ/ВЫКЛ Скорость мультиплексирования Фильтр измер. значений Гистерезис Блокировка кнопок ВКЛ/ВЫКЛ Замыкающий контакт / размыкающий контакт Дальность срабатывания, 2 значения Режим работы Диапазон определения (3 ступени) Режим запоминания, дисплей/кнопка Заводская настройка (сброс) Окно характеристик
Задатчик	Кнопка (2 шт.)

Выходной ток, макс.	200 mA
Гистерезис H, макс.	3 mm
Защита от переплюсовки	да
Потребляемый ток, макс.	80 mA
Рабочее напряжение U <sub>B</sub>	9...30 VDC
Расчетное рабочее напряжение U <sub>e</sub> =	24 V
Синхронизация	внутр., макс. 10 датчиков
Сопротивление нагрузки R <sub>L</sub> , макс. (аналог. I)	500 Ом при U <sub>B</sub> 20 В 100 Ом при U <sub>B</sub> 20 В
Сопротивление нагрузки R <sub>L</sub> , мин. (аналог. U)	100 кОм при U <sub>B</sub> 15 В
Ультразвуковая частота	320 kHz
Частота переключения	11 Hz

## Environmental conditions

Степень защиты IEC 60529	IP67
Температура окружающей среды	-25...70 °C
Температура хранения	-40...85 °C

## Functional safety

MTTF (40°C)	178 a
-------------	-------

## General data

Область применения	Измерение расстояния Регистрация объектов
Разрешение на эксплуатацию/конформность	CE
Режим работы	Отражательный датчик (окно) Отражательный датчик (точка коммутации) Отражательная фотоячейка Аналоговое измерение (характеристика)
Серия	M30M1

## Electrical connection

Защита от короткого замыкания	да
Разъем	M12x1-Прочие

## Electrical data

Выходная характеристика	линейно нарастающий / затухающий
-------------------------	----------------------------------

## Material

Активная поверхность, материал	Пористый полиуретан эпоксидная смола Стекло
Защита поверхности	никелир.
Материал корпуса	Латунь PBT TPU

## Mechanical data

Крепление	Гайка M30x1,5
-----------	---------------

## Output/Interface

Аналоговый выход	Аналог., напряжение/аналог., ток, 0...10 В/4...20 мА
Переключающий выход	PNP Замыкающий контакт/ размыкающий контакт (NO/NC)
Функция входа	Сигнал синхронизации

## Range/Distance

Дальность действия	30...350 mm
Диапазон измерения	30...350 mm
Разрешение	≤ 0.025 mm
Точность воспроизведения	±0.15 % FS
Условное расстояние переключения sp	250 mm

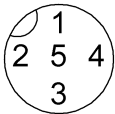
## Remarks

Не нажимайте кнопку острыми инструментами.  
 Подробная информация: см. Руководство по эксплуатации.  
 Принадлежности заказываются отдельно.  
 После устранения перегрузки датчик снова готов к работе.  
 Базовый объект для Sp: труба  $\varnothing$  10 мм. Макс. дальность действия приведена для ориентированной пластины.

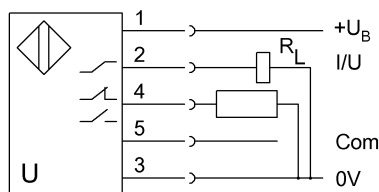
Дополнительная информация по MTTF или B10d содержится в сертификате MTTF / B10d

Указанное значение MTTF / B10d не гарантирует каких-либо свойств и/или срока службы; речь идет только об экспериментальных данных, не имеющих обязательного характера. Эти данные не продлевают срок давности по гарантийным претензиям и не влияют на него каким-либо иным образом.

## Connector view



## Wiring Diagram



Ультразвуковые датчики  
BUS M30M1-PPC-03/025-S92K  
Код заказа: BUS002L

**BALLUFF**

