

1) Ось ультразвукового преобразователя 2) Направление отхода 90° штекер 3) Панель индикации и управления



Display/Operation

Возможность регулировки

Задержка срабатывания 0–20 с
 Толщина фильтра (10 ступеней)
 Сегментная индикация светл./ темн./ВЫКЛ
 Область выключ. перед. плана
 Адрес датчика мультиплекс.
 Калибровка датчика
 Комп. температуры ВКЛ/ВЫКЛ
 Характеристика нарастающая / затухающая
 Аналог. выход U/I/авто
 Режим сегментной индикации
 Синхронный / мультиплексный режим
 Синхронизация ВКЛ/ВЫКЛ
 Скорость мультиплексирования
 Фильтр измер. значений
 Гистерезис
 Блокировка кнопок ВКЛ/ВЫКЛ
 Замыкающий контакт / размыкающий контакт
 Дальность срабатывания, 2 значения
 Режим работы
 Диапазон определения (3 ступени)
 Режим запоминания, дисплей/ кнопка
 Заводская настройка (сброс)
 Окно характеристик

Задатчик

Кнопка (2 шт.)

Electrical connection

Защита от короткого замыкания

да

Разъем

M12x1-Прочие

Electrical data

Выходная характеристика

линейно нарастающий / затухающий

Выходной ток, макс.

200 mA

Гистерезис H, макс.

50 mm

Защита от переплюсовки

да

Потребляемый ток, макс.

80 mA

Рабочее напряжение U_b

9...30 VDC

Расчетное рабочее напряжение $U_e =$

24 V

Синхронизация

внутр., макс. 10 датчиков

Сопротивление нагрузки R_L , макс. (аналог. I)

500 Ом при U_b 20 В

100 Ом при U_b 20 В

Сопротивление нагрузки R_L , мин. (аналог. U)

100 кОм при U_b 15 В

Ультразвуковая частота

120 kHz

Частота переключения

4 Hz

Environmental conditions

Степень защиты IEC 60529

IP67

Температура окружающей среды

-25...70 °C

Температура хранения

-40...85 °C

Functional safety

MTTF (40°C)

178 a

General data

Область применения

Измерение расстояния
 Регистрация объектов

Разрешение на эксплуатацию/ конформность

CE

Режим работы

Отражательный датчик (окно)
 Отражательный датчик (точка коммутации)
 Отражательная фотоячейка
 Аналоговое измерение (характеристика)

Серия

M30M1

Material

Активная поверхность, материал	Пористый полиуретан эпоксидная смола Стекло
Защита поверхности	никелир.
Материал корпуса	Латунь PBT TPU

Mechanical data

Крепление	Гайка M30x1,5
-----------	---------------

Output/Interface

Аналоговый выход	Аналог., напряжение/аналог., ток, 0...10 В/4...20 мА
Переключающий выход	PNP Замыкающий контакт/ размыкающий контакт (NO/NC)
Функция входа	Сигнал синхронизации

Range/Distance

Дальность действия	350...5000 mm
Диапазон измерения	350...5000 mm
Разрешение	≤ 0.180 mm
Точность воспроизведения	±0.15 % FS
Условное расстояние переключения sp	3400 mm

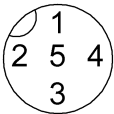
Remarks

Не нажимайте кнопку острыми инструментами.
 Подробная информация: см. Руководство по эксплуатации.
 Принадлежности заказываются отдельно.
 После устранения перегрузки датчик снова готов к работе.
 Базовый объект для Sp: труба \varnothing 27 мм. Макс. дальность действия приведена для ориентированной пластины.

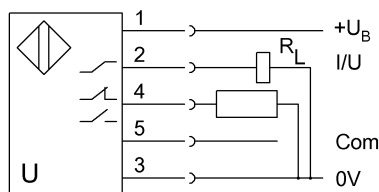
Дополнительная информация по MTTF или B10d содержится в сертификате MTTF / B10d

Указанное значение MTTF / B10d не гарантирует каких-либо свойств и/или срока службы; речь идет только об экспериментальных данных, не имеющих обязательного характера. Эти данные не продлевают срок давности по гарантийным претензиям и не влияют на него каким-либо иным образом.

Connector view



Wiring Diagram



Ультразвуковые датчики
BUS M30M1-PPC-35/340-S92K
Код заказа: BUS003L

BALLUFF

