

1) Ось ультразвукового преобразователя 2) Направление отхода 90° штекер 3) Панель индикации и управления



Display/Operation

Возможность регулировки

Задержка срабатывания 0–20 с
 Толщина фильтра (10 ступеней)
 Сегментная индикация светл./ темн./ВЫКЛ
 Область выключ. перед. плана
 Адрес датчика мультиплекс.
 Калибровка датчика
 Комп. температуры ВКЛ/ВЫКЛ
 Характеристика нарастающая / затухающая
 Аналог. выход U/I/авто
 Режим сегментной индикации
 Синхронный / мультиплексный режим
 Синхронизация ВКЛ/ВЫКЛ
 Скорость мультиплексирования
 Фильтр измер. значений
 Гистерезис
 Блокировка кнопок ВКЛ/ВЫКЛ
 Замыкающий контакт / размыкающий контакт
 Дальность срабатывания, 2 значения
 Режим работы
 Диапазон определения (3 ступени)
 Режим запоминания, дисплей/ кнопка
 Заводская настройка (сброс)
 Окно характеристик

Задатчик

Кнопка (2 шт.)

Electrical connection

Защита от короткого замыкания

да

Разъем

M12x1-Прочие

Electrical data

Выходная характеристика

линейно нарастающий / затухающий

Выходной ток, макс.

200 mA

Гистерезис H, макс.

100 mm

Защита от переплюсовки

да

Потребляемый ток, макс.

80 mA

Рабочее напряжение U_b

9...30 VDC

Расчетное рабочее напряжение $U_e =$

24 V

Синхронизация

внутр., макс. 10 датчиков

Сопротивление нагрузки R_L , макс. (аналог. I)

500 Ом при U_b 20 В

100 Ом при U_b 20 В

Сопротивление нагрузки R_L , мин. (аналог. U)

100 кОм при U_b 15 В

Ультразвуковая частота

80 kHz

Частота переключения

3 Hz

Environmental conditions

Степень защиты IEC 60529

IP67

Температура окружающей среды

-25...70 °C

Температура хранения

-40...85 °C

Functional safety

MTTF (40°C)

178 a

General data

Область применения

Измерение расстояния
 Регистрация объектов

Разрешение на эксплуатацию/ конформность

CE

Режим работы

Отражательный датчик (окно)
 Отражательный датчик (точка коммутации)
 Отражательная фотоячейка
 Аналоговое измерение (характеристика)

Серия

M30M1

Ультразвуковые датчики
BUS M30M1-PPC-60/600-S92K
 Код заказа: BUS0043

Material

Активная поверхность, материал	Пористый полиуретан эпоксидная смола Стекло
Защита поверхности	никелир.
Материал корпуса	Латунь PBT TPU

Output/Interface

Аналоговый выход	Аналог., напряжение/аналог., ток, 0...10 В/4...20 мА
Переключающий выход	PNP Замыкающий контакт/ размыкающий контакт (NO/NC)
Функция входа	Сигнал синхронизации

Range/Distance

Дальность действия	600...8000 mm
--------------------	---------------

Диапазон измерения	600...8000 mm
Разрешение	≤ 0.180 mm
Точность воспроизведения	±0.15 % FS
Условное расстояние переключения sn	6000 mm

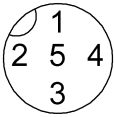
Remarks

Не нажимайте кнопку острыми инструментами.
 Подробная информация: см. Руководство по эксплуатации.
 Принадлежности заказываются отдельно.
 После устранения перегрузки датчик снова готов к работе.
 Базовый объект для Sn: труба \varnothing 27 мм. Макс. дальность действия приведена для ориентированной пластины.

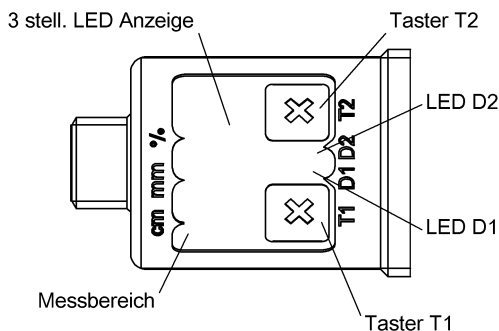
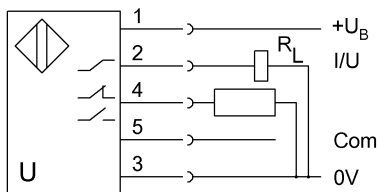
Дополнительная информация по MTTF или B10d содержится в сертификате MTTF / B10d

Указанное значение MTTF / B10d не гарантирует каких-либо свойств и/или срока службы; речь идет только об экспериментальных данных, не имеющих обязательного характера. Эти данные не продлевают срок давности по гарантийным претензиям и не влияют на него каким-либо иным образом.

Connector view



Wiring Diagram



Ультразвуковые датчики
BUS M30M1-PPC-60/600-S92K
Код заказа: BUS0043

BALLUFF