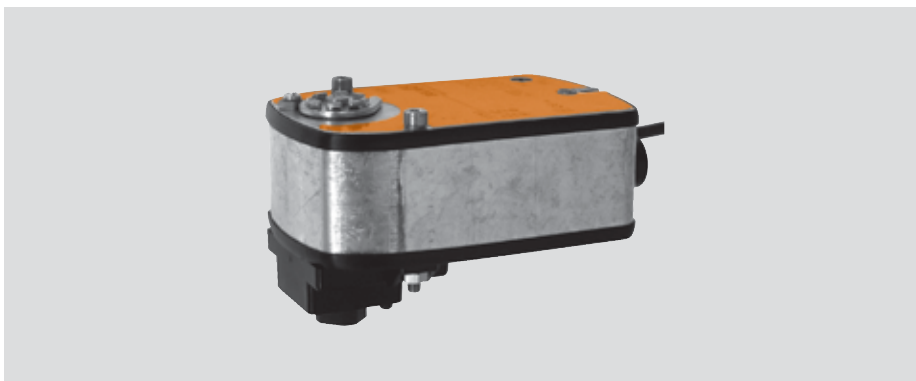


LF24, LF24-S Поворотные электроприводы для шаровых кранов



Поворотные электроприводы для 2- и 3-ходовых запорных кранов с функцией аварийного управления

2-позиционный электропривод открыто/закрыто (24 В~/=)

Управление открыто/закрыто

Применение

Приведение в действие запорных шаровых кранов.

Принцип действия

Управление открыто/закрыто осуществляется по однопроводной схеме. Электропривод LF.. перемещает шаровой кран в рабочее положение, одновременно заряжая возвратную пружину. При отключении питания шаровой кран возвращается в охранное положение за счет энергии пружины.

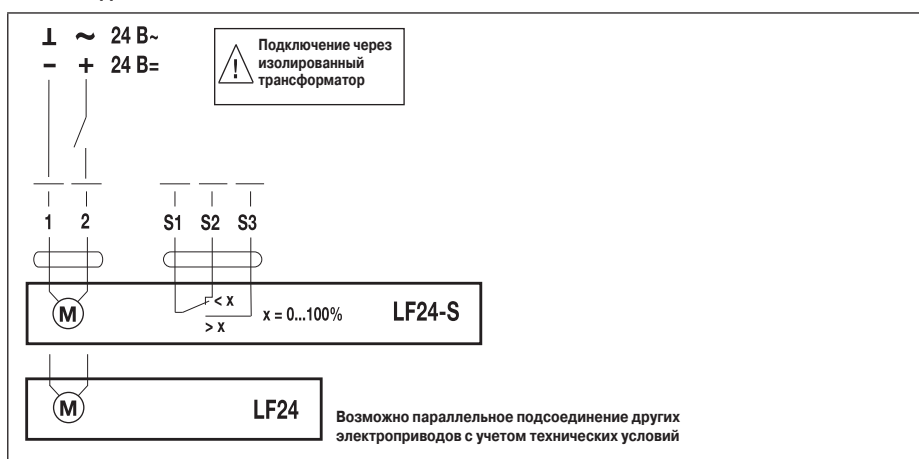
Особенности изделия

Простая прямая установка на шаровой кран при помощи одного винта. Положение установки по отношению к шаровому крану может выбираться с шагом 90°.

Надежность функционирования: Электропривод защищен от перегрузок и останавливается автоматически при достижении конечных положений.

Сигнализация положения: 0...100 %, при помощи встроенного вспомогательного переключателя (только LF24-S).

Схема подключения



Технические данные

Номинальное напряжение	24 В~ 50/60 Гц, 24 В=
Диапазон напряжения питания	19,2...28,8 В~, 21,6...28,8 В=
Расчетная мощность	7 ВА (Имакс 5,8 А при 5 мс)
Потребляемая мощность	При зарядке пружины 5 Вт В положении удержания 2,5 Вт
Соединение	Двигатель — кабель 1 м, 2 x 0,75 мм ² Вспомог. переключ. (LF24-S) — кабель 1 м, 3 x 0,75 мм ²
Вспомогательный переключатель (LF24-S)	1 x EPU 6 (1,5) А, 250 В~ II Настраиваемая точка переключения, 0...100% угла поворота
Направление поворота	Реверсивное (переключатель L/R)
Крутящий момент	Двигатель — мин. 4 Нм (при номинальном напряжении) Возвратная пружина — мин. 4 Нм
Угол поворота	Макс. 95° (настраивается при помощи встроенного механического упора в диапазоне 37...100%)
Время поворота	Двигатель — 40...75 с (0...4 Нм) Возвратная пружина ~20 с при -20...+50°C, макс. 60 с при -30°C
Уровень шума	Двигатель — макс. 50 дБ (А) Возвратная пружина ~62 дБ (А)
Срок службы	Мин. 60 000 охранных положений
Индикация положения	Механическая
Класс защиты	III (для низких напряжений)
Степень защиты	IP 54
Температура окружающей среды	-30...+50°
Температура хранения	-40...+80°C
Влажность	Соответствует EN 60730-1
Электромагнитная совместимость	Соответствует 89/336/ЕЕС по СЕ
Техническое обслуживание	Не требуется
Вес	1,4 кг

Внимание! Электроприводы серии LF... устанавливаются на шаровой кран ТОЛЬКО с помощью установочного переходника WLF

Габаритные размеры (мм)

