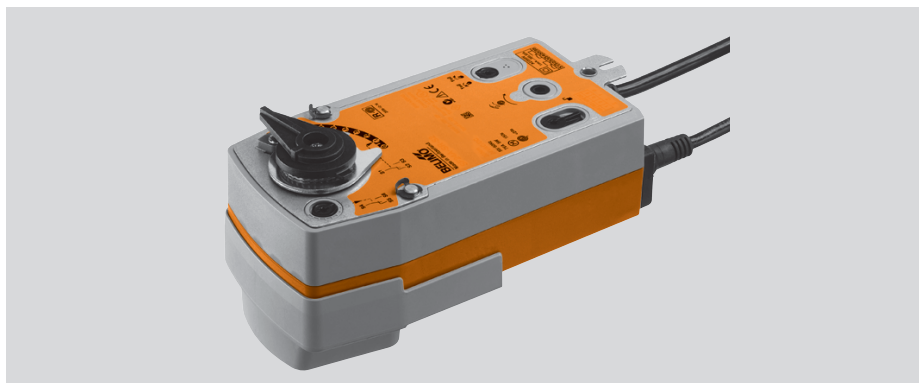


NRF24A, NRF24A-O, NRF24A-S2, NRF24A-S2-O

Поворотные электроприводы для шаровых кранов



Поворотные электроприводы для 2- и 3-ходовых шаровых кранов с функцией аварийного управления

- Крутящий момент 10 Нм
- Номинальное напряжение 24 В ~/=
- Управление откр./закры.
- 2 встроенных вспомогательных переключателя для NRF24A-S2(-O)
- NRF24A(-S2): нормально закрыт НЗ
- NRF24A(-S2)-O: нормально открыт НО

Управление

Электропривод перемещает шар крана в заданное положение, одновременно взводя встроенную пружину. При прекращении подачи питания энергия, запасенная в пружине, возвращает кран в исходное положение.

Простая установка при помощи одного винта. Положение установки по отношению к крану может выбираться с шагом 90°.

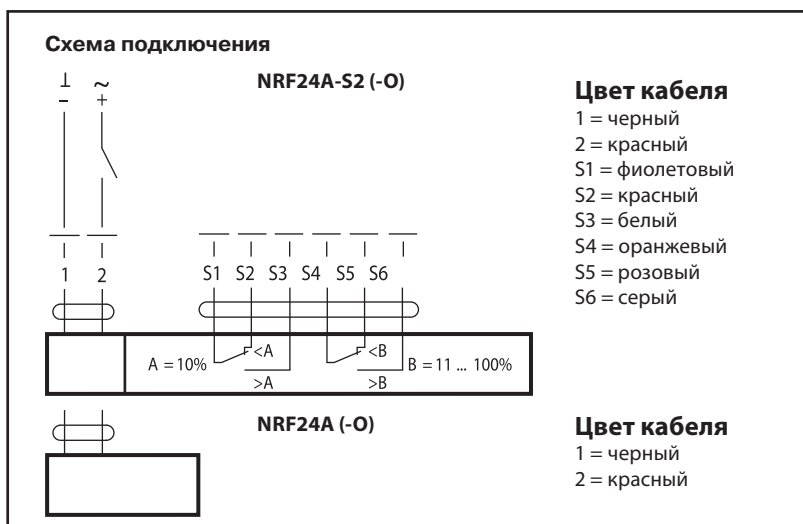
Ручное управление осуществляется с помощью ручного ключа с блокировкой в любом положении. Выход из блокировки автоматический при подаче питания.

Настройка угла поворота осуществляется с помощью механических упоров.

Высокая функциональная надежность

Электропривод защищен от перегрузки, не требует конечных выключателей, останавливается автоматически при достижении конечных положений. Гибкая система сигнализации.

Электроприводы NRF...S2 оснащены одним фиксированным 10% вспомогательным переключателем и одним настраиваемым 11...100% переключателем.



| Технические данные | |
|---|---|
| Номинальное напряжение | 24 В ~ 50/60 Гц / 24 В= |
| Диапазон номинального напряжения | 19,2...28,8 В ~ / 21,6...28,8 В= |
| Расчетная мощность | 8,5 ВА |
| Потребляемая мощность: | |
| во время вращения | 6 Вт при номинальном крутящем моменте |
| в состоянии покоя | 2,5 Вт |
| Соединение | |
| Двигатель | Кабель: 1 м, 2x0,75 мм ² |
| Вспом. перекл. NRF24A-S2(-O) | Кабель: 1 м, 6x0,75 мм ² |
| Вспомогательные переключатели для NRF24A-S2(-O) | 2xОСДП, 1 мА...3(0.5) А, 250 В~ (1 фикс. 10%, 1 настраиваемый 11...100%) |
| Параллельное подключение | Есть (с учетом мощностей) |
| Крутящий момент (номинальный) | |
| — двигатель | Мин. 10 Нм при номинальном напряжении |
| — пружина | Мин. 10 Нм |
| Направление вращения — Пружина | |
| NRF24A, NRF24A-S2 | НЗ — Обесточен: шаровой кран закрыт (A-AB=0%) |
| NRF24A-O, NRF24A-S2-O | НО — Обесточен: шаровой кран открыт (A-AB=100%) |
| Ручное управление | С помощью ручного управления |
| Угол поворота | Макс. 90° \sphericalangle |
| Время поворота | |
| — Двигатель | ≤ 75 с / 90° \sphericalangle |
| — Пружина | ≤ 20 с при -20...50°C / макс. 60 с при -30°C |
| Уровень шума | |
| — Двигатель | ≤ 45 дБ |
| — Пружина | ≤ 62 дБ |
| Индикация положения | Механическая |
| Класс защиты | III для низких напряжений |
| Степень защиты корпуса | IP54 |
| Температура окружающей среды | -30...+50 °C |
| Температура теплоносителя | +5...+120 °C (в шаровом кране) |
| Температура хранения | -40...+80 °C |
| Влажность окружающей среды | 95% отн., не конденсир. |
| Техническое обслуживание | Не требуется |
| Вес | $\approx 2,2$ кг NRF24A-S2(-O); ≈ 2 кг NRF24A(-O) |

Габаритные размеры (NRF24A)

