

Induktive Sensoren DéTECTEURS inductifs Inductive sensors DW - A□ - 50□ - M30



| | | | | | |
|-------------------------------------|------------|---|--------------|-------------------------------|--|
| Durchmesser Diamètre Diameter | M30 | Schaltabstand Portée Operating distance | 22 mm | Einbau Montage Mounting | quasi-bündig quasi-noyable quasi-embeddable |
|-------------------------------------|------------|---|--------------|-------------------------------|--|

Ausführung mit grossem Schaltabstand Gehäuse zylindrisch M30

Wichtigste Eigenschaften:

- Grosser Schaltabstand: 22 mm
- Betriebsspannung 10 ... 30 VDC, Ausgangsstrom 200 mA
- LED, Kurzschlusschutz, Induktionsschutz, Verpolungsschutz eingebaut
- PNP- und NPN-Ausführung, Schliesser und Öffner
- Anschluss über Kabel oder Stecker S12

Appareil à longue portée Boîtier cylindrique M30

Caractéristiques principales:

- Grande portée: 22 mm
- Tension de service 10 ... 30 VDC, courant à la sortie 200 mA
- LED, protections contre les courts-circuits, les surtensions induites et l'inversion de tension incorporées
- Disponibles en PNP et NPN, à fermeture et à ouverture
- Raccordement par câble ou par connecteur S12

Long operating distance model Cylindrical housing, M30 threaded

Main features:

- Long operating distance: 22 mm
- Supply voltage 10 ... 30 VDC, output current 200 mA
- LED, protections against short-circuits, induced overvoltages and power supply reversal built-in
- PNP and NPN executions, N.O. and N.C.
- Cable and S12 connector versions

Technische Daten:

(gemäss IEC 60947-5-2)

Bemessungsschaltabstand s_n

Hysteresis

Normmessplatte

Wiederholgenauigkeit

Betriebsspannungsbereich U_B

Zulässige Restwelligkeit

Ausgangsstrom

Spannungsabfall an Ausgängen

Leerlaufstrom

Sperrstrom der Ausgänge

Schaltfrequenz

Oszillatorfrequenz

Bereitschaftsverzögerung

LED

Umgebungstemperaturbereich T_A

Temperaturdrift von s_r

Kurzschlusschutz

Verpolungsschutz

Induktionsschutz

Schocken und Schwingen

Leitungslänge

Gewicht (Kabel / Stecker)

Schutzart

EMV - Schutz:

IEC 60947-5-2 (7.2.3.1)

IEC 61000-4-2

IEC 61000-4-3

IEC 61000-4-4

Gehäusematerial

Aktive Fläche

Anschlusskabel (andere Längen auf Anfrage)

Caractéristiques techniques:

(selon CEI 60947-5-2)

Portée nominale s_n

Hystérèse

Cible normalisée

Reproductibilité

Tension de service U_B

Ondulation admissible

Courant de sortie

Chute de tension aux sorties

Courant hors-charge

Courant résiduel

Fréquence de commutation

Fréquence d'oscillateur

Retard à la disponibilité

LED

Plage de température ambiante T_A

Dérive en température de s_r

Protection contre les courts-circuits

Protection contre les inversions

Protection contre tensions induites

Chocs et vibrations

Longueur du câble

Poids (câble / connecteur)

Indice de protection

Protection CEM:

CEI 60947-5-2 (7.2.3.1)

CEI 61000-4-2

CEI 61000-4-3

CEI 61000-4-4

Matériau du boîtier

Face sensible

Câble de raccordement (autres longueurs sur demande)

Technical data:

(according to IEC 60947-5-2)

Rated operating distance s_n

Hysteresis

Standard target

Repeat accuracy

Supply voltage range U_B

Max. ripple content

Output current

Output voltage drop

No-load supply current

Leakage current

Switching frequency

Oscillator frequency

Time delay before availability

LED

Ambient temperature range T_A

Temperature drift of s_r

Short-circuit protection

Voltage reversal protection

Induction protection

Shocks and vibration

Cable length

Weight (cable / connector)

Degree of protection

EMC protection:

IEC 60947-5-2 (7.2.3.1)

IEC 61000-4-2

IEC 61000-4-3

IEC 61000-4-4

Housing material

Sensing face

Connection cable (other lengths on request)

22 mm

$\leq 10\% s_r$

66 x 66 x 1 mm

1,1 mm*

10 ... 30 VDC

$\leq 20\% U_B$

≤ 200 mA

$\leq 2,0$ V bei / à / at 200 mA

≤ 10 mA

$\leq 0,1$ mA

≤ 200 Hz

200 kHz

200 msec.

eingebaut / intégrée / built-in

-25 ... + 70 °C

$\leq 10\%$

eingebaut / intégrée / built-in

eingebaut / intégrée / built-in

eingebaut / intégrée / built-in

IEC 60947-5-2 / 7.4

300 m max.

215 g, 190 g / 155 g, 135 g

IP 67

5 kV

Level 2

Level 3

Level 2

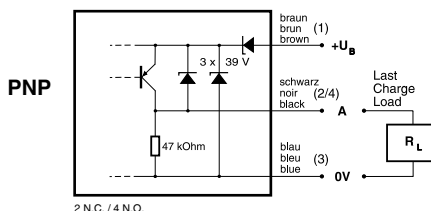
Messing cr/laiton cr/cr-plated brass

PBTP

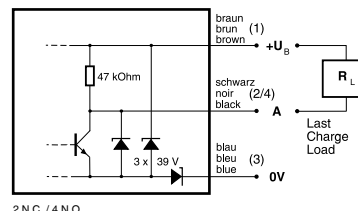
PVC 3 x 0,34mm² / 42 x 0,10mm Ø
2 m

Anschlussschemen / Schémas de raccordement / Wiring diagrams

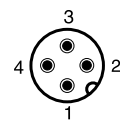
*($U_B = 20 \dots 30$ VDC, $T_A = 23$ °C ± 5 °C)



NPN



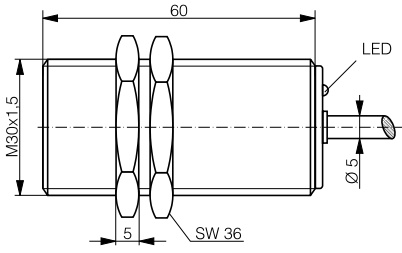
Steckerbelegung (Sicht auf Gerät)
Attribution des pins (vue sur appareil)
Pin assignment (view onto device)



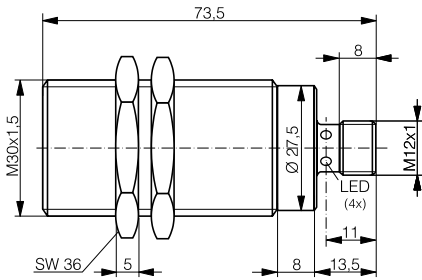
S12

Abmessungen / Dimensions / Dimensions:

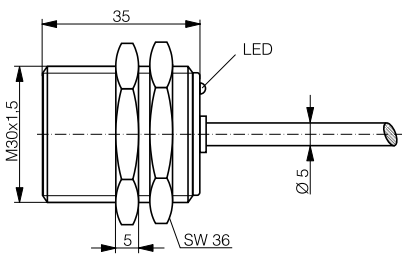
Diese Zeichnungen lassen sich aus dem Internet (www.contrinex.com) herunterladen.
Ces dessins peuvent être téléchargés depuis Internet (www.contrinex.com).
These drawings can be downloaded from Internet (www.contrinex.com).



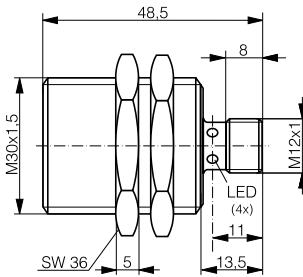
DW-AD-50#-M30



DW-AS-50#-M30-002

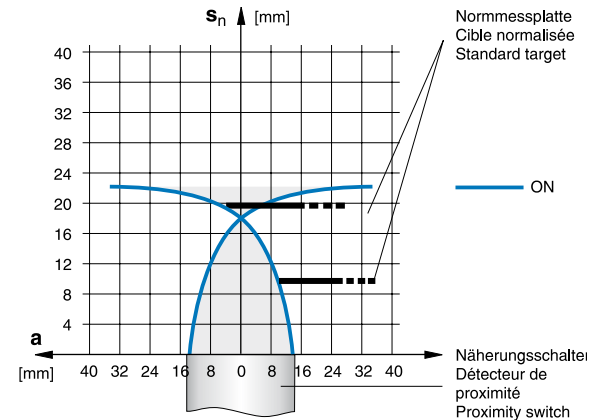


DW-AD-50#-M30-120

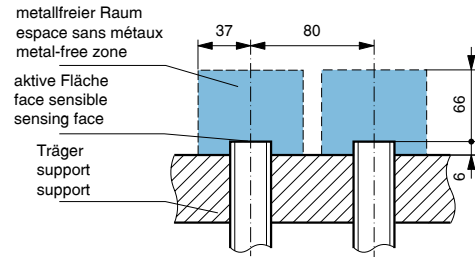


DW-AS-50#-M30-120

Ansprechkurve* / Courbe de réponse* / Response diagram*:



Einbau / Montage / Installation:



* typische Werte / valeurs typiques / typical values

Reduktionsfaktoren für Messplatte aus* / Coefficients de réduction pour cible en* / Correction factors for target of*:

| | | | | | | | | | |
|--------------|-----|--------|------|-----------|------|---------|------|---------------------|------|
| Stahl FE 360 | | Kupfer | | Aluminium | | Messing | | Edelstahl V2A | |
| Acier FE 360 | 1,0 | civre | 0,35 | aluminium | 0,40 | laiton | 0,45 | acier INOX V2A | 0,66 |
| Steel FE 360 | | copper | | aluminum | | brass | | stainless steel V2A | |

Typenspektrum / Types disponibles / Available types:

| Artikelnummer Numéro d'article Part number | Typenbezeichnung désignation part reference | Schaltung polarité polarity | Anschluss raccordement connection | Ausgang sortie output |
|--|---|-----------------------------------|---|---------------------------------|
| 320 020 757 | DW-AD-501-M30 | NPN | Kabel / câble / cable | Schliesser / à fermeture / N.O. |
| 320 020 730 | DW-AD-502-M30 | NPN | Kabel / câble / cable | Öffner / à ouverture / N.C. |
| 320 020 815 | DW-AD-503-M30 | PNP | Kabel / câble / cable | Schliesser / à fermeture / N.O. |
| 320 020 737 | DW-AD-504-M30 | PNP | Kabel / câble / cable | Öffner / à ouverture / N.C. |
| 320 020 916 | DW-AS-501-M30-002 | NPN | Stecker / connecteur / connector S12 | Schliesser / à fermeture / N.O. |
| 320 020 861 | DW-AS-502-M30-002 | NPN | Stecker / connecteur / connector S12 | Öffner / à ouverture / N.C. |
| 320 020 821 | DW-AS-503-M30-002 | PNP | Stecker / connecteur / connector S12 | Schliesser / à fermeture / N.O. |
| 320 020 969 | DW-AS-504-M30-002 | PNP | Stecker / connecteur / connector S12 | Öffner / à ouverture / N.C. |
| 320 120 381 | DW-AD-501-M30-120 | NPN | Kabel / câble / cable | Schliesser / à fermeture / N.O. |
| 320 120 382 | DW-AD-502-M30-120 | NPN | Kabel / câble / cable | Öffner / à ouverture / N.C. |
| 320 120 383 | DW-AD-503-M30-120 | PNP | Kabel / câble / cable | Schliesser / à fermeture / N.O. |
| 320 120 384 | DW-AD-504-M30-120 | PNP | Kabel / câble / cable | Öffner / à ouverture / N.C. |
| 320 120 386 | DW-AS-501-M30-120 | NPN | Stecker / connecteur / connector S12 | Schliesser / à fermeture / N.O. |
| 320 120 387 | DW-AS-502-M30-120 | NPN | Stecker / connecteur / connector S12 | Öffner / à ouverture / N.C. |
| 320 120 388 | DW-AS-503-M30-120 | PNP | Stecker / connecteur / connector S12 | Schliesser / à fermeture / N.O. |
| 320 120 389 | DW-AS-504-M30-120 | NPN | Stecker / connecteur / connector S12 | Öffner / à ouverture / N.C. |

Der Einsatz dieser Geräte in Anwendungen, wo die **Sicherheit von Personen** von deren Funktion abhängt, ist **unzulässig**. Änderungen und Liefermöglichkeiten vorbehalten. Ces détecteurs **ne peuvent être utilisés** dans des applications où la **protection** ou la **sécurité de personnes** est concernée. Sous réserve de modifications et de possibilités de livraison. These proximity switches **must not be used** in applications where the **safety of people** is dependent on their functioning. Terms of delivery and rights to change design reserved.