

Induktiver Näherungsschalter
Détecteur de proximité inductif
Inductive Proximity Switch



DW - A□ - 519 - M30

Durchmesser Diamètre Diameter	M30	Schaltabstand Portée Operating distance	0...40mm	Einbau Montage Mounting	nicht bündig non noyable non-embeddable
-------------------------------------	------------	---	-----------------	-------------------------------	--

Ausführung mit Analogausgang

Appareil à sortie analogique

Analog output model

Wichtigste Eigenschaften:

- Erfassungsbereich 0 ... 40 mm
- Betriebsspannung 10...30 VDC
- Spannungsausgang 0 ... 5 V
- Stromausgang 1 ... 5 mA
- Kurzschlusschutz, Induktionschutz, Verpolungsschutz eingebaut
- Nicht linearisierte Ausführung
- Anschluss über Kabel oder Stecker S12

Caractéristiques principales:

- Domaine de détection 0 à 40 mm
- Tension de service 10 ... 30 VDC
- Tension de sortie 0 à 5 V
- Courant de sortie 1 à 5 mA
- Protections contre les courts-circuits, les surtensions induites et l'inversion de tension incorporées
- Version non linéarisée
- Raccordement par câble ou par connecteur S12

Main features:

- Sensing range 0 to 40 mm
- Supply voltage 10 ... 30 VDC
- Output voltage 0 to 5 V
- Output current 1 to 5 mA
- Protections against short-circuits, induced overvoltages and power supply reversal built-in
- Non-linearized version
- Cable and S12 connector versions

Technische Daten

(gemäss IEC 60947-5-2)

Caractéristiques techniques:

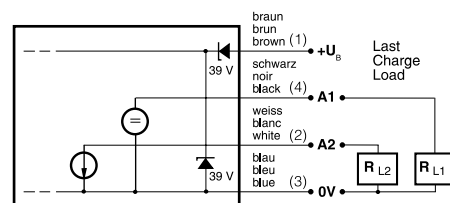
(selon CEI 60947-5-2)

Technical data:

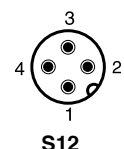
(according to IEC 60947-5-2)

Erfassungsbereich s_d	Domaine de détection s_d	Sensing range s_d	0 ... 40 mm
Normmessplatte	Cible normalisée	Standard target	120 x 120 x 1 mm
Wiederholgenauigkeit (gemäss IEC 60947-5-2)	Reproductibilité (selon CEI 60947-5-2)	Repeat accuracy (according to IEC 60947-5-2)	0,6 mm ($U_B = 20 \dots 30$ VDC, $T_A = 23 \text{ °C} \pm 5 \text{ °C}$)
Wiederholgenauigkeit ($T_A = \text{konstant}$)	Reproductibilité ($T_A = \text{konstant}$)	Repeat accuracy ($T_A = \text{konstant}$)	$\pm 0,1$ mm
Auflösung	Résolution	Resolution	$\leq 10 \mu\text{m}$
Betriebsspannungsbereich U_B	Tension de service U_B	Supply voltage range U_B	10 ... 30 VDC
Zulässige Restwelligkeit	Ondulation admissible	Max. ripple content	$\leq 20\% U_B$
Ausgangsspannung an A1 $s = 0$ mm	Tension de sortie à A1 $s = 0$ mm	Output voltage at A1 $s = 0$ mm	0 V / - 0 + 0,2 V (23 °C)
$s = 20$ mm	$s = 20$ mm	$s = 20$ mm	+ 2,6 V / $\pm 0,2$ V (23 °C)
$s = 40$ mm	$s = 40$ mm	$s = 40$ mm	+ 5 V / $\pm 0,2$ V (23 °C)
Laststrom am Spannungsausgang A1	Charge à la sortie tension A1	Load at voltage output A1	≤ 10 mA
Ausgangsstrom an A2 $s = 0$ mm	Courant de sortie à A2 $s = 0$ mm	Output current at A2 $s = 0$ mm	1 mA / $\pm 0,2$ mA (23 °C)
$s = 40$ mm	$s = 40$ mm	$s = 40$ mm	5 mA / $\pm 0,2$ mA (23 °C)
Max. Last am Stromausgang A2	Charge max. à la sortie courant A2	Max. load at current output A2	1 k Ω ($U_B=10$ V) / 5 k Ω ($U_B=30$ V)
Leerlaufstrom	Courant hors-charge	No-load supply current	≤ 10 mA
Bandbreite	Bande passante	Bandwidth	100 Hz (-3 dB bei / à / at $s=20$ mm)
Bereitschaftsverzögerung	Retard à la disponibilité	Time delay before availability	≤ 50 msec
Umgebungstemperaturbereich T_A	Plage de température ambiante T_A	Ambient temperature range T_A	-25 ... + 70 °C
Temperaturdrift von s_r	Dérive en température de s_r	Temperature drift of s_r	$\leq 10\%$
Kurzschlusschutz	Protection contre les courts-circuits	Short-circuit protection	eingebaut / intégrée / built-in
Verpolungsschutz	Protection contre les inversions	Voltage reversal protection	eingebaut / intégrée / built-in
Schocken und Schwingen	Chocs et vibrations	Shocks and vibration	IEC 60947-5-2 / 7.4
Leitungslänge	Longueur du câble	Cable length	300 m max.
Gewicht (Kabel / Stecker)	Poids (câble / connecteur)	Weight (cable / connector)	215g; 190g (-120)/ 155g/ 135g (-120)
Schutzart	Indice de protection	Degree of protection	IP 67
EMV - Schutz:	Protection CEM:	EMC protection:	
IEC 60947-5-2	CEI 60947-5-2	IEC 60947-5-2	5 kV
IEC 61000-4-2	CEI 61000-4-2	IEC 61000-4-2	Level 2
IEC 61000-4-3	CEI 61000-4-3	IEC 61000-4-3	Level 3
IEC 61000-4-4	CEI 61000-4-4	IEC 61000-4-4	Level 2
Gehäusematerial	Matériau du boîtier	Housing material	Messing cr/laiton cr/cr-plated brass
Aktive Fläche	Face sensible	Sensing face	PBTP
Anschlusskabel (andere Längen auf Anfrage)	Câble de raccordement (autres longueurs sur demande)	Connection cable (other lengths on request)	PUR 4x0,25mm ² / 128 x 0,05mm \varnothing 2m

Anschlusschema / Schéma de raccordement / Wiring diagram

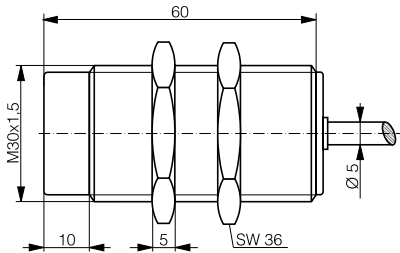


Steckerbelegung (Sicht auf Gerät)
Attribution des pins (vue sur appareil)
Pin assignment (view onto device)

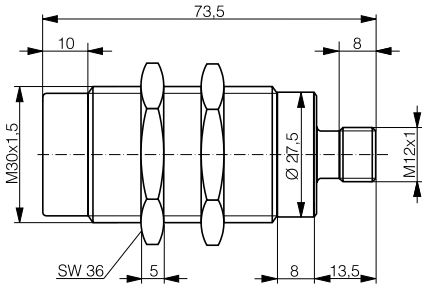


Abmessungen / Dimensions / Dimensions:

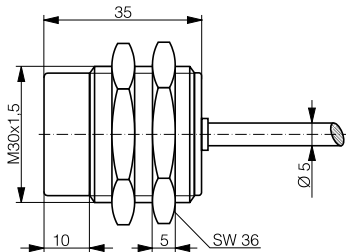
Diese Zeichnungen lassen sich aus dem Internet (www.contrinex.com) herunterladen.
Ces dessins peuvent être téléchargés depuis Internet (www.contrinex.com).
These drawings can be downloaded from Internet (www.contrinex.com).



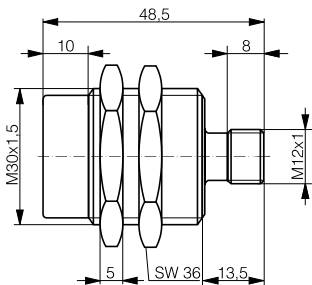
DW-AD-519-M30



DW-AS-519-M30-002



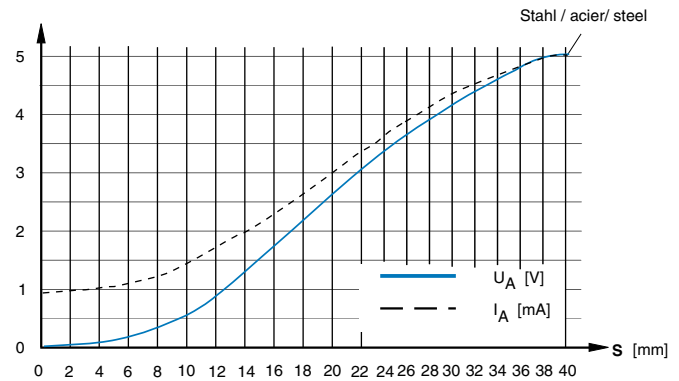
DW-AD-519-M30-120



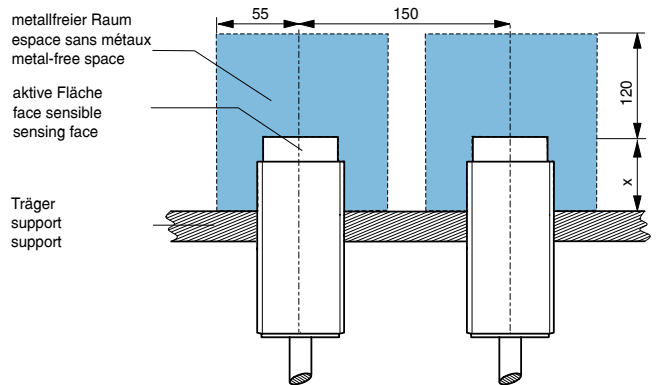
DW-AS-519-M30-120

* typische Werte / valeurs typiques / typical values

Ansprechkurve* / Courbe de réponse* / Response diagram*:



Einbau / Montage / Installation:



Träger / support / support	x
Aluminium / aluminium / aluminum	25 mm
Stahl / acier / steel	35 mm
Messing / laiton / brass	25 mm
Edelstahl / acier INOX / stainless steel	20 mm

Reduktionsfaktoren für Messplatte aus* / Coefficients de réduction pour cible en* / Correction factors for target of*:

Stahl FE 360	1,0	Kupfer	0,4	Aluminium	0,4	Messing	0,5	Edelstahl V2A	0,8
Acier FE 360		civre		aluminium		laiton		acier INOX V2A	
Steel FE 360		copper		aluminum		brass		stainless steel V2A	

Typenspektrum / Types disponibles / Available types:

Artikelnummer	Typenbezeichnung	Anschluss	Ausgang
Numéro article	désignation	raccordement	sortie
Part number	part reference	connection	output
320 020 133	DW-AD-519-M30	Kabel / câble / cable	Spannung und Strom / tension et courant / voltage and current
320 020 134	DW-AS-519-M30-002	Stecker / connecteur / connector S12	Spannung und Strom / tension et courant / voltage and current
320 020 135	DW-AD-519-M30-120	Kabel / câble / cable	Spannung und Strom / tension et courant / voltage and current
320 020 136	DW-AS-519-M30-120	Stecker / connecteur / connector S12	Spannung und Strom / tension et courant / voltage and current

Der Einsatz dieser Geräte in Anwendungen, wo die **Sicherheit von Personen** von deren Funktion abhängt, ist **unzulässig**. Änderungen und Liefermöglichkeiten vorbehalten. Ces détecteurs **ne peuvent être utilisés** dans des applications où la **protection** ou la **sécurité de personnes** est concernée. Sous réserve de modifications et de possibilités de livraison. These proximity switches **must not be used** in applications where the **safety of people** is dependent on their functioning. Terms of delivery and rights to change design reserved.