

Induktive Sensoren DéTECTEURS inDUCTIFS Inductive sensors



DW - A □ - 60 □ - 065

Durchmesser
Diamètre
Diameter **6,5 mm**

Schaltabstand
Portée
Operating distance **1,5 mm**

Einbau
Montage
Mounting **bündig
noyable
embeddable**

Norm-Ausführung Durchmesser 6,5 mm glatt

- Wichtigste Eigenschaften:
- Gehäuse Durchmesser 6,5 mm, Länge 35 mm (Kabel) / 45 mm (Stecker), Material Edelstahl V2A
 - Betriebsspannung 10 ... 30 VDC, Ausgangsstrom 200 mA
 - LED, Kurzschlusschutz, Induktionsschutz, Verpolungsschutz eingebaut
 - PNP- und NPN- Ausführung, Schliesser und Öffner

Appareil selon norme Boîtier lisse de 6,5 mm de diamètre

- Caractéristiques principales:
- Boîtier cylindrique Ø 6,5 mm, longueur 35 mm (câble) / 45 mm (connecteur), en acier INOX V2A
 - Tension de service 10 ... 30 VDC, courant à la sortie 200 mA
 - LED, protections contre les courts-circuits, les surtensions induites et l'inversion de tension incorporées
 - Disponibles en PNP, NPN, à fermeture et à ouverture

Standard model 6.5 mm diameter smooth

- Main features:
- Housing length 35 mm (cable) / 45 mm (connector), cylindrical Ø 6.5 mm, stainless steel V2A
 - Supply voltage 10 ... 30 VDC, output current 200 mA
 - LED, protections against short-circuits, induced overvoltages and power supply reversal built-in
 - PNP and NPN, N.O. and N.C. executions

Technische Daten:

(gemäss IEC 60947-5-2)
Bemessungsschaltabstand s_n
Hysterese
Normmessplatte
Wiederholgenauigkeit
Betriebsspannungsbereich U_B
Zulässige Restwelligkeit
Ausgangsstrom
Spannungsabfall an Ausgängen
Leerlaufstrom
Sperrstrom der Ausgänge
Schaltfrequenz
Oszillatorfrequenz
Bereitschaftsverzögerung
LED ($0 \leq s \leq 0,8 s_r$)
LED ($0,8 s_r < s \leq s_r$)
IO-Link (nur PNP Ausführung, Schliesser)
Umgebungstemperaturbereich T_A
Temperaturdrift von s_r
Kurzschlusschutz
Verpolungsschutz
Induktionsschutz
Schocken und Schwingen
Leitungslänge
Schutzart
EMV - Schutz:
IEC 60947-5-2 (7.2.3.1)
IEC 61000-4-2
IEC 61000-4-3
IEC 61000-4-4
Gehäusematerial
Aktive Fläche
Anschlusskabel (andere Längen auf Anfrage)

Caractéristiques techniques:

(selon CEI 60947-5-2)
Portée nominale s_n
Hystérèse
Cible normalisée
Reproductibilité
Tension de service U_B
Ondulation admissible
Courant de sortie
Chute de tension aux sorties
Courant hors-charge
Courant résiduel
Fréquence de commutation
Fréquence d'oscillateur
Retard à la disponibilité
LED ($0 \leq s \leq 0,8 s_r$)
LED ($0,8 s_r < s \leq s_r$)
IO-Link (version PNP, à fermeture)
Plage de température ambiante T_A
Dérive en température de s_r
Protection contre les courts-circuits
Protection contre les inversions
Protection contre tensions induites
Chocs et vibrations
Longueur du câble
Indice de protection
Protection CEM:
CEI 60947-5-2 (7.2.3.1)
CEI 61000-4-2
CEI 61000-4-3
CEI 61000-4-4
Matériau du boîtier
Face sensible
Câble de raccordement (autres longueurs sur demande)

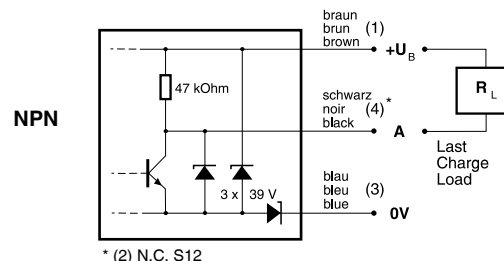
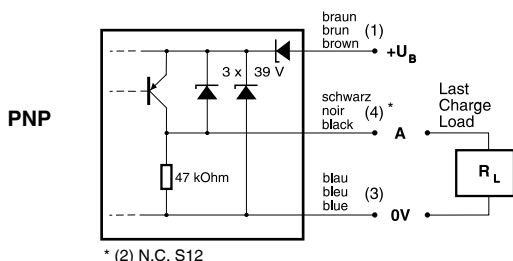
Technical data:

(according to IEC 60947-5-2)
Rated operating distance s_n
Hysteresis
Standard target
Repeat accuracy
Supply voltage range U_B
Max. ripple content
Output current
Output voltage drop
No-load supply current
Leakage current
Switching frequency
Oscillator frequency
Time delay before availability
LED ($0 \leq s \leq 0.8 s_r$)
LED ($0.8 s_r < s \leq s_r$)
IO-Link (PNP, N.O. version only)
Ambient temperature range T_A
Temperature drift of s_r
Short-circuit protection
Voltage reversal protection
Induction protection
Shocks and vibration
Cable length
Degree of protection
EMC protection:
IEC 60947-5-2 (7.2.3.1)
IEC 61000-4-2
IEC 61000-4-3
IEC 61000-4-4
Housing material
Sensing face
Connection cable (other lengths on request)

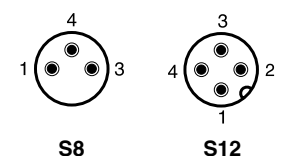
1,5 mm
< 20% s_r
6,5 x 6,5 x 1 mm
0,07 mm*
10 ... 30 VDC
≤ 20% U_B
≤ 200 mA
≤ 2,0 V bei / à / at 200 mA
≤ 10 mA
≤ 0,1 mA
≤ 5'000 Hz
610 kHz
50 msec.
an / allumée / on
blinkend / clignotante / blinking
integriert / intégré / built-in
-25 ... + 70 °C
≤ 10%
eingebaut / intégrée / built-in
eingebaut / intégrée / built-in
eingebaut / intégrée / built-in
IEC 60947-5-2 / 7.4
300 m max.
IP 67
1 kV
Level 2
Level 3
Level 3
Edelstahl / acier INOX / SS V2A
PA66
PVC 3x0,14mm ² / 18x0,1mm Ø
2 m

Anschlussschemen / Schémas de raccordement / Wiring diagrams

*($U_B = 20 \dots 30$ VDC, $T_A = 23 \text{ °C} \pm 5 \text{ °C}$)

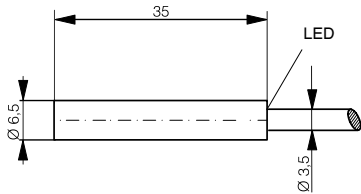


Steckerbelegung (Sicht auf Gerät)
Attribution des pins (vue sur appareil)
Pin assignment (view onto device)

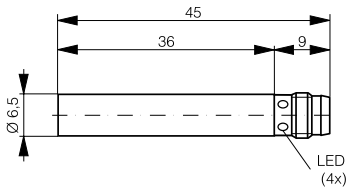


Abmessungen / Dimensions / Dimensions:

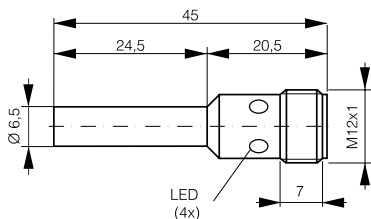
Diese Zeichnungen lassen sich aus dem Internet (www.contrinex.com) herunterladen.
Ces dessins peuvent être téléchargés depuis Internet (www.contrinex.com).
These drawings can be downloaded from Internet (www.contrinex.com).



DW-AD-60#-065

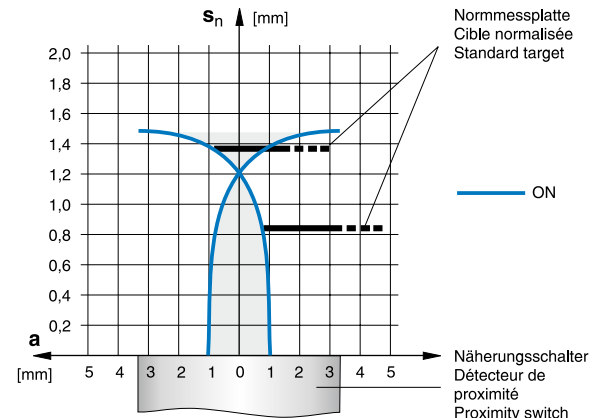


DW-AS-60#-065-001

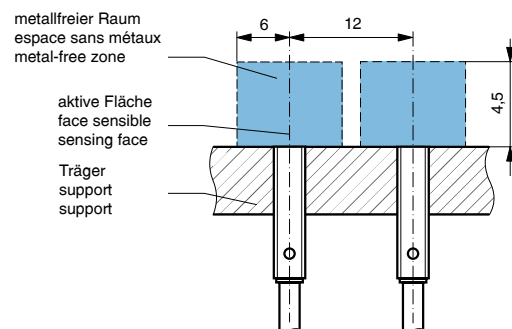


DW-AS-60#-065

Ansprechkurve* / Courbe de réponse* / Response diagram*:



Einbau / Montage / Installation:



* typische Werte / valeurs typiques / typical values

Reduktionsfaktoren für Messplatte aus* / Coefficients de réduction pour cible en* / Correction factors for target of*:

Stahl FE 360		Kupfer		Aluminium		Messing		Edelstahl V2A	
Acier FE 360	1,0	civre	0,20	aluminium	0,25	laiton	0,35	acier INOX V2A	0,70
Steel FE 360		copper		aluminum		brass		stainless steel V2A	

Typenspektrum / Types disponibles / Available types:

Artikelnummer Numéro d'article Part number	Typenbezeichnung désignation type reference	Schaltung polarité polarity	Anschluss raccordement connection	Ausgang sortie output
320 520 121	DW-AD-601-065	NPN	Kabel / câble / cable	Schliesser / à fermeture / N.O.
320 520 122	DW-AD-602-065	NPN	Kabel / câble / cable	Öffner / à ouverture / N.C.
320 520 123	DW-AD-603-065	PNP	Kabel / câble / cable	Schliesser / à fermeture / N.O.
320 520 124	DW-AD-604-065	PNP	Kabel / câble / cable	Öffner / à ouverture / N.C.
320 620 040	DW-AS-601-065	NPN	Stecker / connecteur / connector S12	Schliesser / à fermeture / N.O.
320 620 041	DW-AS-602-065	NPN	Stecker / connecteur / connector S12	Öffner / à ouverture / N.C.
320 620 042	DW-AS-603-065	PNP	Stecker / connecteur / connector S12	Schliesser / à fermeture / N.O.
320 620 043	DW-AS-604-065	PNP	Stecker / connecteur / connector S12	Öffner / à ouverture / N.C.
320 520 026	DW-AS-601-065-001	NPN	Stecker / connecteur / connector S8	Schliesser / à fermeture / N.O.
320 520 030	DW-AS-602-065-001	NPN	Stecker / connecteur / connector S8	Öffner / à ouverture / N.C.
320 520 028	DW-AS-603-065-001	PNP	Stecker / connecteur / connector S8	Schliesser / à fermeture / N.O.
320 520 032	DW-AS-604-065-001	PNP	Stecker / connecteur / connector S8	Öffner / à ouverture / N.C.

Der Einsatz dieser Geräte in Anwendungen, wo die **Sicherheit von Personen** von deren Funktion abhängt, ist **unzulässig**. Änderungen und Liefermöglichkeiten vorbehalten. Ces détecteurs **ne peuvent être utilisés** dans des applications où la **protection** ou la **sécurité de personnes** est concernée. Sous réserve de modifications et de possibilités de livraison. These proximity switches **must not be used** in applications where the **safety of people** is dependent on their functioning. Terms of delivery and rights to change design reserved.



Induktive Sensoren DéTECTEURS inDUCTIFS Inductive sensors

DW - A □ - 60 □ - 065-12 □



Durchmesser Diamètre Diameter	6,5 mm	Schaltabstand Portée Operating distance	1,5 mm	Einbau Montage Mounting	bündig noyable embeddable
-------------------------------------	---------------	---	---------------	-------------------------------	--

Kurze Ausführungen Durchmesser 6,5 mm glatt

- Wichtigste Eigenschaften:
- Gehäuse Durchmesser 6,5 mm, Länge 22 oder 30 mm (Kabel) / 34 oder 40 mm (Stecker), Edelstahl V2A
 - Betriebsspannung 10 ... 30 VDC, Ausgangsstrom 200 mA
 - LED, Kurzschlusschutz, Induktionsschutz, Verpolungsschutz eingebaut
 - PNP- und NPN- Ausführung, Schliesser und Öffner

Appareils courts Boîtier lisse de 6,5 mm de diamètre

- Caractéristiques principales:
- Boîtier cylindrique Ø 6,5 mm, longueur 22 ou 30 mm (câble) / 34 ou 40 mm (connecteur), en acier INOX V2A
 - Tension de service 10 ... 30 VDC, courant à la sortie 200 mA
 - LED, protections contre les courts-circuits, les surtensions induites et l'inversion de tension incorporées
 - Disponibles en PNP, NPN, à fermeture et à ouverture

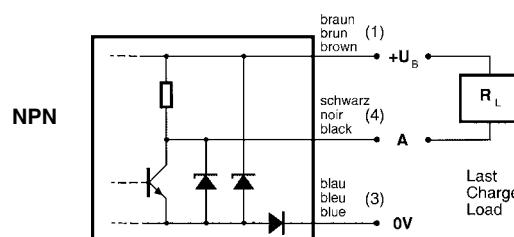
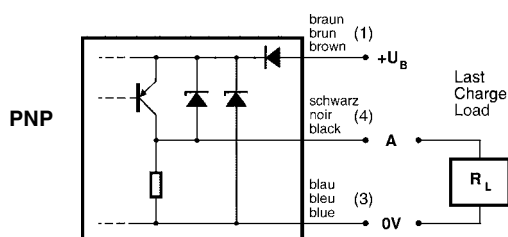
Short models 6.5 mm diameter, smooth

- Main features:
- Housing length 22 or 30 mm (cable) / 34 or 40 mm (connector), cylindrical Ø 6.5 mm, stainless steel V2A
 - Supply voltage 10 ... 30 VDC, output current 200 mA
 - LED, protections against short-circuits, induced overvoltages and power supply reversal built-in
 - PNP and NPN, N.O. and N.C. executions

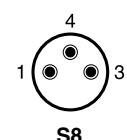
Technische Daten: (gemäss IEC 60947-5-2)	Caractéristiques techniques: (selon CEI 60947-5-2)	Technical data: (according to IEC 60947-5-2)	
Bemessungsschaltabstand s_n	Portée nominale s_n	Rated operating distance s_n	1,5 mm
Hysterese	Hystérèse	Hysteresis	< 20% s_r
Normmessplatte	Cible normalisée	Standard target	6,5 x 6,5 x 1 mm
Wiederholgenauigkeit	Reproductibilité	Repeat accuracy	0,07 mm*
Betriebsspannungsbereich U_B	Tension de service U_B	Supply voltage range U_B	10 ... 30 VDC
Zulässige Restwelligkeit	Ondulation admissible	Max. ripple content	≤ 20% U_B
Ausgangsstrom	Courant de sortie	Output current	≤ 200 mA
Spannungsabfall an Ausgängen	Chute de tension aux sorties	Output voltage drop	≤ 2,0 V bei / à / at 200 mA
Leerlaufstrom	Courant hors-charge	No-load supply current	≤ 10 mA
Sperrstrom der Ausgänge	Courant résiduel	Leakage current	≤ 0,1 mA
Schaltfrequenz	Fréquence de commutation	Switching frequency	≤ 5'000 Hz
Oszillatorfrequenz	Fréquence d'oscillateur	Oscillator frequency	610 kHz
Bereitschaftsverzögerung	Retard à la disponibilité	Time delay before availability	50 msec.
LED ($0 \leq s \leq 0,8 s_r$)	LED ($0 \leq s \leq 0,8 s_r$)	LED ($0 \leq s \leq 0,8 s_r$)	an / allumée / on
LED ($0,8 s_r < s \leq s_r$)	LED ($0,8 s_r < s \leq s_r$)	LED ($0,8 s_r < s \leq s_r$)	blinkend / clignotante / blinking
IO-Link (nur PNP Ausführung, Schliesser)	IO-Link (version PNP, à fermeture)	IO-Link (PNP, N.O. version only)	integriert / intégré / built-in
Umgebungstemperaturbereich T_A	Plage de température ambiante T_A	Ambient temperature range T_A	-25 ... + 70 °C
Temperaturdrift von s_r	Dérive en température de s_r	Temperature drift of s_r	≤ 10%
Kurzschlusschutz	Protection contre les courts-circuits	Short-circuit protection	eingebaut / intégrée / built-in
Verpolungsschutz	Protection contre les inversions	Voltage reversal protection	eingebaut / intégrée / built-in
Induktionsschutz	Protection contre tensions induites	Induction protection	eingebaut / intégrée / built-in
Schocken und Schwingen	Chocs et vibrations	Shocks and vibration	IEC 60947-5-2 / 7.4
Leitungslänge	Longueur du câble	Cable length	300 m max.
Schutzart	Indice de protection	Degree of protection	IP 67
EMV - Schutz:	Protection CEM:	EMC protection:	
IEC 60947-5-2 (7.2.3.1)	CEI 60947-5-2 (7.2.3.1)	IEC 60947-5-2 (7.2.3.1)	1 kV
IEC 61000-4-2	CEI 61000-4-2	IEC 61000-4-2	Level 2
IEC 61000-4-3	CEI 61000-4-3	IEC 61000-4-3	Level 3
IEC 61000-4-4	CEI 61000-4-4	IEC 61000-4-4	Level 3
Gehäusematerial	Matériau du boîtier	Housing material	Edelstahl/acier INOX/SS V2A
Aktive Fläche	Face sensible	Sensing face	PA66
Anschlusskabel (andere Längen auf Anfrage)	Câble de raccordement (autres longueurs sur demande)	Connection cable (other lengths on request)	PVC 3x0,14mm ² / 18x0,1mm Ø 2 m

Anschluss schemen / Schémas de raccordement / Wiring diagrams

* ($U_B = 20 \dots 30$ VDC, $T_A = 23 \text{ °C} \pm 5 \text{ °C}$)

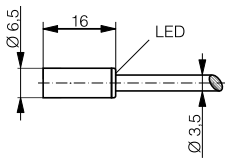


Steckerbelegung (Sicht auf Gerät)
Attribution des pins (vue sur appareil)
Pin assignment (view onto device)

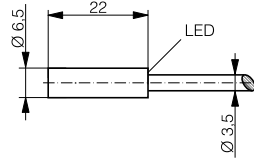


Abmessungen / Dimensions / Dimensions:

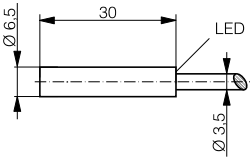
Diese Zeichnungen lassen sich aus dem Internet (www.contrinex.com) herunterladen.
Ces dessins peuvent être téléchargés depuis Internet (www.contrinex.com).
These drawings can be downloaded from Internet (www.contrinex.com).



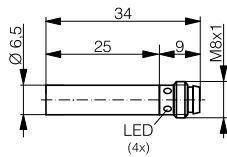
DW-AD-60#-065-120



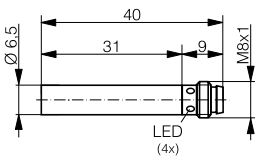
DW-AD-60#-065-121



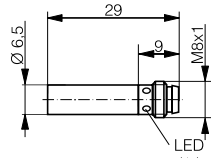
DW-AD-60#-065-122



DW-AS-60#-065-123



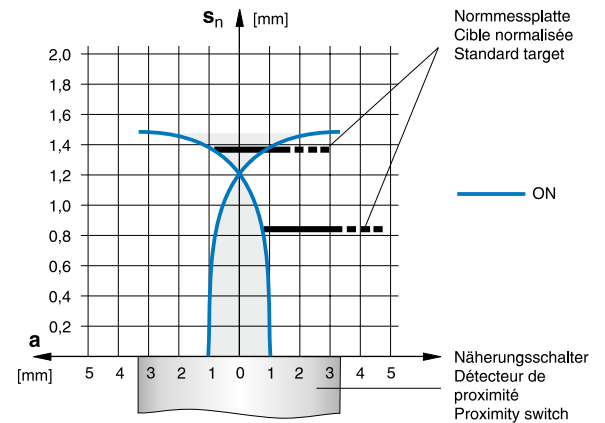
DW-AS-60#-065-124



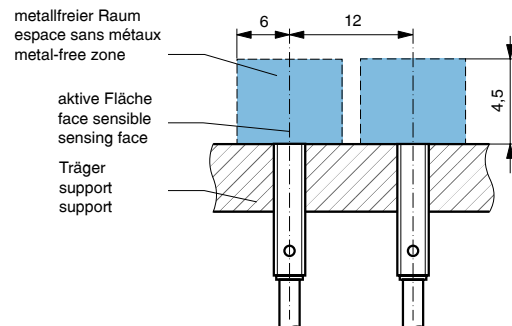
DW-AS-60#-065-129

* typische Werte / valeurs typiques / typical values

Ansprechkurve* / Courbe de réponse* / Response diagram*:



Einbau / Montage / Installation:



Reduktionsfaktoren für Messplatte aus* / Coefficients de réduction pour cible en* / Correction factors for target of*:

Stahl FE 360		Kupfer		Aluminium		Messing		Edelstahl V2A	
Acier FE 360	1,0	civre	0,20	aluminium	0,25	laiton	0,35	acier INOX V2A	0,70
Steel FE 360		copper		aluminum		brass		stainless steel V2A	

Typenspektrum / Types disponibles / Available types:

Artikelnummer Numéro d'article Part number	Typenbezeichnung désignation type reference	Schaltung polarité polarity	Anschluss raccordement connection	Ausgang sortie output
320 920 010	DW-AD-601-065-120	NPN	Kabel / câble / cable	Schliesser / à fermeture / N.O.
320 920 027	DW-AD-602-065-120	NPN	Kabel / câble / cable	Öffner / à ouverture / N.C.
320 920 051	DW-AD-603-065-120	PNP	Kabel / câble / cable	Schliesser / à fermeture / N.O.
320 920 095	DW-AD-604-065-120	PNP	Kabel / câble / cable	Öffner / à ouverture / N.C.
320 520 274	DW-AD-601-065-121	NPN	Kabel / câble / cable	Schliesser / à fermeture / N.O.
320 520 275	DW-AD-602-065-121	NPN	Kabel / câble / cable	Öffner / à ouverture / N.C.
320 520 276	DW-AD-603-065-121	PNP	Kabel / câble / cable	Schliesser / à fermeture / N.O.
320 520 277	DW-AD-604-065-121	PNP	Kabel / câble / cable	Öffner / à ouverture / N.C.
320 520 334	DW-AD-601-065-122	NPN	Kabel / câble / cable	Schliesser / à fermeture / N.O.
320 520 335	DW-AD-602-065-122	NPN	Kabel / câble / cable	Öffner / à ouverture / N.C.
320 520 336	DW-AD-603-065-122	PNP	Kabel / câble / cable	Schliesser / à fermeture / N.O.
320 520 337	DW-AD-604-065-122	PNP	Kabel / câble / cable	Öffner / à ouverture / N.C.
320 920 208	DW-AS-601-065-123	NPN	Stecker / connecteur / connector S8	Schliesser / à fermeture / N.O.
320 920 219	DW-AS-602-065-123	NPN	Stecker / connecteur / connector S8	Öffner / à ouverture / N.C.
320 520 284	DW-AS-603-065-123	PNP	Stecker / connecteur / connector S8	Schliesser / à fermeture / N.O.
320 520 285	DW-AS-604-065-123	PNP	Stecker / connecteur / connector S8	Öffner / à ouverture / N.C.
320 920 209	DW-AS-601-065-124	NPN	Stecker / connecteur / connector S8	Schliesser / à fermeture / N.O.
320 920 210	DW-AS-601-065-129	NPN	Stecker / connecteur / connector S8	Schliesser / à fermeture / N.O.
320 920 220	DW-AS-602-065-129	NPN	Stecker / connecteur / connector S8	Öffner / à ouverture / N.C.
320 920 232	DW-AS-603-065-129	PNP	Stecker / connecteur / connector S8	Schliesser / à fermeture / N.O.
320 920 244	DW-AS-604-065-129	PNP	Stecker / connecteur / connector S8	Öffner / à ouverture / N.C.03

Der Einsatz dieser Geräte in Anwendungen, wo die **Sicherheit von Personen** von deren Funktion abhängt, ist **unzulässig**. Änderungen und Liefermöglichkeiten vorbehalten. Ces détecteurs **ne peuvent être utilisés** dans des applications où la **protection** ou la **sécurité de personnes** est concernée. Sous réserve de modifications et de possibilités de livraison. These proximity switches **must not be used** in applications where the **safety of people** is dependent on their functioning. Terms of delivery and rights to change design reserved.