

Induktive Sensoren DéTECTeurs inductifs Inductive sensors



DW - A □ - 605-065 (DW - A □ - 425-065)

Durchmesser Diamètre Diameter	6,5 mm	Schaltabstand Portée Operating distance	1,5 mm	Einbau Montage Mounting	bündig noyable embeddable
-------------------------------------	---------------	---	---------------	-------------------------------	--

Kurze Ausführung Durchmesser 6,5 mm glatt

Wichtigste Eigenschaften:

- Gehäuse Ø 6,5 mm, speziell kurz: 16 mm (Kabel) / 29 mm (Stecker), Material Edelstahl V2A
- Ausführung mit rechtwinkligem Kabelausgang
- Betriebsspannung 5...30 VDC, Ausgangsstrom $\leq 1 / \geq 2,2$ mA**
- Ausführung gemäss NAMUR (DIN 19234)

(NAMUR = Normen-Arbeitsgemeinschaft für Mess- und Regeltechnik in der chemischen Industrie)

Appareil court, boîtier lisse de 6,5 mm de diamètre

Caractéristiques principales:

- Boîtier très court: 16 mm (câble) / 29 mm (connecteur), Ø 6,5 mm, en acier INOX V2A
- Version câble à 90°
- Tension de service 5 ... 30 VDC, courant à la sortie $\leq 1 / \geq 2,2$ mA**
- Exécution selon NAMUR (DIN 19234)

(NAMUR = Normen-Arbeitsgemeinschaft für Mess- und Regeltechnik in der chemischen Industrie)

Short housing model, cylindrical, 6.5 mm diameter smooth

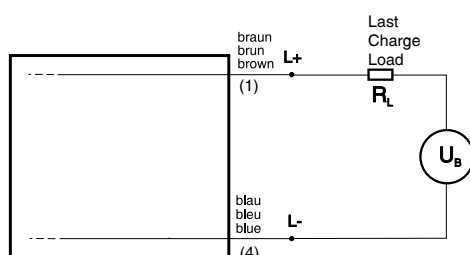
Main features:

- Extremely short housing: length 16 mm (cable) / 29 mm (connector), Ø 6,5 mm, stainless steel V2A
- 90° cable exit version
- Supply voltage 5 ... 30 VDC, output current $\leq 1 / \geq 2,2$ mA**
- Configuration according to NAMUR (DIN 19234)

(NAMUR = Normen-Arbeitsgemeinschaft für Mess- und Regeltechnik in der chemischen Industrie)

Technische Daten: (gemäss IEC 60947-5-2)	Caractéristiques techniques: (selon CEI 60947-5-2)	Technical data: (according to IEC 60947-5-2)	
Bemessungsschaltabstand s_n	Portée nominale s_n	Rated operating distance s_n	1,5 mm (bei / à / at 1,65 mA)
Hysterese	Hystérèse	Hysteresis	keine / aucune / none
Normmessplatte	Cible normalisée	Standard target	6,5 x 6,5 x 1 mm
Wiederholgenauigkeit	Reproductibilité	Repeat accuracy	0,02 mm*
Betriebsspannungsbereich U_B (NAMUR - Bedingungen)	Tension de service U_B (conditions NAMUR)	Supply voltage range U_B (NAMUR conditions)	7,7 ... 9 VDC
Betriebsspannungsbereich U_B (nicht NAMUR)	Tension de service U_B (conditions en dehors de NAMUR)	Supply voltage range U_B (outside of NAMUR conditions)	5 ... 30 VDC
Arbeitswiderstand NAMUR	Résistance de charge NAMUR	NAMUR load resistor	1 kΩ
Empfohlener Arbeitswiderstand für $U_B = 5...10$ V / $10...20$ V / $20...30$ V	Résistance recommandée pour $U_B = 5...10$ V / $10...20$ V / $20...30$ V	Recommended load resistor for $U_B = 5...10$ V / $10...20$ V / $20...30$ V	1 kΩ / 2,2 kΩ / 4,7 kΩ
Zulässige Restwelligkeit	Ondulation admissible	Max. ripple content	$\leq 20\% U_B$
Ausgangsstrom	Courant de sortie	Output current	$\leq 1 / \geq 2,2$ mA**
Schaltfrequenz	Fréquence de commutation	Switching frequency	$\leq 10'000$ Hz
Oszillatorfrequenz	Fréquence d'oscillateur	Oscillator frequency	750 kHz
Umgebungstemperaturbereich T_A	Plage de température ambiante T_A	Ambient temperature range T_A	-25 ... +70 °C
Temperaturdrift von s_r	Dérive en température de s_r	Temperature drift of s_r	$\leq 10\%$
Kurzschlusschutz	Protection contre les courts-circuits	Short-circuit protection	eingebaut / intégrée / built-in
Verpolungsschutz	Protection contre les inversions	Voltage reversal protection	-
Schocken und Schwingen	Chocs et vibrations	Shocks and vibration	IEC 60947-5-2 / 7.4
Leitungslänge	Longueur du câble	Cable length	300 m max.
Gewicht (Kabel / Stecker)	Poids (câble / connecteur)	Weight (cable / connector)	32,5 g / 3 g
Schutzart	Indice de protection	Degree of protection	IP 67
EMV - Schutz:	Protection CEM:	EMC protection:	
IEC 60947-5-2 (7.2.3.1)	CEI 60947-5-2 (7.2.3.1)	IEC 60947-5-2 (7.2.3.1)	-
IEC 61000-4-2	CEI 61000-4-2	IEC 61000-4-2	-
IEC 61000-4-3	CEI 61000-4-3	IEC 61000-4-3	-
IEC 61000-4-4	CEI 61000-4-4	IEC 61000-4-4	-
Gehäusematerial	Matériau du boîtier	Housing material	V2A / acier INOX / stainless steel
Aktive Fläche	Face sensible	Sensing face	PA 66
Anschlusskabel (andere Längen auf Anfrage)	Câble de raccordement (autres longueurs sur demande)	Connection cable (other lengths on request)	PVC 2x0,14mm ² /18x0,1mm Ø 2 m

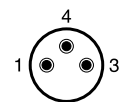
Anschlusschema / Schéma de raccordement / Wiring diagram



*($U_B = 7,7 \dots 9$ VDC, $T_A = 23$ °C ± 5 °C)

** (bedämpft/unbedämpft/commuté/non commuté/damped/non-damped)

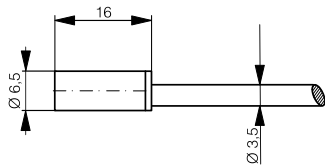
Steckerbelegung (Sicht auf Gerät)
Attribution des pins (vue sur appareil)
Pin assignment (view onto device)



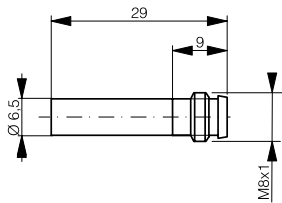
S8

Abmessungen / Dimensions / Dimensions:

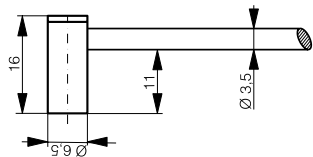
Diese Zeichnungen lassen sich aus dem Internet (www.contrinex.com) herunterladen.
Ces dessins peuvent être téléchargés depuis Internet (www.contrinex.com).
These drawings can be downloaded from Internet (www.contrinex.com).



DW-AD-605-065-120

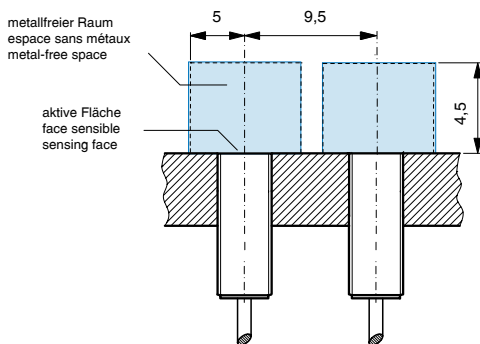


DW-AS-605-065-129

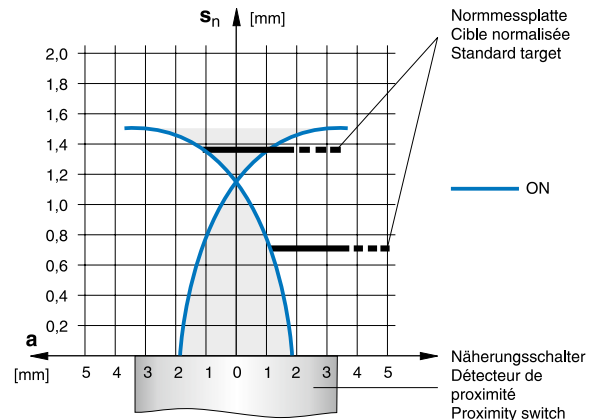


DW-AD-605-065-400

Einbau / Montage / Installation:

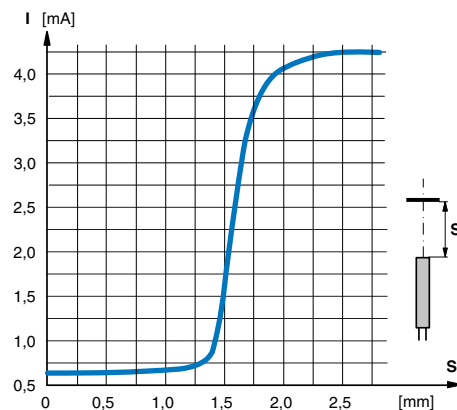


Ansprechkurve* / Courbe de réponse* / Response diagram*:



* typische Werte / valeurs typiques / typical values

Übertragungsfunktion* / Fonction de transfert* / Transfer function*



Reduktionsfaktoren für Messplatte aus* / Coefficients de réduction pour cible en* / Correction factors for target of*:

Stahl FE 360	1,0	Kupfer	0,40	Aluminium	0,45	Messing	0,50	Edelstahl V2A	
Acier FE 360		cuivre		aluminium		laiton		acier INOX V2A	0,80
Steel FE 360		copper		aluminum		brass		stainless steel V2A	

Typenspektrum / Types disponibles / Available types:

Artikelnummer	Typenbezeichnung	Schaltung	Anschluss
Numéro d'article	désignation	polarité	raccordement
Part number	part reference	polarity	connection
220 020 621	DW-AD-605-065-120	NAMUR	Kabel / câble / cable 2 m PVC
220 020 649	DW-AS-605-065-129	NAMUR	Stecker / connecteur / connector S8
220 020 636	DW-AD-605-065-400	NAMUR	Kabel / câble / cable 2 m PUR

Der Einsatz dieser Geräte in Anwendungen, wo die **Sicherheit von Personen** von deren Funktion abhängt, ist **unzulässig**. Änderungen und Liefermöglichkeiten vorbehalten. Ces détecteurs **ne peuvent être utilisés** dans des applications où la **protection** ou la **sécurité de personnes** est concernée. Sous réserve de modifications et de possibilités de livraison. These proximity switches **must not be used** in applications where the **safety of people** is dependent on their functioning. Terms of delivery and rights to change design reserved.