

Induktiver Näherungsschalter Détecteur de proximité inductif Inductive proximity switch DW - AD - 617 - C80



Durchmesser Diamètre Diameter	80x80x100 mm	Schaltabstand Portée Operating distance	40 mm	Einbau Montage Mounting	nicht bündig non noyable non-embeddable
-------------------------------------	---------------------	---	--------------	-------------------------------	--

Quaderförmige Ausführung mit Standardschaltabstand

Appareil parallélépipédique à portée standard

Cuboid model, standard operating distance

Wichtigste Eigenschaften:

- Schaltabstand 40 mm
- Betriebsspannung 20... 265 VAC / 20 ... 320 VDC, Ausgangsstrom 300 mA
- LED, Induktionsschutz und Verpolungsschutz eingebaut
- 2-Draht-Ausführung, Schliesser/ Öffner umschaltbar

Caractéristiques principales:

- Portée 40 mm
- Tension de service 20 ... 265 VAC / 20 ... 320 VDC, courant à la sortie 300 mA
- LED, protections contre les surtensions induites et l'inversion de tension incorporées
- Disponible en version à 2 fils, à fermeture/ouverture programmable

Main features:

- Operating distance 40 mm
- Supply voltage 20 ... 265 VAC / 20 ... 320 VDC, output current 300 mA
- LED, protections against induced over-voltages and power supply reversal built-in
- 2-wire execution, N.O. / N.C. switchable.

Technische Daten:

(gemäss IEC 60947-5-2)

Caractéristiques techniques:

(selon CEI 60947-5-2)

Technical data:

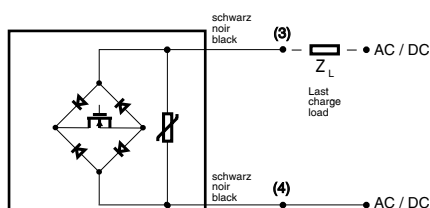
(according to IEC 60947-5-2)

Bemessungsschaltabstand s_n	Portée nominale s_n	Rated operating distance s_n	40 mm
Hysterese	Hystérèse	Hysteresis	$\leq 20\% s_r$
Normmessplatte	Cible normalisée	Standard target	120 x 120 x 1 mm
Wiederholgenauigkeit	Reproductibilité	Repeat accuracy	1,0 mm*
Betriebsspannungsbereich U_B	Tension de service U_B	Supply voltage range U_B	20...265 VAC / 20...320 VDC
Ausgangsstrom dauernd	Courant de sortie, permanent	Output current, continuous	≤ 300 mA
Ausgangsstrom, 20 ms	Courant de sortie, 20 ms	Output current, 20 ms	≤ 1800 mA
Spannungsabfall geschaltet	Chute de tension, état commuté	Voltage drop, switched state	≤ 8 V
Leerlaufstrom	Courant hors-charge	No-load supply current	$\leq 1,5$ mA (bei/à/at 230 VAC)
Mindestlaststrom	Courant de charge minimal	Minimum load current	≤ 5 mA
Schaltfrequenz AC / DC	Fréquence de commutation AC/DC	Switching frequency AC / DC	≤ 25 Hz / ≤ 60 Hz
Bereitschaftsverzögerung	Retard à la disponibilité	Time delay before availability	100 ms
LED	LED	LED	eingebaut / intégrée / built-in
Umgebungstemperaturbereich T_A	Plage de température ambiante T_A	Ambient temperature range T_A	-25 ... + 85 °C
Kurzschlusschutz	Protection contre les courts-circuits	Short-circuit protection	-
Verpolungsschutz	Protection contre les inversions	Voltage reversal protection	eingebaut / intégrée / built-in
Induktionsschutz	Protection contre tensions induites	Induction protection	eingebaut / intégrée / built-in
Schocken und Schwingen	Chocs et vibrations	Shocks and vibration	IEC 60947-5-2 / 7.4
Gewicht	Poids	Weight	450 g
Leitungslänge	Longueur du câble	Cable length	300 m max.
Schutzart	Indice de protection	Degree of protection	IP 65
EMV - Schutz:	Protection CEM:	EMC protection:	
IEC 61000-4-2	CEI 61000-4-2	IEC 61000-4-2	Level 3
IEC 61000-4-3	CEI 61000-4-3	IEC 61000-4-3	Level 3
IEC 61000-4-4	CEI 61000-4-4	IEC 61000-4-4	Level 3
Gehäusematerial	Matériau du boîtier	Housing material	PBTP (Crastin)
Aktive Fläche	Face sensible	Sensing face	PBTP (Crastin)
Anschlussart : Klemmenraum	Raccordement : bornes à visser	Connection : Screw terminals	0,5 ... 2,5 mm ²

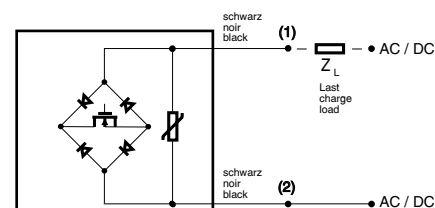
Anschluss schemen / Schémas de raccordement / Wiring diagrams

*($U_B = 220 \dots 240$ VAC, $T_A = 23 \text{ °C} \pm 5 \text{ °C}$)

Schliesser à fermeture N.O.

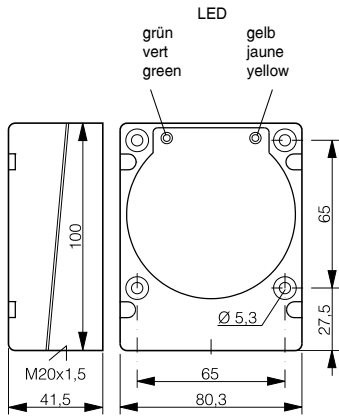


Öffner à ouverture N.C.



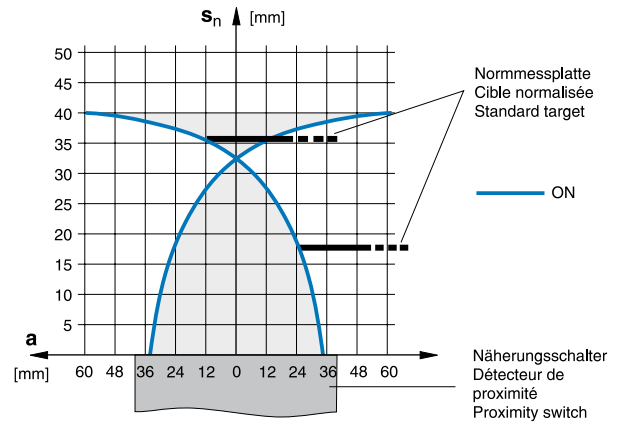
Abmessungen / Dimensions / Dimensions:

Diese Zeichnung lässt sich aus dem Internet (www.contrinex.com) herunterladen.
Ce dessin peut être téléchargé depuis Internet (www.contrinex.com).
This drawing can be downloaded from Internet (www.contrinex.com).

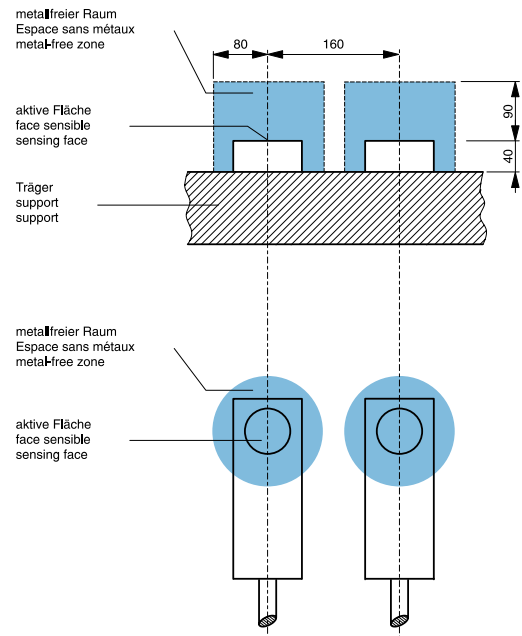


DW-AD-617-C80

Ansprechkurve* / Courbe de réponse* / Response diagram*:



Einbau / Montage / Installation:



* typische Werte / valeurs typiques / typical values

Reduktionsfaktoren für Messplatte aus* / Coefficients de réduction pour cible en* / Correction factors for target of*:

Stahl FE 360		Kupfer		Aluminium		Messing		Edelstahl V2A	
Acier FE 360	1,0	cuivre	0,2 ... 0,4	aluminium	0,35 ... 0,5	laiton	0,3 ... 0,6	acier INOX V2A	0,7 ... 0,9
Steel FE 360		copper		aluminum		brass		stainless steel V2A	

Typenspektrum / Types disponibles / Available types:

Artikelnummer	Typenbezeichnung	Schaltung	Anschluss	Ausgang
Numéro d'article	désignation	polarité	raccordement	sortie
Part number	part reference	polarity	connection	output
220 220 745	DW-AD-617-C80	AC/DC	Klemmenraum / bornes à visser / screw terminals	Schliesser/Öffner umschaltbar / à fermeture/ouverture programmable / N.O./N.C. switchable

Der Einsatz dieser Geräte in Anwendungen, wo die Sicherheit von Personen von deren Funktion abhängt, ist unzulässig. Änderungen und Liefermöglichkeiten vorbehalten. Ces détecteurs ne peuvent être utilisés dans des applications où la protection ou la sécurité de personnes est concernée. Sous réserve de modifications et de possibilités de livraison. These proximity switches must not be used in applications where the safety of people is dependent on their functioning. Terms of delivery and rights to change design reserved.