

Induktive Sensoren DéTECTEURS inductifs Inductive sensors

DW - A □ - 62 □ - 065



Durchmesser
Diamètre
Diameter

6,5 mm

Schaltabstand
Portée
Operating distance

2,0 mm

Einbau
Montage
Mounting

**bündig
noyable
embeddable**

Kurze Ausführung mit erhöhtem Schaltabstand, Durchmesser 6,5 mm glatt

Wichtigste Eigenschaften:

- Erhöhter Schaltabstand: 2 mm
- Gehäuse Durchmesser 6,5 mm, kurz: 35 mm (Kabel) / 45 mm (Stecker), Material Edelstahl V2A
- Betriebsspannung 10...30 VDC, Ausgangsstrom 200 mA
- LED, Kurzschlusschutz, Induktionsschutz, Verpolungsschutz eingebaut
- PNP- und NPN-Ausführungen, Schliesser und Öffner

Appareil court avec distance augmentée, boîtier lisse de 6,5 mm de diamètre

Caractéristiques principales:

- Portée étendue: 2 mm
- Boîtier court: longueur 35 mm (câble) / 45 mm (connecteur), Ø 6,5 mm, en acier INOX V2A
- Tension de service 10 ... 30 VDC, courant à la sortie 200 mA
- LED, protections contre les courts-circuits, les surtensions induites et l'inversion de tension incorporées
- Disponibles en PNP, NPN, à fermeture et à ouverture

Short device with increased operating distance, cylindrical housing with 6.5 mm diameter smooth

Main features:

- Increased operating distance: 2 mm
- Short housing: length 35 mm (cable) / 45 mm (connector), Ø 6.5 mm, stainless steel V2A
- Supply voltage 10 ... 30 VDC, output current 200 mA
- LED, protections against short-circuits, induced overvoltages and power supply reversal built-in
- PNP and NPN, N.O. and N.C. executions

Technische Daten:

(gemäss IEC 60947-5-2)

Bemessungsschaltabstand s_n

Hysteresis

Normmessplatte

Wiederholgenauigkeit

Betriebsspannungsbereich U_B

Zulässige Restwelligkeit

Ausgangsstrom

Spannungsabfall an Ausgängen

Leerlaufstrom

Sperrstrom der Ausgänge

Schaltfrequenz

Oszillatorfrequenz

Bereitschaftsverzögerung

LED ($0 \leq s \leq 0,8 s_r$)

LED ($0,8 s_r < s \leq s_r$)

IO-Link (nur PNP Ausführung, Schliesser)

Umgebungstemperaturbereich T_A

Temperaturdrift von s_r

Kurzschlusschutz

Verpolungsschutz

Induktionsschutz

Schocken und Schwingen

Leitungslänge

Schutzart

EMV - Schutz:

IEC 60947-5-2 (7.2.3.1)

IEC 61000-4-2

IEC 61000-4-3

IEC 61000-4-4

Gehäusematerial

Aktive Fläche

Anschlusskabel (andere Längen auf Anfrage)

Caractéristiques techniques:

(selon CEI 60947-5-2)

Portée nominale s_n

Hystérèse

Cible normalisée

Reproductibilité

Tension de service U_B

Ondulation admissible

Courant de sortie

Chute de tension aux sorties

Courant hors-charge

Courant résiduel

Fréquence de commutation

Fréquence d'oscillateur

Retard à la disponibilité

LED ($0 \leq s \leq 0,8 s_r$)

LED ($0,8 s_r < s \leq s_r$)

IO-Link (version PNP à fermeture)

Plage de température ambiante T_A

Dérive en température de s_r

Protection contre les courts-circuits

Protection contre les inversions

Protection contre les tensions induites

Chocs et vibrations

Longueur du câble

Indice de protection

Protection CEM:

CEI 60947-5-2 (7.2.3.1)

CEI 61000-4-2

CEI 61000-4-3

CEI 61000-4-4

Matériau du boîtier

Face sensible

Câble de raccordement (autres longueurs sur demande)

Technical data:

(according to IEC 60947-5-2)

Rated operating distance s_n

Hysteresis

Standard target

Repeat accuracy

Supply voltage range U_B

Max. ripple content

Output current

Output voltage drop

No-load supply current

Leakage current

Switching frequency

Oscillator frequency

Time delay before availability

LED ($0 \leq s \leq 0,8 s_r$)

LED ($0,8 s_r < s \leq s_r$)

IO-Link (PNP, N.O. version only)

Ambient temperature range T_A

Temperature drift of s_r

Short-circuit protection

Voltage reversal protection

Induction protection

Shocks and vibration

Cable length

Degree of protection

EMC protection:

IEC 60947-5-2 (7.2.3.1)

IEC 61000-4-2

IEC 61000-4-3

IEC 61000-4-4

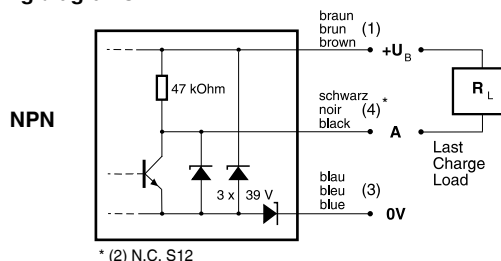
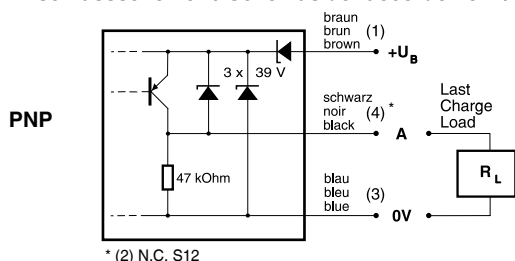
Housing material

Sensing face

Connection cable (other lengths on request)

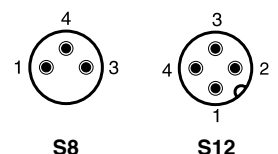
2,0 mm
$\leq 10\% s_r$
6,5 x 6,5 x 1 mm
0,04 mm*
10 ... 30 VDC
$\leq 20\% U_B$
≤ 200 mA
$\leq 2,0$ V bei / à / at 200 mA
≤ 10 mA
$\leq 0,1$ mA
$\leq 5'000$ Hz
610 kHz
50 msec
an / allumée / on
blinkend / clignotante / blinking
integriert / intégré / built-in
-25 ... + 70 °C
$\leq 10\%$
eingebaut / intégrée / built-in
eingebaut / intégrée / built-in
eingebaut / intégrée / built-in
IEC 60947-5-2 / 7.4
300 m max.
IP 67
1 kV
Level 2
Level 3
Level 3
Edelstahl / acier INOX / SS V2A
PA12
PVC 3 x 0,14mm ² /18 x 0,1mm Ø
2 m

Anschlussschemen / Schémas de raccordement / Wiring diagrams



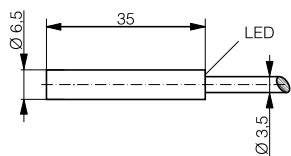
*($U_B = 20 \dots 30$ VDC, $T_A = 23 \text{ °C} \pm 5 \text{ °C}$)

Steckerbelegung (Sicht auf Gerät)
Attribution des pins (vue sur appareil)
Pin assignment (view onto device)

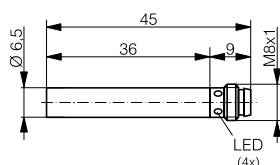


Abmessungen / Dimensions / Dimensions:

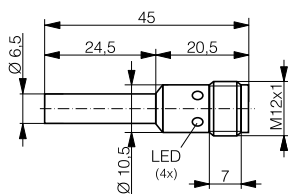
Diese Zeichnungen lassen sich aus dem Internet (www.contrinex.com) herunterladen.
Ces dessins peuvent être téléchargés depuis Internet (www.contrinex.com).
These drawings can be downloaded from Internet (www.contrinex.com).



DW-AD-62#-065

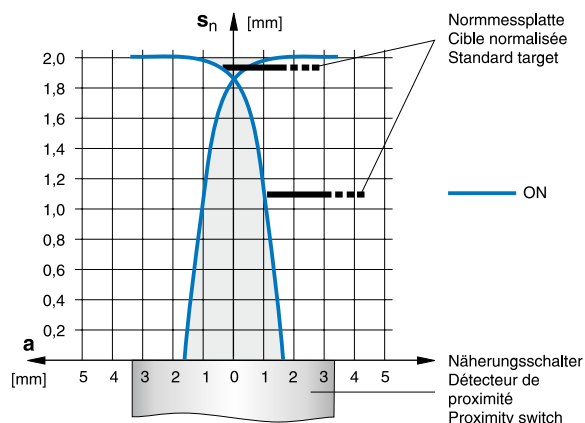


DW-AS-62#-065-001

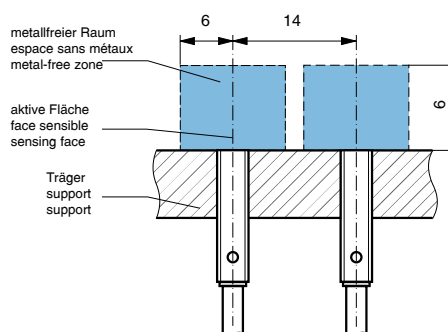


DW-AS-62#-065

Ansprechkurve* / Courbe de réponse* / Response diagram*:



Einbau / Montage / Installation:



* typische Werte / valeurs typiques / typical values

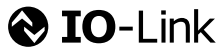
Reduktionsfaktoren für Messplatte aus* / Coefficients de réduction pour cible en* / Correction factors for target of*:

Stahl FE 360		Kupfer		Aluminium		Messing		Edelstahl V2A	
Acier FE 360	1,0	cuivre	0,1	aluminium	0,1	laiton	0,2	acier INOX V2A	0,55
Steel FE 360		copper		aluminum		brass		stainless steel V2A	

Typenspektrum / Types disponibles / Available types:

Artikelnummer Numéro d'article Part number	Typenbezeichnung désignation type reference	Schaltung polarité polarity	Anschluss raccordement connection	Ausgang sortie output	Gewicht Poids Weight
320 520 156	DW-AD-621-065	NPN	Kabel / câble / cable 2 m PVC	Schliesser / à fermeture / N.O.	43 g
320 520 157	DW-AD-622-065	NPN	Kabel / câble / cable 2 m PVC	Öffner / à ouverture / N.C.	43 g
320 520 158	DW-AD-623-065	PNP	Kabel / câble / cable 2 m PVC	Schliesser / à fermeture / N.O.	43 g
320 520 159	DW-AD-624-065	PNP	Kabel / câble / cable 2 m PVC	Öffner / à ouverture / N.C.	43 g
320 520 160	DW-AS-621-065-001	NPN	Stecker / connecteur / connector S8	Schliesser / à fermeture / N.O.	12,4 g
320 520 161	DW-AS-622-065-001	NPN	Stecker / connecteur / connector S8	Öffner / à ouverture / N.C.	12,4 g
320 520 162	DW-AS-623-065-001	PNP	Stecker / connecteur / connector S8	Schliesser / à fermeture / N.O.	12,4 g
320 520 163	DW-AS-624-065-001	PNP	Stecker / connecteur / connector S8	Öffner / à ouverture / N.C.	12,4 g
320 620 044	DW-AS-621-065	NPN	Stecker / connecteur / connector S12	Schliesser / à fermeture / N.O.	14,8 g
320 620 045	DW-AS-622-065	NPN	Stecker / connecteur / connector S12	Öffner / à ouverture / N.C.	14,8 g
320 620 046	DW-AS-623-065	PNP	Stecker / connecteur / connector S12	Schliesser / à fermeture / N.O.	14,8 g
320 620 047	DW-AS-624-065	PNP	Stecker / connecteur / connector S12	Öffner / à ouverture / N.C.	14,8 g

Der Einsatz dieser Geräte in Anwendungen, wo die **Sicherheit von Personen** von deren Funktion abhängt, ist **unzulässig**. Änderungen und Liefermöglichkeiten vorbehalten. Ces détecteurs **ne peuvent être utilisés** dans des applications où la **protection** ou la **sécurité de personnes** est concernée. Sous réserve de modifications et de possibilités de livraison. These proximity switches **must not be used** in applications where the **safety of people** is dependent on their functioning. Terms of delivery and rights to change design reserved.



Induktive Sensoren DéTECTEURS inductifs Inductive sensors



DW - A □ - 62 □ - 065-12 □

Durchmesser
Diamètre
Diameter

6,5 mm

Schaltabstand
Portée
Operating distance

2,0 mm

Einbau
Montage
Mounting

**bündig
noyable
embeddable**

Kurze Ausführung mit erhöhtem Schaltabstand, Durchmesser 6,5 mm glatt

Wichtigste Eigenschaften:

- Erhöhter Schaltabstand: 2 mm
- Gehäuse Durchmesser 6,5 mm, kurz: 16/22/30 mm (Kabel) / 29/34/40 mm (Stecker), Material Edelstahl V2A
- Betriebsspannung 10...30 VDC, Ausgangsstrom 200 mA
- LED, Kurzschlusschutz, Induktionsschutz, Verpolungsschutz eingebaut
- PNP- und NPN-Ausführungen, Schliesser und Öffner

Appareil court avec distance augmentée, boîtier lisse de 6,5 mm de diamètre

Caractéristiques principales:

- Portée étendue: 2 mm
- Boîtier court: longueur 16/22/30 mm (câble) / 29/34/40 mm (connecteur), Ø 6,5 mm, en acier INOX V2A
- Tension de service 10 ... 30 VDC, courant à la sortie 200 mA
- LED, protections contre les courts-circuits, les surtensions induites et l'inversion de tension incorporées
- Disponibles en PNP, NPN, à fermeture et à ouverture

Short device with increased operating distance, cylindrical housing with 6.5 mm diameter smooth

Main features:

- Increased operating distance: 2 mm
- Short housing: length 16/22/30 mm (cable) / 29/34/40 mm (connector), Ø 6.5 mm, stainless steel V2A
- Supply voltage 10 ... 30 VDC, output current 200 mA
- LED, protections against short-circuits, induced overvoltages and power supply reversal built-in
- PNP and NPN, N.O. and N.C. executions

Technische Daten:

(gemäss IEC 60947-5-2)

Bemessungsschaltabstand s_n

Hysteresis

Normmessplatte

Wiederholgenauigkeit

Betriebsspannungsbereich U_B

Zulässige Restwelligkeit

Ausgangsstrom

Spannungsabfall an Ausgängen

Leerlaufstrom

Sperrstrom der Ausgänge

Schaltfrequenz

Oszillatorfrequenz

Bereitschaftsverzögerung

LED ($0 \leq s \leq 0,8 s_r$)

LED ($0,8 s_r < s \leq s_r$)

IO-Link (nur PNP Ausführung, Schliesser)

Umgebungstemperaturbereich T_A

Temperaturdrift von s_r

Kurzschlusschutz

Verpolungsschutz

Induktionsschutz

Schocken und Schwingen

Leitungslänge

Schutzart

EMV - Schutz:

IEC 60947-5-2 (7.2.3.1)

IEC 61000-4-2

IEC 61000-4-3

IEC 61000-4-4

Gehäusematerial

Aktive Fläche

Anschlusskabel (andere Längen auf

Anfrage)

Caractéristiques techniques:

(selon CEI 60947-5-2)

Portée nominale s_n

Hystérèse

Cible normalisée

Reproductibilité

Tension de service U_B

Ondulation admissible

Courant de sortie

Chute de tension aux sorties

Courant hors-charge

Courant résiduel

Fréquence de commutation

Fréquence d'oscillateur

Retard à la disponibilité

LED ($0 \leq s \leq 0,8 s_r$)

LED ($0,8 s_r < s \leq s_r$)

IO-Link (version PNP à fermeture)

Plage de température ambiante T_A

Dérive en température de s_r

Protection contre les courts-circuits

Protection contre les inversions

Protection contre les tensions induites

Chocs et vibrations

Longueur du câble

Indice de protection

Protection CEM:

CEI 60947-5-2 (7.2.3.1)

CEI 61000-4-2

CEI 61000-4-3

CEI 61000-4-4

Matériau du boîtier

Face sensible

Câble de raccordement (autres

longueurs sur demande)

Technical data:

(according to IEC 60947-5-2)

Rated operating distance s_n

Hysteresis

Standard target

Repeat accuracy

Supply voltage range U_B

Max. ripple content

Output current

Output voltage drop

No-load supply current

Leakage current

Switching frequency

Oscillator frequency

Time delay before availability

LED ($0 \leq s \leq 0,8 s_r$)

LED ($0,8 s_r < s \leq s_r$)

IO-Link (PNP, N.O. version only)

Ambient temperature range T_A

Temperature drift of s_r

Short-circuit protection

Voltage reversal protection

Induction protection

Shocks and vibration

Cable length

Degree of protection

EMC protection:

IEC 60947-5-2 (7.2.3.1)

IEC 61000-4-2

IEC 61000-4-3

IEC 61000-4-4

Housing material

Sensing face

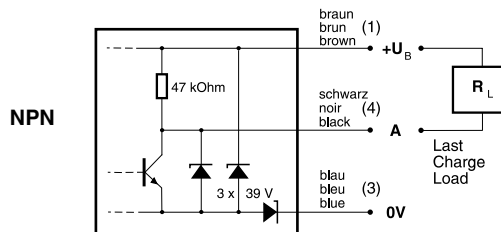
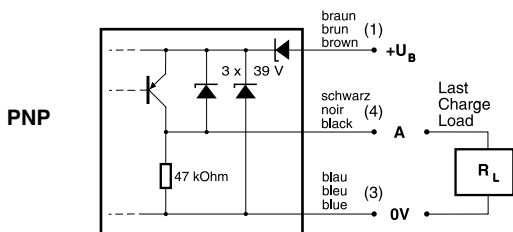
Connection cable (other lengths on

request)

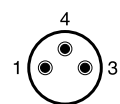
2,0 mm
$\leq 10\% s_r$
6,5 x 6,5 x 1 mm
0,04 mm*
10 ... 30 VDC
$\leq 20\% U_B$
≤ 200 mA
$\leq 2,0$ V bei / à / at 200 mA
≤ 10 mA
$\leq 0,1$ mA
$\leq 5'000$ Hz
610 kHz
50 msec
an / allumée / on
blinkend / clignotante / blinking
integriert / intégré / built-in
-25 ... + 70 °C
$\leq 10\%$
eingebaut / intégrée / built-in
eingebaut / intégrée / built-in
eingebaut / intégrée / built-in
IEC 60947-5-2 / 7.4
300 m max.
IP 67
1 kV
Level 2
Level 3
Level 3
Edelstahl / acier INOX / SS V2A
PA12
PVC 3 x 0,14 mm ² / 18 x 0,1 mm Ø
2 m

Anschlussschemen / Schémas de raccordement / Wiring diagrams

*($U_B = 20 \dots 30$ VDC, $T_A = 23^\circ\text{C} \pm 5^\circ\text{C}$)



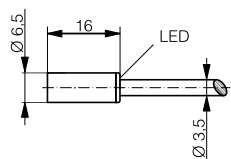
Steckerbelegung (Sicht auf Gerät)
Attribution des pins (vue sur appareil)
Pin assignment (view onto device)



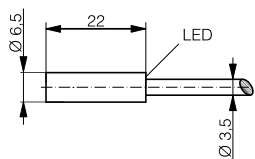
S8

Abmessungen / Dimensions / Dimensions:

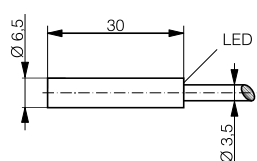
Diese Zeichnungen lassen sich aus dem Internet (www.contrinex.com) herunterladen.
Ces dessins peuvent être téléchargés depuis Internet (www.contrinex.com).
These drawings can be downloaded from Internet (www.contrinex.com).



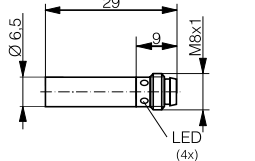
DW-AD-62#-065-120



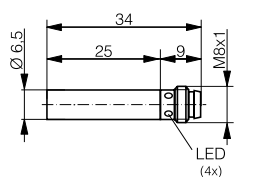
DW-AD-62#-065-121



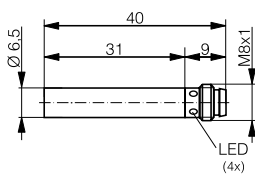
DW-AD-62#-065-122



DW-AS-62#-065-129



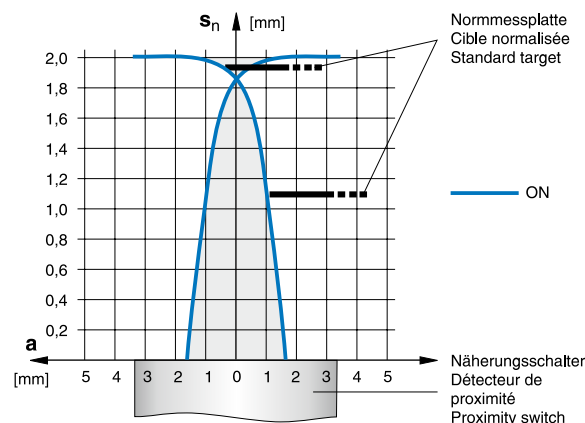
DW-AS-62#-065-123



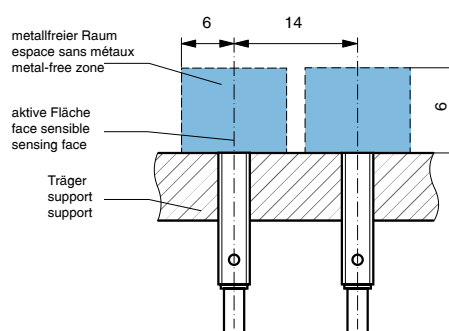
DW-AS-62#-065-124

* typische Werte / valeurs typiques / typical values

Ansprechkurve* / Courbe de réponse* / Response diagram*:



Einbau / Montage / Installation:



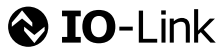
Reduktionsfaktoren für Messplatte aus* / Coefficients de réduction pour cible en* / Correction factors for target of*:

Stahl FE 360 Acier FE 360 Steel FE 360	1,0	Kupfer cuivre copper	0,1	Aluminium aluminium aluminum	0,1	Messing laiton brass	0,2	Edelstahl V2A acier INOX V2A stainless steel V2A	0,55
--	-----	----------------------------	-----	------------------------------------	-----	----------------------------	-----	--	------

Typenspektrum / Types disponibles / Available types:

Artikelnummer Numéro d'article Part number	Typenbezeichnung désignation type reference	Schaltung polarité polarity	Anschluss raccordement connection	Ausgang sortie output	Gewicht Poids Weight
320 920 147	DW-AD-621-065-120	NPN	Kabel / câble / cable 2 m PVC	Schliesser / à fermeture / N.O.	41 g
320 920 162	DW-AD-622-065-120	NPN	Kabel / câble / cable 2 m PVC	Öffner / à ouverture / N.C.	41 g
320 920 177	DW-AD-623-065-120	PNP	Kabel / câble / cable 2 m PVC	Schliesser / à fermeture / N.O.	41 g
320 920 197	DW-AD-624-065-120	PNP	Kabel / câble / cable 2 m PVC	Öffner / à ouverture / N.C.	41 g
320 520 278	DW-AD-621-065-121	NPN	Kabel / câble / cable 2 m PVC	Schliesser / à fermeture / N.O.	41 g
320 520 279	DW-AD-622-065-121	NPN	Kabel / câble / cable 2 m PVC	Öffner / à ouverture / N.C.	41 g
320 520 280	DW-AD-623-065-121	PNP	Kabel / câble / cable 2 m PVC	Schliesser / à fermeture / N.O.	41 g
320 520 281	DW-AD-624-065-121	PNP	Kabel / câble / cable 2 m PVC	Öffner / à ouverture / N.C.	41 g
320 520 338	DW-AD-621-065-122	NPN	Kabel / câble / cable 2 m PVC	Schliesser / à fermeture / N.O.	42 g
320 520 339	DW-AD-622-065-122	NPN	Kabel / câble / cable 2 m PVC	Öffner / à ouverture / N.C.	42 g
320 520 340	DW-AD-623-065-122	PNP	Kabel / câble / cable 2 m PVC	Schliesser / à fermeture / N.O.	42 g
320 520 341	DW-AD-624-065-122	PNP	Kabel / câble / cable 2 m PVC	Öffner / à ouverture / N.C.	42 g
320 920 263	DW-AS-621-065-129	NPN	Stecker / connecteur / connector S8	Schliesser / à fermeture / N.O.	11,3 g
320 920 268	DW-AS-622-065-129	NPN	Stecker / connecteur / connector S8	Öffner / à ouverture / N.C.	11,3 g
320 920 274	DW-AS-623-065-129	PNP	Stecker / connecteur / connector S8	Schliesser / à fermeture / N.O.	11,3 g
320 920 279	DW-AS-624-065-129	PNP	Stecker / connecteur / connector S8	Öffner / à ouverture / N.C.	11,3 g
320 920 261	DW-AS-621-065-123	NPN	Stecker / connecteur / connector S8	Schliesser / à fermeture / N.O.	12 g
320 520 288	DW-AS-623-065-123	PNP	Stecker / connecteur / connector S8	Schliesser / à fermeture / N.O.	12 g
320 520 289	DW-AS-624-065-123	PNP	Stecker / connecteur / connector S8	Öffner / à ouverture / N.C.	12 g
320 920 262	DW-AS-621-065-124	NPN	Stecker / connecteur / connector S8	Schliesser / à fermeture / N.O.	12 g

Der Einsatz dieser Geräte in Anwendungen, wo die **Sicherheit von Personen** von deren Funktion abhängt, ist **unzulässig**. Änderungen und Liefermöglichkeiten vorbehalten. Ces détecteurs **ne peuvent être utilisés** dans des applications où la **protection** ou la **sécurité de personnes** est concernée. Sous réserve de modifications et de possibilités de livraison. These proximity switches **must not be used** in applications where the **safety of people** is dependent on their functioning. Terms of delivery and rights to change design reserved.



Induktive Sensoren DéTECTEURS inductifs Inductive sensors



DW - AD - 62 □ - 065 - 400

Durchmesser
Diamètre
Diameter

6,5 mm

Schaltabstand
Portée
Operating distance

2,0 mm

Einbau
Montage
Mounting

**bündig
noyable
embeddable**

Kurze Ausführung mit erhöhtem Schaltabstand, Durchmesser 6,5 mm glatt, Kabelabgang 90°

Appareil court avec portée augmentée, boîtier lisse de 6,5 mm de diamètre, câble à 90°

Short device with increased operating distance, cylindrical housing with 6.5 mm diameter smooth, 90° cable exit

Wichtigste Eigenschaften:

- Erhöhter Schaltabstand: 2 mm
- Gehäuse Durchmesser 6,5 mm mit 16 mm besonders kurz dank abgewinkeltem Kabelabgang, Material V2A
- Betriebsspannung 10 ... 30 VDC, Ausgangsstrom 200 mA
- LED, Kurzschlussschutz, Induktionsschutz, Verpolungsschutz eingebaut
- PNP- und NPN-Ausführungen, Schliesser und Öffner

Caractéristiques principales:

- Portée étendue: 2 mm
- Boîtier extrêmement court: 16 mm hors tout grâce au câble à 90°, diamètre 6,5 mm, en acier INOX V2A
- Tension de service 10 ... 30 VDC, courant à la sortie 200 mA
- LED, protections contre les courts-circuits, les surtensions induites et l'inversion de tension incorporées
- Disponibles en PNP, NPN, à fermeture et à ouverture

Main features:

- Increased operating distance: 2 mm
- Extremely short housing: 16 mm with right-angle cable exit, 6.5 mm diameter stainless steel housing
- Supply voltage 10 ... 30 VDC, output current 200 mA
- LED, protections against short-circuits, induced overvoltages and power supply reversal built-in
- PNP and NPN, N.O. and N.C. executions

Technische Daten:

(gemäss IEC 60947-5-2)

Bemessungsschaltabstand s_n

Hysteresis

Normmessplatte

Wiederholgenauigkeit

Betriebsspannungsbereich U_B

Zulässige Restwelligkeit

Ausgangsstrom

Spannungsabfall an Ausgängen

Leerlaufstrom

Sperrstrom der Ausgänge

Schaltfrequenz

Oszillatorfrequenz

Bereitschaftsverzögerung

LED ($0 \leq s \leq 0,8 s_r$)

LED ($0,8 s_r < s \leq s_r$)

IO-Link (nur PNP Ausführung, Schliesser)

Umgebungstemperaturbereich T_A

Temperaturdrift von s_r

Kurzschlussschutz

Verpolungsschutz

Induktionsschutz

Schocken und Schwingen

Leitungslänge

Schutzart

EMV - Schutz:

IEC 60947-5-2 (7.2.3.1)

IEC 61000-4-2

IEC 61000-4-3

IEC 61000-4-4

Gehäusematerial

Aktive Fläche

Anschlusskabel (andere Längen auf Anfrage)

Caractéristiques techniques:

(selon CEI 60947-5-2)

Portée nominale s_n

Hystérèse

Cible normalisée

Reproductibilité

Tension de service U_B

Ondulation admissible

Courant de sortie

Chute de tension aux sorties

Courant hors-charge

Courant résiduel

Fréquence de commutation

Fréquence d'oscillateur

Retard à la disponibilité

LED ($0 \leq s \leq 0,8 s_r$)

LED ($0,8 s_r < s \leq s_r$)

IO-Link (version PNP à fermeture)

Plage de température ambiante T_A

Dérive en température de s_r

Protection contre les courts-circuits

Protection contre les inversions

Protection contre tensions induites

Chocs et vibrations

Longueur du câble

Indice de protection

Protection CEM:

IEC 60947-5-2 (7.2.3.1)

CEI 61000-4-2

CEI 61000-4-3

CEI 61000-4-4

Matériau du boîtier

Face sensible

Câble de raccordement (autres longueurs sur demande)

Technical data:

(according to IEC 60947-5-2)

Rated operating distance s_n

Hysteresis

Standard target

Repeat accuracy

Supply voltage range U_B

Max. ripple content

Output current

Output voltage drop

No-load supply current

Leakage current

Switching frequency

Oscillator frequency

Time delay before availability

LED ($0 \leq s \leq 0,8 s_r$)

LED ($0,8 s_r < s \leq s_r$)

IO-Link (PNP, N.O. version only)

Ambient temperature range T_A

Temperature drift of s_r

Short-circuit protection

Voltage reversal protection

Induction protection

Shocks and vibration

Cable length

Degree of protection

EMC protection:

IEC 60947-5-2 (7.2.3.1)

IEC 61000-4-2

IEC 61000-4-3

IEC 61000-4-4

Housing material

Sensing face

Connection cable (other lengths on request)

2,0 mm

$\leq 10\% s_r$

6,5 x 6,5 x 1 mm

0,04 mm*

10 ... 30 VDC

$\leq 20\% U_B$

≤ 200 mA

$\leq 2,0$ V bei / à / at 200 mA

≤ 10 mA

$\leq 0,1$ mA

$\leq 5'000$ Hz

610 kHz

50 msec

an / allumée / on

blinkend / clignotante / blinking

integriert / intégré / built-in

-25 ... +70 °C

$\leq 10\%$

eingebaut / intégrée / built-in

eingebaut / intégrée / built-in

eingebaut / intégrée / built-in

IEC 60947-5-2 / 7.4

300 m max.

IP 67

1 kV

Level 2

Level 3

Level 3

Edelstahl / acier INOX / SS V2A

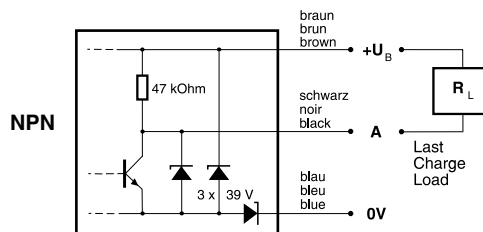
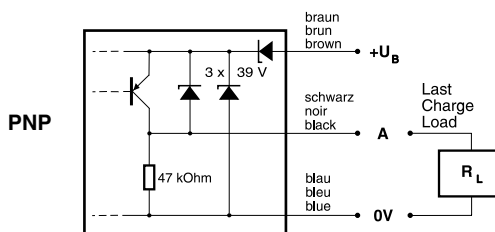
PA12

PVC 3 x 0,14 mm²/18 x 0,1 mm Ø

2 m

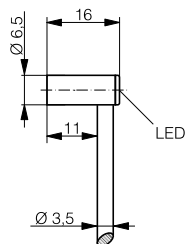
Anschlussschemen / Schémas de raccordement / Wiring diagrams

* ($U_B = 20 \dots 30$ VDC, $T_A = 23$ °C \pm 5 °C)



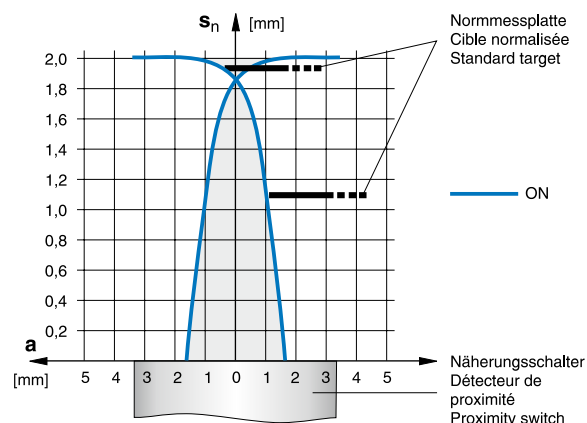
Abmessungen / Dimensions / Dimensions:

Diese Zeichnung lässt sich aus dem Internet (www.contrinex.com) herunterladen.
Ce dessin peut être téléchargé depuis Internet (www.contrinex.com).
This drawing can be downloaded from Internet (www.contrinex.com).

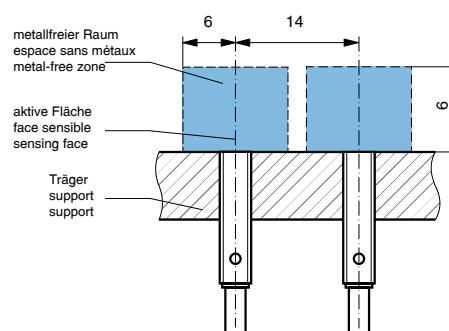


DW-AD-62#-065-400

Ansprechkurve* / Courbe de réponse* / Response diagram*:



Einbau / Montage / Installation:



* typische Werte / valeurs typiques / typical values

Reduktionsfaktoren für Messplatte aus* / Coefficients de réduction pour cible en* / Correction factors for target of*:

Stahl FE 360		Kupfer		Aluminium		Messing		Edelstahl V2A	
Acier FE 360	1,0	cuivre	0,1	aluminium	0,1	laiton	0,2	acier INOX V2A	0,55
Steel FE 360		copper		aluminum		brass		stainless steel V2A	

Typenspektrum / Types disponibles / Available types:

Artikelnummer Numéro d'article Part number	Typenbezeichnung désignation type reference	Schaltung polarité polarity	Anschluss raccordement connection	Ausgang sortie output	Gewicht Poids Weight
320 920 148	DW-AD-621-065-400	NPN	Kabel / câble / cable 2 m PVC	Schliesser / à fermeture / N.O.	40,2 g
320 920 163	DW-AD-622-065-400	NPN	Kabel / câble / cable 2 m PVC	Öffner / à ouverture / N.C.	40,2 g
320 920 179	DW-AD-623-065-400	PNP	Kabel / câble / cable 2 m PVC	Schliesser / à fermeture / N.O.	40,2 g
320 920 198	DW-AD-624-065-400	PNP	Kabel / câble / cable 2 m PVC	Öffner / à ouverture / N.C.	40,2 g

Der Einsatz dieser Geräte in Anwendungen, wo die **Sicherheit von Personen** von deren Funktion abhängt, ist **unzulässig**. Änderungen und Liefermöglichkeiten vorbehalten. Ces détecteurs **ne peuvent être utilisés** dans des applications où la **protection** ou la **sécurité de personnes** est concernée. Sous réserve de modifications et de possibilités de livraison. These proximity switches **must not be used** in applications where the **safety of people** is dependent on their functioning. Terms of delivery and rights to change design reserved.