

Induktive Sensoren DéTECTEURS inductifs Inductive sensors DW - A□ - 50□ - P12



Durchmesser Diamètre Diameter	M12	Schaltabstand Portée Operating distance	1,5 mm	Einbau Montage Mounting	bündig noyable embeddable
-------------------------------------	------------	---	---------------	-------------------------------	--

500 bar dauerhochdruckfest

- 1 Mio. Druckzyklen
- Für Spitzendrücke bis **1000 bar**
- Edelstahlgehäuse mit **stabiler Keramikscheibe**
- Schaltabstand von **1,5 mm**
- Stirnseitig **gasdicht & IP 68**
- Hydraulikgerechtes Gewinde M12 x 1
- Geeignet für Einsatz im Hochvakuum

RÉSISTANT aux pressions permanentes jusqu'à 500 bar

- 1 mio. cycles de pression
- Pressions en pointe jusqu'à **1000 bar**
- Boîtier en acier INOX avec **face sensible stable en céramique**
- Portée de **1,5 mm**
- Face sensible **étanche aux gaz & IP 68**
- Filetage hydraulique standard M12 x 1
- Convient pour applications sous vide

500 bar continuous pressure resistant

- 1 million pressure cycles
- For peak pressures up to **1000 bar**
- Stainless-steel housing with **robust ceramic sensing face**
- Operating distance of **1.5 mm**
- Sensing face **gas tight & IP 68**
- Standard hydraulics threading M12 x 1
- Suitable for applications in high vacuum

Technische Daten:

(gemäss IEC 60947-5-2)

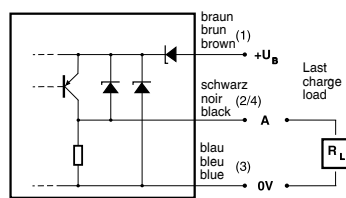
Caractéristiques techniques:

(selon CEI 60947-5-2)

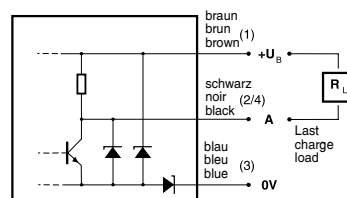
Technical data:

(according to IEC 60947-5-2)

Betriebsdruck	Pression de service	Operating pressure	500 bar max.
Spitzendruck	Pression de pointe	Peak pressure	1000 bar max.
Vakuum bis	Vide jusqu'à	Vacuum down to	10 ⁻³ Torr
Bemessungsschaltabstand s _n	Portée nominale s _n	Rated operating distance s _n	1,5 mm
Hysterese	Hystérèse	Hysteresis	8 % typ.
Normmessplatte	Cible normalisée	Standard target	10 x 10 x 1 mm ³
Wiederholgenauigkeit	Reproductibilité	Repeat accuracy	0,1 mm*
Betriebsspannungsbereich U _B	Tension de service U _B	Supply voltage range U _B	10 ... 30 VDC
Zulässige Restwelligkeit	Ondulation admissible	Max. ripple content	20% U _B
Ausgangsstrom	Courant de sortie	Output current	≤ 200 mA
Spannungsabfall an Ausgängen	Chute de tension aux sorties	Output voltage drop	2,0 V max. bei / à / at 200 mA
Leerlaufstrom	Courant hors-charge	No-load supply current	10 mA max.
Sperrstrom der Ausgänge	Courant résiduel	Leakage current	≤ 0,1 mA
Schaltfrequenz	Fréquence de commutation	Switching frequency	≤ 600 Hz
Bereitschaftsverzögerung	Retard à la disponibilité	Time delay before availability	≤ 50 msec
Umgebungstemperaturbereich T _A	Plage de température ambiante T _A	Ambient temperature range T _A	-25 ... + 80 °C
Temperaturdrift von s _r	Dérive en température de s _r	Temperature drift of s _r	± 15% max.
Kurzschlusschutz	Protection contre les courts-circuits	Short-circuit protection	eingebaut / intégrée / built-in
Verpolungsschutz	Protection contre les inversions	Voltage reversal protection	eingebaut / intégrée / built-in
Induktionsschutz	Protection contre les tensions induites	Induction protection	eingebaut / intégrée / built-in
Schocken und Schwingen	Chocs et vibrations	Shocks and vibration	IEC 60947-5-2 / 7.4
Leitungslänge	Longueur du câble	Cable length	300 m max.
Gewicht	Poids	Weight	Siehe Seite 3 / voir page 3 / see page 3
Schutzart (aktive Fläche)	Indice de protection (face sensible)	Degree of protection (sensing face)	IP 68
EMV-Schutz:	Protection CEM:	EMC protection:	
IEC 60947-5-2 (7.2.3.1)	CEI 60947-5-2 (7.2.3.1)	IEC 60947-5-2 (7.2.3.1)	1 kV
IEC 61000-4-2	CEI 61000-4-2	IEC 61000-4-2	Level 2
IEC 61000-4-3	CEI 61000-4-3	IEC 61000-4-3	Level 3
IEC 61000-4-4	CEI 61000-4-4	IEC 61000-4-4	Level 3
Gehäusematerial	Matériau du boîtier	Housing material	Edelstahl Nr. / acier INOX no. / stainless steel no. 1.4305
Aktive Fläche	Face sensible	Sensing face	ZrO ₂
Anschlusskabel (andere Längen auf Anfrage)	Câble de raccordement (autres longueurs sur demande)	Connection cable (other lengths on request)	PUR 2 m 3 x 0.14 mm ² / 72 x 0.05 mm Ø

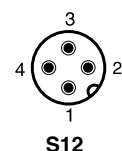
Anschlussschemen / Schémas de raccordement / Wiring diagrams
PNP


2 N.C. / 4 N.O.

NPN


2 N.C. / 4 N.O.

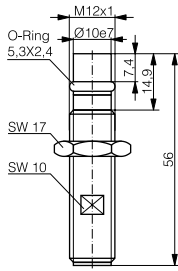
 * (U_B = 20 ... 30 VDC, T_A = 23 °C ± 5 °C)

**Steckerbelegung (Sicht auf Gerät)
Attribution des pins (vue sur appareil)
Pin assignment (view onto device)**

S12

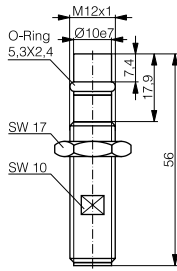
Abmessungen / Dimensions / Dimensions:

Diese Zeichnungen lassen sich aus dem Internet (www.contrinex.com) herunterladen.
 Ces dessins peuvent être téléchargés depuis Internet (www.contrinex.com).
 These drawings can be downloaded from Internet (www.contrinex.com).

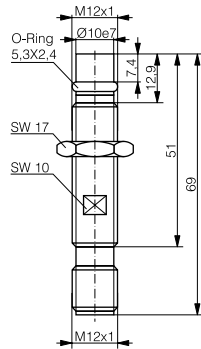
DW-AS-50#-P12-624



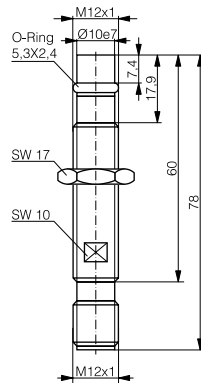
DW-AS-50#-P12-630



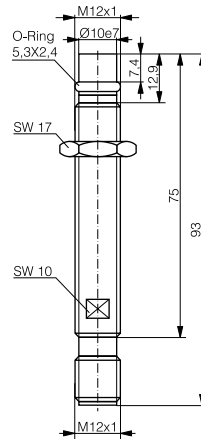
DW-AS-50#-P12



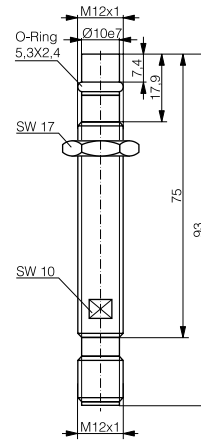
DW-AS-50#-P12-627



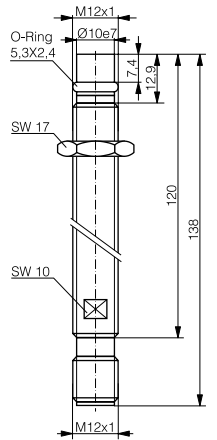
DW-AS-50#-P12-621



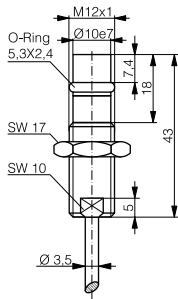
DW-AS-50#-P12-635



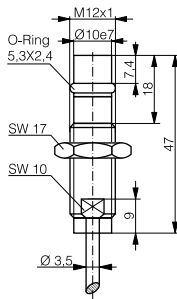
DW-AS-50#-P12-622



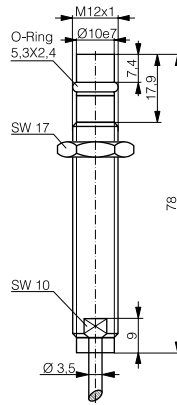
DW-AD-50#-P12-639



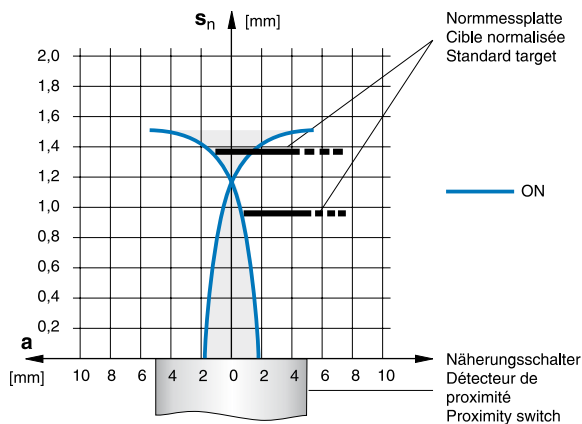
DW-AD-50#-P12-625



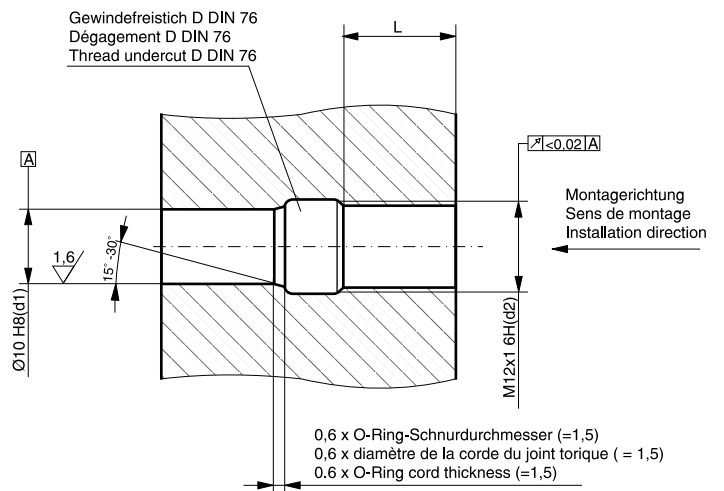
DW-AD-50#-P12-627



Ansprechkurve* / Courbe de réponse* / Response diagram*:



Einbau / Montage / Installation:



* typische Werte / valeurs typiques / typical values

L: empfohlene Einschraubtiefe: $L \geq 0,8 \times d2$
 profondeur de taraudage recommandée: $L \geq 0,8 \times d2$
 recommended installation depth: $L \geq 0,8 \times d2$

Reduktionsfaktoren für Messplatte aus* / Coefficients de réduction pour cible en* / Correction factors for target of*:

Stahl FE 360 Acier FE 360 Steel FE 360	1,0	Kupfer cuivre copper	0,12	Aluminium aluminium aluminum	0,20	Messing laiton brass	0,34	Edelstahl V2A acier INOX V2A stainless steel V2A	0,75
--	------------	----------------------------	-------------	------------------------------------	-------------	----------------------------	-------------	--	-------------

* typische Werte / valeurs typiques / typical values

Typenspektrum / Types disponibles / Available types:

Artikelnummer Numéro d'article Part number	Typenbezeichnung Désignation Part reference	Schaltung Polarité Polarity	Anschluss Raccordement Connection	Ausgang Sortie Output	Gewicht Poids Weight
320 520 713	DW-AS-501-P12	NPN	Stecker / connecteur / connector S12	Schliesser / à fermeture / N.O.	31 g
320 520 714	DW-AS-502-P12	NPN	Stecker / connecteur / connector S12	Öffner / à ouverture / N.C.	31 g
320 520 715	DW-AS-503-P12	PNP	Stecker / connecteur / connector S12	Schliesser / à fermeture / N.O.	31 g
320 520 716	DW-AS-504-P12	PNP	Stecker / connecteur / connector S12	Öffner / à ouverture / N.C.	31 g
320 520 717	DW-AS-501-P12-621	NPN	Stecker / connecteur / connector S12	Schliesser / à fermeture / N.O.	42 g
320 520 718	DW-AS-502-P12-621	NPN	Stecker / connecteur / connector S12	Öffner / à ouverture / N.C.	42 g
320 520 719	DW-AS-503-P12-621	PNP	Stecker / connecteur / connector S12	Schliesser / à fermeture / N.O.	42 g
320 520 720	DW-AS-504-P12-621	PNP	Stecker / connecteur / connector S12	Öffner / à ouverture / N.C.	42 g
320 520 721	DW-AS-501-P12-622	NPN	Stecker / connecteur / connector S12	Schliesser / à fermeture / N.O.	50 g
320 520 722	DW-AS-502-P12-622	NPN	Stecker / connecteur / connector S12	Öffner / à ouverture / N.C.	50 g
320 520 723	DW-AS-503-P12-622	PNP	Stecker / connecteur / connector S12	Schliesser / à fermeture / N.O.	50 g
320 520 724	DW-AS-504-P12-622	PNP	Stecker / connecteur / connector S12	Öffner / à ouverture / N.C.	50 g
320 520 725	DW-AS-501-P12-624	NPN	Stecker / connecteur / connector S12	Schliesser / à fermeture / N.O.	27 g
320 520 726	DW-AS-502-P12-624	NPN	Stecker / connecteur / connector S12	Öffner / à ouverture / N.C.	27 g
320 520 727	DW-AS-503-P12-624	PNP	Stecker / connecteur / connector S12	Schliesser / à fermeture / N.O.	27 g
320 520 728	DW-AS-504-P12-624	PNP	Stecker / connecteur / connector S12	Öffner / à ouverture / N.C.	27 g
320 520 729	DW-AS-501-P12-627	NPN	Stecker / connecteur / connector S12	Schliesser / à fermeture / N.O.	35 g
320 520 730	DW-AS-502-P12-627	NPN	Stecker / connecteur / connector S12	Öffner / à ouverture / N.C.	35 g
320 520 731	DW-AS-503-P12-627	PNP	Stecker / connecteur / connector S12	Schliesser / à fermeture / N.O.	35 g
320 520 732	DW-AS-504-P12-627	PNP	Stecker / connecteur / connector S12	Öffner / à ouverture / N.C..	35 g
320 520 733	DW-AS-501-P12-630	NPN	Stecker / connecteur / connector S12	Schliesser / à fermeture / N.O.	27 g
320 520 734	DW-AS-502-P12-630	NPN	Stecker / connecteur / connector S12	Öffner / à ouverture / N.C.	27 g
320 520 735	DW-AS-503-P12-630	PNP	Stecker / connecteur / connector S12	Schliesser / à fermeture / N.O.	27 g
320 520 736	DW-AS-504-P12-630	PNP	Stecker / connecteur / connector S12	Öffner / à ouverture / N.C.	27 g
320 520 737	DW-AS-501-P12-635	NPN	Stecker / connecteur / connector S12	Schliesser / à fermeture / N.O.	42 g
320 520 738	DW-AS-502-P12-635	NPN	Stecker / connecteur / connector S12	Öffner / à ouverture / N.C.	42 g
320 520 739	DW-AS-503-P12-635	PNP	Stecker / connecteur / connector S12	Schliesser / à fermeture / N.O.	42 g
320 520 740	DW-AS-504-P12-635	PNP	Stecker / connecteur / connector S12	Öffner / à ouverture / N.C.	42 g
320 520 701	DW-AD-501-P12-625	NPN	Kabel / câble / cable	Schliesser / à fermeture / N.O.	51 g
320 520 702	DW-AD-502-P12-625	NPN	Kabel / câble / cable	Öffner / à ouverture / N.C.	51 g
320 520 703	DW-AD-503-P12-625	PNP	Kabel / câble / cable	Schliesser / à fermeture / N.O.	51 g
320 520 704	DW-AD-504-P12-625	PNP	Kabel / câble / cable	Öffner / à ouverture / N.C.	51 g
320 520 705	DW-AD-501-P12-627	NPN	Kabel / câble / cable	Schliesser / à fermeture / N.O.	65 g
320 520 706	DW-AD-502-P12-627	NPN	Kabel / câble / cable	Öffner / à ouverture / N.C.	65 g
320 520 707	DW-AD-503-P12-627	PNP	Kabel / câble / cable	Schliesser / à fermeture / N.O.	65 g
320 520 708	DW-AD-504-P12-627	PNP	Kabel / câble / cable	Öffner / à ouverture / N.C.	65 g
320 520 709	DW-AD-501-P12-639	NPN	Kabel / câble / cable	Schliesser / à fermeture / N.O.	50 g
320 520 710	DW-AD-502-P12-639	NPN	Kabel / câble / cable	Öffner / à ouverture / N.C.	50 g
320 520 711	DW-AD-503-P12-639	PNP	Kabel / câble / cable	Schliesser / à fermeture / N.O.	50 g
320 520 712	DW-AD-504-P12-639	PNP	Kabel / câble / cable	Öffner / à ouverture / N.C.	50 g

Der Einsatz dieser Geräte in Anwendungen, wo die **Sicherheit von Personen** von deren Funktion abhängt, ist **unzulässig**. Änderungen und Liefermöglichkeiten vorbehalten. Ces détecteurs **ne peuvent être utilisés** dans des applications où la **protection** ou la **sécurité de personnes** est concernée. Sous réserve de modifications et de possibilités de livraison. These proximity switches **must not be used** in applications where the **safety of people** is dependent on their functioning. Terms of delivery and rights to change design reserved.