

Ultraschall Sensoren
Détecteur à ultrasons
Ultrasonic sensors
UTS-1121-303



Baugröße Taille Size	M12	Erfassungsbereich Domaine de détection Sensing range	30 ... 400 mm
----------------------------	------------	--	----------------------

Reflexionstaster und Reflexionschranke

Wichtigste Eigenschaften:

- Kurze zylindrische Bauform: Gehäuselänge 70 mm
- Geringe Blindzone
- Hohe Funktionsreserve, daher unempfindlich gegen Schmutz und Fremdschall
- Einstellung über externes Teach-in
- Erfassung unabhängig von Farbe, Form und Material der Objekte

Cellule à réflexion directe et sur réflecteur

Caractéristiques principales:

- Petit et cylindrique: longueur de boîtier de 70 mm
- Zone aveugle minime
- Réserve de fonctionnement importante, donc insensible à la saleté et aux bruits parasites
- Réglage par apprentissage à distance
- Détection indépendante de la couleur, de la forme et du matériau de la cible

Diffuse and reflex sensor

Main features:

- Short cylindrical housing of 70 mm
- Reduced blind zone
- High excess gain, thus insensitive to dirt and ambient noise
- Distance setting by means of external teach-in
- Detection independent of target's color, shape and material

Technische Daten:

(gemäss IEC 60947-5-2)

Erfassungsbereich s_d
Einstellbereich
Fensterbreite
Normmessplatte
Hysterese
Ultraschallnennfrequenz
Betriebsspannungsbereich U_B
Zulässige Restwelligkeit
Ausgangsstrom
Spannungsabfall an Ausgängen
Leerlaufstrom
Schaltfrequenz
Ansprechzeit
LED: Schaltzustand (gelb) / Error (rot)

Caractéristiques techniques:

(selon CEI 60947-5-2)

Domaine de détection s_d
Domaine de réglage
Tolérance
Cible normalisée
Hystérèse
Fréquence nominale des ultrasons
Tension de service U_B
Ondulation résiduelle admissible
Courant de sortie
Chute de tension aux sorties
Courant hors-charge
Fréquence de commutation
Temps de réponse
LED: état de la sortie (jaune) / erreur (rouge)

Technical data:

(according to IEC 60947-5-2)

Sensing range s_d
Setting range
Tolerance
Standard target
Hysteresis
Rated ultrasonic frequency
Supply voltage range U_B
Max. ripple content
Output current
Output voltage drop
No-load supply current
Switching frequency
Response time
LED: output state (yellow) / error (red)

30 ... 400 mm
50 ... 400 mm
50 mm
100 x 100 mm
1%
≤ 310 kHz
10 ... 30 VDC
10 %
≤ 100 mA
≤ 3 V bei / à / at 100 mA
≤ 30 mA
≤ 8 Hz
50 msec
eingebaut / intégrée / built-in

Umgebungstemperaturbereich T_A

Kurzschlusschutz

Verpolungsschutz

Induktionsschutz

Schocks und Schwingungen

Leitungslänge

Gewicht

Schutzart

EMV-Schutz: IEC 60947-5-2 (7.2.3.1.)

IEC 61000-4-2

IEC 61000-4-3

IEC 61000-4-4

IEC 61000-4-6

Plage de température ambiante T_A

Protection contre les courts-circuits

Protection contre les inversions

Protection contre tensions induites

Chocs et vibrations

Longueur du câble

Poids

Indice de protection

Protection CEM: IEC 60947-5-2 (7.2.3.1.)

CEI 61000-4-2

CEI 61000-4-3

CEI 61000-4-4

CEI 61000-4-6

Ambient temperature range T_A

Short-circuit protection

Voltage reversal protection

Induction protection

Shocks and vibration

Cable length

Weight

Degree of protection

EMC protection: IEC 60947-5-2 (7.2.3.1.)

IEC 61000-4-2

IEC 61000-4-3

IEC 61000-4-4

IEC 61000-4-6

-25 ... + 70 °C

eingebaut / intégrée / built-in

eingebaut / intégrée / built-in

eingebaut / intégrée / built-in

IEC 60947-5-2 / 7.4

300 m max.

25 g

IP 65

Class B / classe B

4 kV

10 V/m

2 kV

10 V

Gehäusematerial

Matériau du boîtier

Housing material

Messing vernickelt / laiton

nickel / nickel-plated brass

Material Wandleroberfläche

Matériau de la surface du transducteur

Transducer surface material

Epoxidharz / résine époxy /

epoxy resin

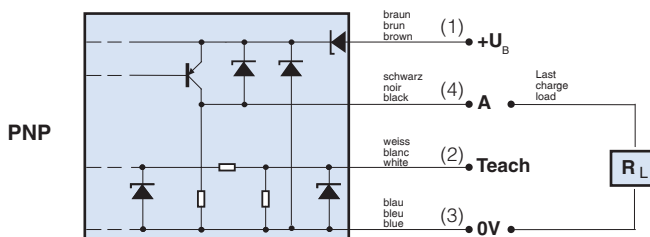
Material Wandlerabdeckung

Matériau du support du transducteur

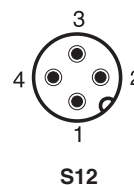
Transducer enclosure material

PBTP (Crastin)

Anschlusschema / Schéma de raccordement / Wiring diagram

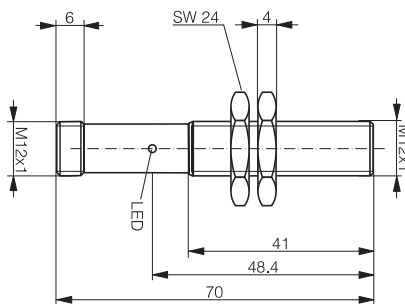


Steckerbelegung (Gerät)
Attribution des pins (appareil)
Pin assignment (device)



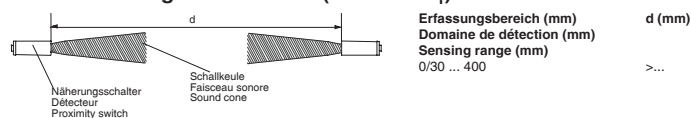
Abmessungen / Dimensions / Dimensions:

Diese Zeichnungen lassen sich aus dem Internet (www.contrinex.com) herunterladen.
Ces dessins peuvent être téléchargés depuis Internet (www.contrinex.com).
These drawings can be downloaded from the Internet (www.contrinex.com).



UTS-1121-303

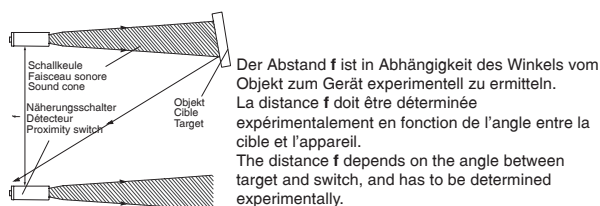
Einbau / Montage / Installation ($\Delta s < 10\% s_r$):



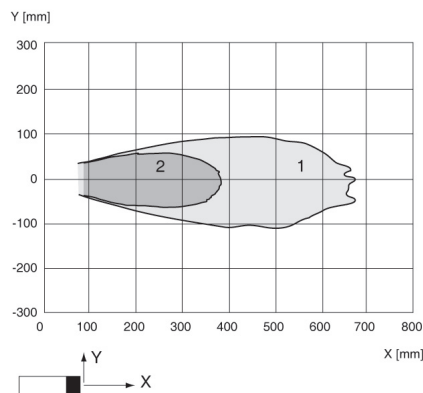
Abstand **d** zwischen zwei gegenüber stehenden Sensoren mit gleichem Erfassungsbereich.
Distance **d** entre deux détecteurs placés face à face avec le même domaine de détection.
Distance **d** between two facing switches with the same sensing range.



Abstand **e** zwischen zwei parallel zueinander ausgerichteten Sensoren mit gleichem Erfassungsbereich; Objekt senkrecht zur Schallkeulenachse.
Distance **e** entre deux détecteurs placés parallèlement avec le même domaine de détection; la cible est perpendiculaire à l'axe du faisceau sonore.
Distance **e** between two parallel switches with the same sensing range; target perpendicular to sound cone axis.



Schallkeule / Faisceau sonore / Sound cone:



Typenspektrum / Types disponibles / Available types:

Artikelnummer Numéro d'article Part number	Typenbezeichnung désignation part reference	Anschluss raccordement connection	Ausgang sortie output
605 000 231	UTS-1121-303	Stecker / connecteur / connector	PNP Schliesser / à fermeture / N.O.

Der Einsatz dieser Geräte in Anwendungen, wo die **Sicherheit von Personen** von deren Funktion abhängt, ist **unzulässig**. Änderungen und Liefermöglichkeiten vorbehalten. Ces détecteurs **ne peuvent être utilisés** dans des applications où la **protection** ou la **sécurité de personnes** est concernée. Sous réserve de modifications et de possibilités de livraison. These proximity switches **must not be used** in applications where the **safety of people** is dependent on their functioning. Terms of delivery and rights to change design reserved.