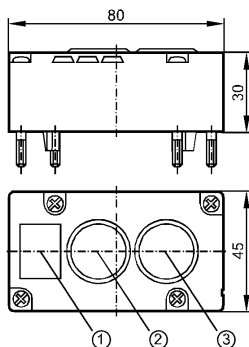


**AC2018**

ACTIVE MODULE UPPER PART

Промышленная шина AS-Interface

**Снят с производства, замена: AC2088**  
**При выборе альтернативного датчика и принадлежностей обратите внимание на технические параметры, возможны несоответствия!**



- 1: маркер
- 2: кнопка / зелёный светодиод
- 3: кнопка / красный светодиод



**Характеристики**

Верхние части активного модуля AS-i с подсвечиваемыми кнопками

AS-i интерфейс для нижних частей модуля

**Электронные данные**

Электрическое исполнение	2 кнопки / 2 светодиодных индикатора
Рабочее напряжение [V]	26,5...31,6 DC
Суммарное потребление тока от AS-i [mA]	< 55

**Входы**

цифровой	
Питание датчика	AS-i

**Условия эксплуатации**

Температура окружающей среды [°C]	-25...60
Степень защиты	IP 67

**Испытания / одобрения**

Электромагнитная совместимость	EN 50295
MTTF [лет]	1661

**AS-i классификация**

AS-i версия	2.1
Расширенный режим адресации	нет
AS-i профиль	S-3.F.F
Конфигурация входов/выходов [Hex]	3
Идентификационный код [Hex]	F.F
AS-i сертификат	04801

Биты данных	D0	D1	D2	D3
Назначение	Кнопка 2 (красная)	Кнопка 1 (зеленая)	светодиод 2 (красный)	Светодиод 1 (зеленый)



**AC2018**

ACTIVE MODULE UPPER PART

Промышленная шина AS-Interface

**Механические данные**

Материал	PBT (полибутилтерефталат)
Вес [kg]	0,095

**электрическое подключение**

Электрическое подсоединение	Контактные штыри на нижнем модуле
-----------------------------	-----------------------------------

**Примечания**

Примечания	Кнопки (ЕАО тип 84) имеют защиту от случайного нажатия. Корпус и кнопки можно маркировать.
Упаковочная величина [штука]	1

ifm electronic gmbh • Адрес : Friedrichstraße 1 • 45128 Essen — Компания оставляет за собой право вносить изменения без предварительного уведомления! — SU — AC2018 — 12.02.2015

**Снят с производства, замена: AC2088**  
**При выборе альтернативного датчика и принадлежностей обратите внимание на технические параметры, возможны несоответствия!**