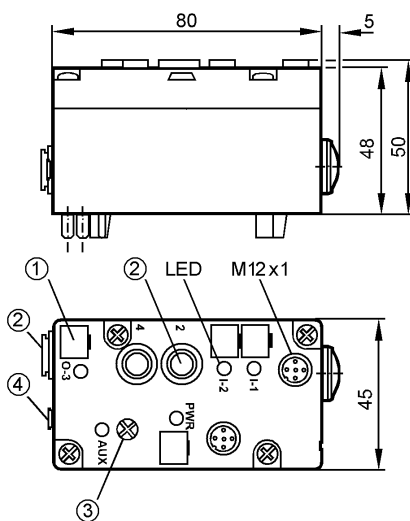


**AC2048**

AirBox 2DI 1PO M12

Промышленная шина AS-Interface



- 1: маркер
- 2: Присоединительный размер трубки (рукава) 8мм
- 3: Винт для ручного режима управления
- 4: штуцер для подачи вспомогательного воздуха 4мм

Made in Germany



**Характеристики**

Пневмоостров AS-i	
AS-i интерфейс для нижних частей модуля	
Разъёмы M12 x 1	
Подключение к системе при помощи пневмофитингов	
1 пневматический выход (NO/NC по выбору)	

**Электронные данные**

Электрическое исполнение	2 входа/ 1 комм NO/NC выход (моностабильный)
Рабочее напряжение [V]	26,5...31,6 DC
Суммарное потребление тока от AS-i [mA]	< 165

**Входы**

цифровой	
Электрическое подключение	PNP
Питание датчика	AS-i
Диапазон питающих напряжений[V]	20...30 DC
Допустимая токовая нагрузка для всех входов [mA]	100
Входной ток High/Low [mA]	> 3 / < 1,5
Уровень переключающего сигнала 1 [V]	> 10
Защита от короткого замыкания	да

**Выходы**

цифровой	
Выход	Встроенный воздухоотвод; внешнее питание клапана 24 V DC
Диапазон питающих напряжений[V]	18...30 DC
Внешний источник питания	в соответствии с PELV
Встроенный "Watchdog"	да

**Условия эксплуатации**

## AC2048

AirBox 2DI 1PO M12

Промышленная шина AS-Interface

Температура окружающей среды [°C]	0...55, допустимо применение при температуре ниже 0 °C при специальной подготовке сжатого воздуха
Степень защиты	IP 65

### Испытания / одобрения

Электромагнитная совместимость	EN 50295
--------------------------------	----------

### AS-i классификация

AS-i профиль	S-3.F				
Конфигурация входов/выходов [Hex]	3				
Идентификационный код [Hex]	F				
AS-i сертификат	в стадии разработки				
Биты данных	<b>Бит данных</b>	<b>D0</b>	<b>D1</b>	<b>D2</b>	<b>D3</b>
	разъем	I-1 / контакт 4	I-1 / контакт2; I-2 / контакт 4	O-3	—

### Механические данные

Пневматическая система	один клапан 4/2-ходовой
Рабочий диапазон давления [бар]	3...8 **)
Воздушный поток при 6/5 bar [NI/min]	500
Расход воздуха при 6/0 bar [NI/min]	700
Консистенция сжатого воздуха	фильтрованный (5 мкм); со смазкой (ISO-VG10) или без смазки 1)
Вспомогательный воздух 90 % разряжение [бар]	3...8
Фитинг для труб [тип/мм]	Legris LF 3000/8 / LF 3000/4
Материал	PBT (полибутилентерефталат)
Вес [kg]	0,247

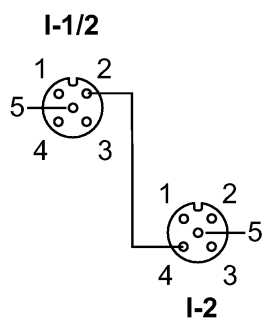
### Дисплей / Элементы управления

Рабочий режим	LED	зелёный
Функции дисплея	LED	желтый

### электрическое подключение

Электрическое подсоединение	Контактные штыри на нижнем модуле
-----------------------------	-----------------------------------

### Назначение жил кабеля при подключении



Вход  
Разъём I-1/2

- питание датчика L+
- вход данных 2
- питание датчика L-
- вход данных 1
- не используется

Разъём I-2

- питание датчика L+
- не используется
- питание датчика L-
- вход данных 2
- не используется

### Примечания

Примечания	** ) вкл. допустимые пики давления 1) Пояснения по сжатому воздуху и ЭМС/электростат.разряду на сайте: <a href="http://www.ifm.com">www.ifm.com</a>
------------	--

Упаковочная величина [штука]	1
------------------------------	---