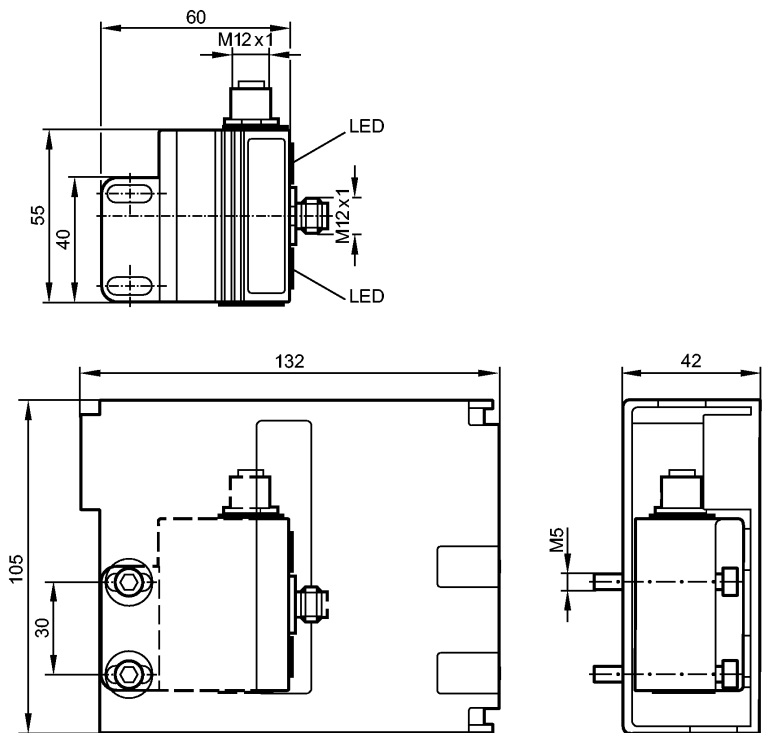


AC327A

DUAL SENSOR T6 2SI 2DO T 3D

Индуктивные датчики для клапанов



Made in Germany

Характеристики

Сдвоенный датчик для исполнительных устройств с обратной связью
Электрический разъём
2 встроенных индуктивных датчика
Версия 2.1 с расширенным режимом адресации
Сертификат АTEX
группа II, категория 3D
Расстояние срабатывания: 4mm

Электронные данные

Электрическое исполнение	2 входа / 2 выхода
Рабочее напряжение [V]	26,5...31,6 DC
Потребление тока [mA]	< 260
Класс защиты	III

Входы

цифровой	
Питание датчика	AS-i
Диапазон питающих напряжений[V]	20...30 DC
Защита от короткого замыкания	нет

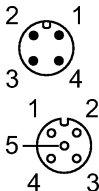
Выходы

цифровой	
Выход	Транзистор PNP
Макс. допустимая токовая нагрузка на каждый выход [mA]	100
Гальваническая развязка	нет
Встроенный "Watchdog"	да

AC327A

DUAL SENSOR T6 2SI 2DO T 3D

Индуктивные датчики для клапанов

Защита от короткого замыкания	да
Диапазон измерения / настройки	
дистанция от инициатора [mm]	тип. 1,0
Расстояние срабатывания [mm]	4
Условия эксплуатации	
Температура окружающей среды [°C]	-10...50
Степень защиты	IP 5x; когда используется за пределами опасных зон: IP 67
Испытания / одобрения	
Маркировка прибора	Ex II 3D Ex tc IIIB T85°Dc IP5X X *)
Электромагнитная совместимость	EN 50295
AS-i классификация	
AS-i версия	2.1
Расширенный режим адресации	да
AS-i профиль	S-7.A.E
Конфигурация входов/выходов [Hex]	7
Идентификационный код [Hex]	A.E
Механические данные	
Материал	корпус: PBT (полибутилентерефталат) оранжевый; крышка: PC чёрный; штекер / гнездо, нерж. сталь; Защитный кожух: нерж. сталь
Вес [kg]	0,771
Дисплей / Элементы управления	
Рабочий режим LED	зелёный
Ошибка LED	красный
Функции дисплея LED	желтый
электрическое подключение	
Электрическое подсоединение	Разъём M12
Назначение жил кабеля при подключении	
	<p>электрическое подключение</p> <p>1: AS-i+</p> <p>3: AS-i -</p> <p>Выходы</p> <p>2: Коммутационный выход 2 +</p> <p>3: Внешнее напряжение -</p> <p>4: Коммутационный выход 1 +</p> <p>1, 5: п.с.</p>
Принадлежности	
Принадлежности (входят в комплект)	Защитный кожух; Монтажная пластина; 2 винта с внутренним шестигранником M5 x 35
Примечания	
Примечания	<p>*) только в сочетании с защитным кожухом</p> <p>Выходы не должны устанавливаться одновременно, если ток превышает 100 mA.</p>
Упаковочная величина [штука]	1