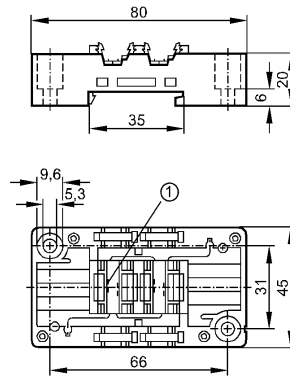


AC5003

MODULE LOWER PART

Промышленная шина AS-Interface



1: контактные выводы



Характеристики

Стыковочный модуль FC-E

Монтаж на DIN-рейке и панели

Быстрая технология монтажа для плоского кабеля AS-i

AS-i интерфейс для верхней части модуля

Электронные данные

Электрическое исполнение Стыковочный модуль FC-E с внешним блоком питания

Рабочее напряжение [V] 26,5...31,6 DC (AS-i) / 24 DC

Условия эксплуатации

Температура окружающей среды [°C] -25...85

Степень защиты IP 67; IP 20 / IP 65 / IP 67 в зависимости от применяемой крышки (верхней части модуля)

Механические данные

Материал PBT (полибутилентерефталат)

Вес [kg] 0,061

электрическое подключение

Электрическое подсоединение через контактные выводы в приборе

Предельная нагрузка на выход < 2 А

Примечания

Упаковочная величина [штука] 1