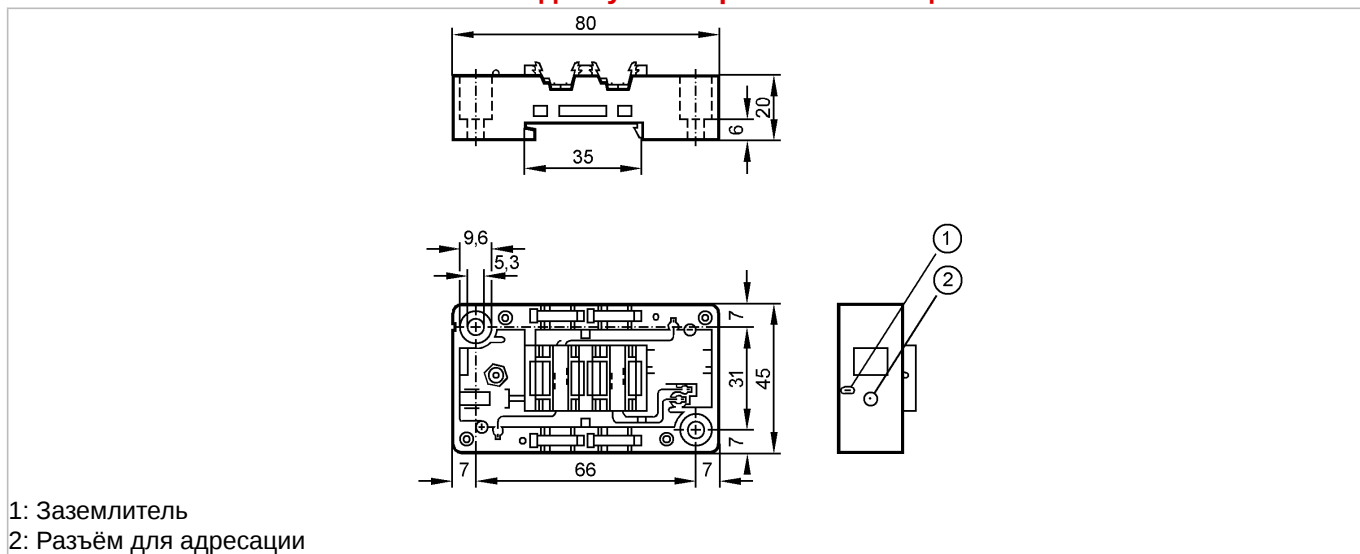


AC5022

EMS-Base FC Address.socket

Промышленная шина AS-Interface

более недоступно - архивная позиция



- 1: Заземлитель
- 2: Разъём для адресации

Характеристики

Нижняя часть модуля для плоского кабеля
Монтаж на DIN-рейке и панели
Быстрая технология монтажа для плоского кабеля AS-i с разъёмом для адресации
С заземлением
AS-i интерфейс для верхней части модуля

Электронные данные

Электрическое исполнение	Стыковочный модуль FC
Рабочее напряжение [V]	26,5...31,6 DC (AS-i) / 24 DC

Условия эксплуатации

Температура окружающей среды [°C]	-25...85
Степень защиты	IP 67; IP 20 / IP 65 / IP 67 в зависимости от применяемой крышки (верхней части модуля)

Механические данные

Материал	РВТ (полибутилентерефталат)
Вес [kg]	0,065

электрическое подключение

Электрическое подсоединение	через контактные выводы в приборе
Предельная нагрузка на выход	< 2 А

Примечания

Примечания	<p>Рекомендованный переходник для заземляющего вывода : A 2.8 x 0.5 DIN 46247</p> <p>Эта нижняя часть модуля может предназначена для верхних частей, у которых существует гальванический контакт (штырь 5) с землёй (FE).</p>
------------	---

Упаковочная величина [штука]	1
------------------------------	---

более недоступно - архивная позиция