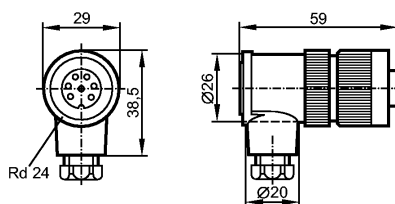


E1004A

SDOAL070PLNFKPG/1D/1G

Технология соединения



Made in Germany

Характеристики

Гнездо с кабелем

разъём Rd24

позолоченные контакты

Сертификат ATEX

группа II, категория 1G

группа II, категория 1D

Электронные данные

Электрическое исполнение

Подключение к сертифицированной искробезопасной цепи тока

Условия эксплуатации

Температура окружающей среды

[°C]

-20...80

Степень защиты

IP 67

Испытания / одобрения

Сертификат

BVS 05 ATEX E106

Маркировка прибора

Ex II 1G Ex ia IIC T6 Ga

Ex II 1D Ex ia IIIB T85°C Da

Ex II 1D Ex ia IIIC T85°C Da *)

Механические данные

Исполнение

угловой

Материал

PBT (полибутилентерефталат)

Материал накидной гайки

PA (полиамид)

Вес

[kg]

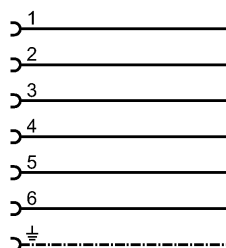
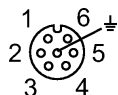
0,054

электрическое подключение

Электрическое подсоединение

клеммы; ...2,5 mm² (Ø 6...8 mm)

Назначение жил кабеля при подключении



Примечания

**E1004A**

SDOAL070PLNFKPG/1D/1G

Технология соединения

Примечания

*) Та gemäß Tabelle "Summe der Leistungen der Stromkreise" in der zugehörigen Betriebsanleitung (sicherheitsrelevanter Teil ATEX)
Через ответвительные коробки для кабеля может быть проведено несколько искробезопасных цепей тока. Сумма напряжений одной, или нескольких искробезопасных цепей не должна превышать следующих значений: $U_{ges\ max} = 60\ В$ (амплитудное значение).

Упаковочная величина

[штука]

1