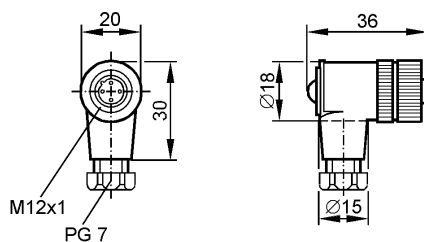


E10108

SDOAH040PLSFKPG

Технология соединения



Made in Germany

Характеристики

Гнездо с клеммами

для датчиков с

Разъём M12

клеммы

Электронные данные

Электрическое исполнение

AC

Рабочее напряжение

[V]

250 AC

Условия эксплуатации

Температура окружающей среды

[°C]

-40...85

Степень защиты

IP 67

Механические данные

Исполнение

угловой

Материал

PBT (полибутилентерефталат)

Материал накидной гайки

PA (полиамид)

Вес

[kg]

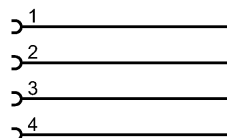
0,015

электрическое подключение

Электрическое подсоединение

клеммы; ...0,5 mm² / PG 7; наконечник (кабеля) для крепления под винт

Назначение жил кабеля при подключении



Примечания

Упаковочная величина

[штука]

1