

**Код для заказа**

NBB2-12GM60-WO

Характеристики

- 2 мм, монтаж заподлицо
- 2-проводн., АС

Технические данные**Общие данные**

Функция переключающих элементов	перем. ток	Нормально-замкнутый контакт
Интервал переключений s_n	2 мм	
Монтаж	монтаж заподлицо	
Выходная полярность	перем. ток	
Гарантированный интервал переключений s_a	0 ... 1,62 мм	
Коэффициент восстановления r_{d1}	0,5	
Коэффициент восстановления r_{Cu}	0,4	
Коэффициент восстановления $r_{1.4301}$	0,8	

Параметры

Рабочее напряжение U_B	20 ... 150 В
Частота переключений f	0 ... 25 Гц
Гистерезис H	3 ... 15 обычно. 5 %
Защита от неправильной полярности подключения	защита против неправильной полярности подключения
Падение напряжения U_d	≤ 5 В
Кратковременный ток (20 мс, 0,1 Гц)	0 ... 1700 мА
Рабочий ток I_L	5 ... 200 мА
Остаточный ток I_r	0 ... 1,7 мА обычно.
Время готовности t_v	≤ 20 мсек
Индикатор рабочего напряжения	светодиод, зеленый
Индикация переключения	светодиод, желтый

Параметры функциональной безопасности

MTTF _d	1589 а
Срок использования (Т _м)	20 а
Степень диагностического покрытия (DC)	0 %

Окружающие условия

Окружающая температура	-25 ... 70 °C (-13 ... 158 °F)
------------------------	--------------------------------

Механические данные

Тип подключения	Кабель Поливинилхлорид (ПВХ) , 2 м
Поперечное сечение проводника	0,34 мм ²
Диаметр кабеля	4,6 мм
Материал корпуса	Латунь, никелированная
Торцевая поверхность	ПБТ
Тип защиты	IP67
Масса	125 г
Примечание	В области температуре ниже 0 °C допустимое рабочее напряжение U_B 80...150 В Защита устройства $\leq 0,3$ А (flink) в соответствии с IEC 60127-2 Sheet 1 Совет: после короткого замыкания проверить функционирование прибора.

Общие сведения

Комплект поставки	В комплекте поставки 2 гайки с блокирующим зубчатым соединением.
-------------------	--

Соответствие стандартам и директивам

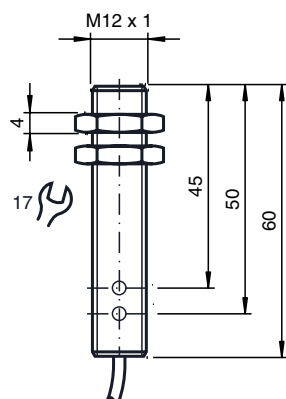
Соответствие стандартам	
Стандарты	EN 60947-5-2:2007 IEC 60947-5-2:2007

Лицензии и сертификаты

Разрешение по нормам UL	cULus Listed, General Purpose
Разрешение CSA	cCSAus Listed, General Purpose
Разрешение CCC	Сертифицировано China Compulsory Certification (CCC)



Размеры



Свързване

