



Код для заказа

NBB15-30GM50-E1-V1-M

Характеристики

- Базовая серия
- 15 мм, монтаж заподлицо
- Увеличенный интервал переключений
- Расширенный температурный диапазон -40 ... +85 °C
- Типовое разрешение E1
- Повышенная помехоустойчивость 100 В/м

Принадлежности

BF 30

V1-G

V1-W

V1-G-2M-PUR

V1-W-2M-PUR

EXG-30

Технические данные

Общие данные

Функция переключающих элементов	Тип NPN	Нормально-замкнутый контакт
Интервал переключений s_n	15 мм	
Монтаж	монтаж заподлицо	
Выходная полярность	пост. ток	
Гарантированный интервал переключений s_a	0 ... 12,15 мм	
Коэффициент восстановления r_{di}	0,5	
Коэффициент восстановления r_{cu}	0,45	
Коэффициент восстановления $r_{1,4301}$	0,75	

Параметры

Рабочее напряжение U_B	5 ... 60 В
Частота переключений f	0 ... 200 Гц
Гистерезис H	обычно. 5 %
Защита от неправильной полярности подключения	защита от неправильной полярности подключения
Защита от короткого замыкания	тактирующий
Падение напряжения U_d	$\leq 2,5$ В
Рабочий ток I_L	0 ... 200 мА
Остаточный ток I_r	0 ... 0,5 мА обычно. 0,1 мА при 25 °C
Ток холостого хода I_0	≤ 10 мА
Индикация переключения	Многоканальный светодиод, желтый

Параметры функциональной безопасности

MTTF _d	950 а
Срок использования (T_M)	20 а
Степень диагностического покрытия (DC)	0 %

Окружающие условия

Окружающая температура	-40 ... 85 °C (-40 ... 185 °F)
------------------------	--------------------------------

Механические данные

Тип подключения	Штекерный разъем прибора M12 x 1, 4-контактный
Материал корпуса	Латунь, никелированная
Торцевая поверхность	ПБТ
Тип защиты	IP68 / IP69K

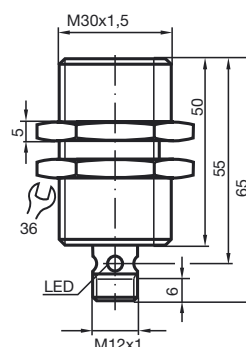
Соответствие стандартам и директивам

Соответствие стандартам	
Стандарты	EN 60947-5-2:2007 IEC 60947-5-2:2007

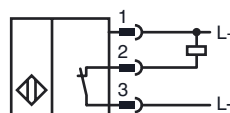
Лицензии и сертификаты

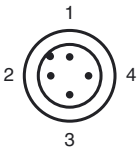
Разрешение по нормам UL	cULus Listed, General Purpose
Разрешение CSA	cCSAus Listed, General Purpose
Разрешение CCC	Сертифицировано China Compulsory Certification (CCC)
Допуск для типа E1	10R-04

Размеры



Свързване





Проволока цвета в соответствии с EN 60947-5-2

1	BN
2	WH
3	BU
4	BK

Установка Примечание

Излучение помех и помехоустойчивость согласно
директиве об автомобилях
2006/28/ЕС (сертификат типа изделия e1)
Помехоустойчивость по DIN ISO 11452-2: 100 В/м
Диапазон частот 20 МГц - 2 ГГц

Помехи, наведенные в проводке - согласно ISO 7637-2:									
Импульс	1	2a	2b	3a	3b	4	5		
Устойчивость к импульсным перенапряжениям	III	III	III	III	III	III	IV		
Критерий отказа	C	A	C	A	A	A	C		

EN 61000-4-2:	CD: 8 kV / AD: 15 kV
Устойчивость к импульсным перенапряжениям	IV IV
EN 61000-4-3:	30 V/m (80...2500 МГц)
Устойчивость к импульсным перенапряжениям	IV
EN 61000-4-4:	2 kV
Устойчивость к импульсным перенапряжениям	III
EN 61000-4-6:	10 V (0,01...80 МГц)
Устойчивость к импульсным перенапряжениям	III
EN 55011:	Класс A