

**Код для заказа**

NBB2-8GS40-E1-V3

Характеристики

- 2 мм, монтаж заподлицо
- Исполнение из высококачественной стали
- Расширенный температурный диапазон

Принадлежности

BF 8

EXG-08

V3-GM

V3-WM

Технические данные**Общие данные**

Функция переключающих элементов	Тип NPN	Нормально-замкнутый контакт
Интервал переключений	s_n	2 мм
Монтаж	монтаж заподлицо	
Выходная полярность	пост. ток	
Гарантированный интервал переключений	s_a	0 ... 1,62 мм
Орган ручного управления	строительная сталь, напр. 1.0037, S235JR (панель St37-2) 8 мм x 8 мм x 1 мм	
Коэффициент восстановления r_{DI}	0,38	
Коэффициент восстановления r_{CU}	0,2	
Коэффициент восстановления $r_{1,4301}$	0,8	
Понижающий коэффициент r_{MS}	0,45	

Параметры

Рабочее напряжение	U_B	10 ... 30 В
Частота переключений	f	0 ... 600 Гц
Гистерезис	H	0,06 ... 0,44 мм
Защита от неправильной полярности подключения	да	
Защита от короткого замыкания	да	
Устойчивость к перегрузке	да	
Запас прочности провода	да	
Индукционная защита	да	
Подавление импульса включения	да	
Пульсация	10 %	
Падение напряжения	U_d	$\leq 2,5$ В
Стабильность повторяемости	0,1 мм	
Рабочий ток	I_L	0 ... 200 мА
Остаточный ток	I_r	0,01 мА
Ток холостого хода	I_0	≤ 1 мА
Время готовности	t_v	≤ 40 мсек
Индикация переключения	Многоканальный светодиод, желтый	

Параметры функциональной безопасности

MTTF _d	2480 а
Срок использования (T _M)	20 а
Степень диагностического покрытия (DC)	0 %

Окружающие условия

Окружающая температура	-25 ... 85 °C (-13 ... 185 °F)
Температура хранения	-40 ... 85 °C (-40 ... 185 °F)

Механические данные

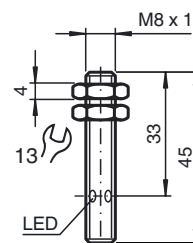
Тип подключения	Приборный штекерный разъем (M8 x 1), 3-полюсный
Материал корпуса	Высококачественная сталь 1.4305 / AISI 303
Торцевая поверхность	ПБТ
Тип защиты	IP67
Масса	7 г

Соответствие стандартам и директивам

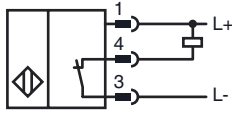
Соответствие стандартам	
Стандарты	EN 60947-5-2:2007 IEC 60947-5-2:2007

Лицензии и сертификаты

Разрешение CCC	Для устройств с максимальным рабочим напряжением ≤ 36 В не требуется допуск, поэтому для них не предусмотрен идентификатор CCC.
----------------	--

Размеры

Свързване



Проволока цвета в соответствии с EN 60947-5-2

1		BN
3		BU
4		BK