**Код для заказа****NBB15-F148P10-ARS-M**

Релейный выход

Характеристики

- 15 мм, монтаж заподлицо
- Релейный выход
- Расширенный температурный диапазон

Технические данные**Общие данные**

Функция переключающих элементов	1 электронное реле, н.о.
Интервал переключений s_n	15 мм
Монтаж	монтаж заподлицо
Выходная полярность	пост. ток
Гарантированный интервал переключений s_a	0 ... 12,15 мм
Коэффициент восстановления r_{d1}	0,45
Коэффициент восстановления r_{cu}	0,35
Коэффициент восстановления $r_{1.4301}$	0,8
Понижающий коэффициент r_{Ms}	0,5

Параметры

Рабочее напряжение U_B	10 ... 30 В
Частота переключений f	0 ... 30 Гц
Гистерезис H	2 ... 20 % (обычно 10 %)
Защита от неправильной полярности подключения	защита от неправильной полярности подключения
Защита от короткого замыкания	нет
Падение напряжения U_d	$\leq 0,5$ В ($\leq 0,275$ В при рабочем токе ≤ 100 мА)
Рабочий ток I_L	0 ... 200 мА
Остаточный ток I_r	≤ 10 мкА
Ток холостого хода I_0	≤ 10 мА
Время готовности t_v	≤ 55 мсек
Индикация переключения	светодиод, желтый

Параметры функциональной безопасности

MTTF _d	1218 а
Срок использования (Т _М)	20 а
Степень диагностического покрытия (DC)	0 %

Окружающие условия

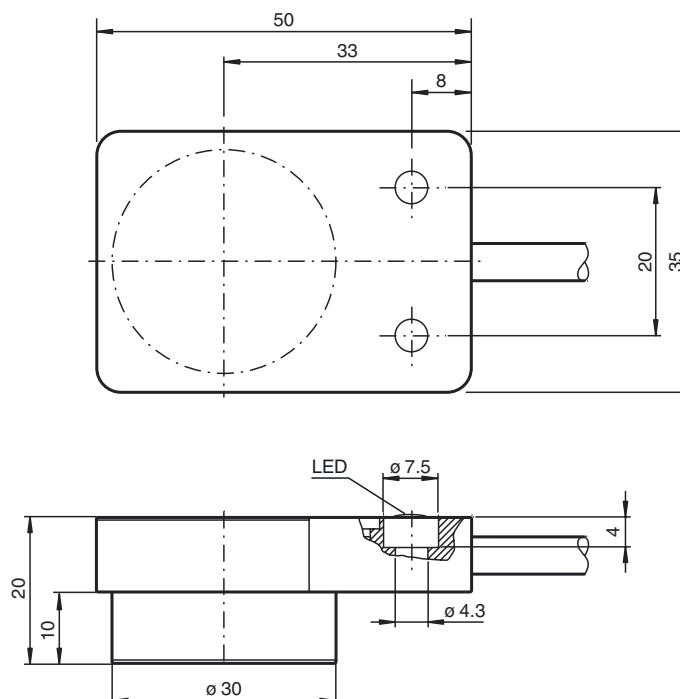
Окружающая температура	-40 ... 85 °C (-40 ... 185 °F)
Температура хранения	-40 ... 85 °C (-40 ... 185 °F)

Механические данные

Тип подключения	Кабель Полиуретан , 2 м
Поперечное сечение проводника	0,5 мм ²
Материал корпуса	анодированный алюминий
Торцевая поверхность	ПБТ
Тип защиты	IP67, IP69k

Соответствие стандартам и директивам

Соответствие стандартам	
Стандарты	EN 60947-5-2:2007 IEC 60947-5-2:2007

Размеры**Свързване**