



Код для заказа

NBB10-30GM50-E2-C-V1

Характеристики

- 10 мм, монтаж заподлицо
- 3-проводные, постоянного тока
- прочное сварное
- Покрытие с защитой от сварочных брызг

Принадлежности

V1-G-2M-PUR
V1-W-2M-PUR
EXG-30

Технические данные

Общие данные

Функция переключающих элементов	Тип PNP	Нормально-разомкнутый контакт
Интервал переключений	s_n	10 мм
Монтаж		монтаж заподлицо
Выходная полярность		пост. ток
Гарантированный интервал переключений	s_a	0 ... 8,1 мм
Коэффициент восстановления r_{d1}		0,3
Коэффициент восстановления r_{Cu}		0,2
Коэффициент восстановления $r_{1,4301}$		0,6

Параметры

Рабочее напряжение	U_B	10 ... 30 В пост. ток
Частота переключений	f	0 ... 10 Гц
Гистерезис	H	обычно. 5%
Защита от неправильной полярности подключения		защита от неправильной полярности подключения
Защита от короткого замыкания		тактирующий
Падение напряжения	U_d	≤ 3 В
Рабочий ток	I_L	0 ... 200 мА
Остаточный ток	I_r	0 ... 0,5 мА обычно. 0,1 мкА при 25 °C
Ток холостого хода	I_0	≤ 17 мА
Напряжённость магнитного поля, переменные поля		100 мТ
Напряжённость магнитного поля, постоянные поля		100 мТ

Параметры функциональной безопасности

MTTF _d		1835 а
Срок использования (T _M)		20 а
Степень диагностического покрытия (DC)		0 %

Индикаторы/элементы управления

Индикация рабочего состояния		Двоичный световой индикатор из 4 элементов Зеленый: ток Желтый: выход
------------------------------	--	-----------------------------------------------------------------------------

Окружающие условия

Окружающая температура		-25 ... 70 °C (-13 ... 158 °F)
------------------------	--	--------------------------------

Механические данные

Тип подключения		Штекерный разъем прибора M12 x 1, 4-контактный
Поперечное сечение проводника		-
Материал корпуса		Латунь, с покрытием ПТФЭ
Торцевая поверхность		ПФС
Тип защиты		IP67

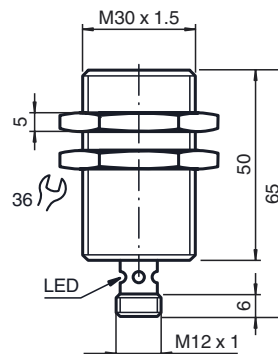
Соответствие стандартам и директивам

Соответствие стандартам		
Стандарты		EN 60947-5-2:2007 IEC 60947-5-2:2007

Лицензии и сертификаты

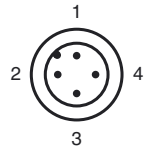
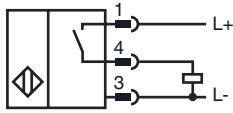
Разрешение по нормам UL		cULus Listed, General Purpose
Разрешение CSA		cCSAus Listed, General Purpose
Разрешение CCC		Для устройств с максимальным рабочим напряжением ≤ 36 В не требуется допуск, поэтому для них не предусмотрен идентификатор CCC.

Размеры



Дата публикации: 2014-02-12 07:55 Дата издания: 2014-02-12 904406_rus.html

Свързване



Проволока цвета в соответствии с EN 60947-5-2

1	BN
2	WH
3	BU
4	BK