



**Код для заказа**

NBB10-30GM50-E2-C3-V1

**Характеристики**

- 10 мм, монтаж заподлицо
- Покрытие, сварочный шлак
- Активная поверхность – керамическое покрытие

**Принадлежности**

EXG-30

V1-G-OR2M-POC

V1-W-OR2M-POC

**Технические данные**

**Общие данные**

Функция переключающих элементов	Тип PNP	Нормально-разомкнутый контакт
Интервал переключений	$s_n$	10 мм
Монтаж		монтаж заподлицо
Выходная полярность		пост. ток
Гарантированный интервал переключений	$s_a$	0 ... 8,1 мм
Коэффициент восстановления $r_{DI}$		0,3
Коэффициент восстановления $r_{Cu}$		0,2
Коэффициент восстановления $r_{1,4301}$		0,6

**Параметры**

Рабочее напряжение	$U_B$	10 ... 30 В пост. ток
Частота переключений	$f$	0 ... 10 Гц
Гистерезис	$H$	обычно. 5 %
Защита от неправильной полярности подключения		защита от неправильной полярности подключения
Защита от короткого замыкания		тактирующий
Падение напряжения	$U_d$	$\leq 3$ В
Рабочий ток	$I_L$	0 ... 200 мА
Остаточный ток	$I_r$	0 ... 0,5 мА обычно. 0,1 мкА при 25 °C
Ток холостого хода	$I_0$	$\leq 15$ мА
Индикация переключения		Многоканальный светодиод, желтый
Напряжённость магнитного поля, переменные поля		150 мТ
Напряжённость магнитного поля, постоянные поля		150 мТ

**Параметры функциональной безопасности**

MTTF <sub>d</sub>		1835 a
Срок использования (T <sub>M</sub> )		20 a
Степень диагностического покрытия (DC)		0 %

**Окружающие условия**

Окружающая температура		-25 ... 70 °C (-13 ... 158 °F)
------------------------	--	--------------------------------

**Механические данные**

Тип подключения		Штекерный разъем прибора M12 x 1, 4-контактный
Материал корпуса		Латунь, с покрытием ПТФЭ
Торцевая поверхность		Керамическое покрытие
Тип защиты		IP67

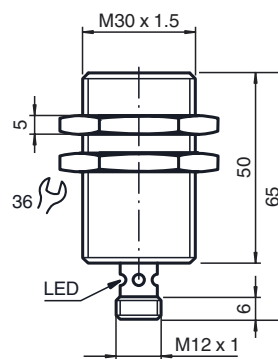
**Соответствие стандартам и директивам**

Соответствие стандартам		
Стандарты		EN 60947-5-2:2007 IEC 60947-5-2:2007

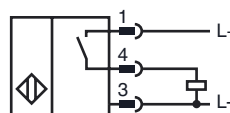
**Лицензии и сертификаты**

Разрешение по нормам UL		cULus Listed, General Purpose
Разрешение CSA		cCSAus Listed, General Purpose
Разрешение CCC		Для устройств с максимальным рабочим напряжением $\leq 36$ В не требуется допуск, поэтому для них не предусмотрен идентификатор CCC.

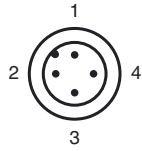
**Размеры**



**Свързване**



Дата публикации: 2014-02-12 07:55 Дата издания: 2014-02-12 910208\_rus.html



Проволока цвета в соответствии с EN 60947-5-2

1	BN
2	WH
3	BU
4	BK