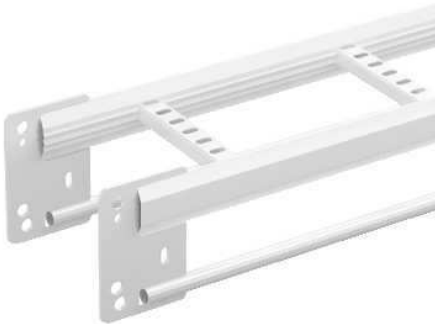


# Технические характеристики продукта

## Характеристики

# 723390

## Wibe - лоток лестн. типа - KHZPV-200 - сталь покрытие Zinkroh белый - 6м



### Основные характеристики

Диапазон	Wibe
Семейство продуктов	Wibe кабельные лестницы
Тип изделия или компонента	Усиленная кабельная лестница
Краткое имя устройства	KHZPV
Область применения	Промышленное использование

### Дополнительные характеристики

Тип бокового профиля	Закрытый профиль
Тип ступени	Перфорированный профиль
Место монтажа	В помещении Наружная
Звонили двойной интервал	250 мм
Материал	Сталь, с покрытием Zinkroh белый
Атмосферной коррозионной категории	C5-I
Высота	150 мм
Ширина	197 мм
Длина	6 м
Вес продукта	426 kg / 100 m
Сегмент рынка	Малые коммерческие предприятия

### Условия эксплуатации

Характеристики окружающей среды	Для область с почти постоянным высоким уровнем влажности, загрязнения воздуха такие как тоннели и верфи
Стандарты	МЭК 61537

### Гарантия на оборудование

Период	The warranty on the equipment is 18 months from the date of entry into service, as evidenced by a relevant document, but not more than 24 months from the date of delivery
--------	----------------------------------------------------------------------------------------------------------------------------------------------------------------------------

Информация, представленная в данном разделе, содержит общее описание и / или технические характеристики продуктов. Этот документ не предназначен и не может использоваться для определения пригодности или надежности этих продуктов в конкретных случаях их применения пользователями. Любой пользователь обязан выполнить своевременный и полный анализ рисков, дать оценку и протестировать продукт в конкретном соответствующем применении. Ни Schneider Electric, ни любой из ее филиалов или дочерних компаний не несет ответственности за неправильное использование информации, содержащейся в настоящем разделе.