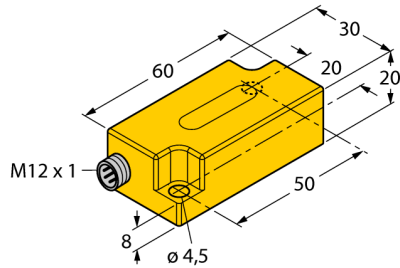
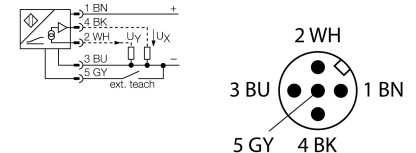


**Инклинометр
B2N45H-Q20L60-2LU3-H1151**



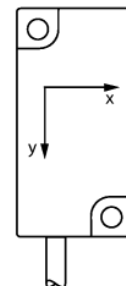
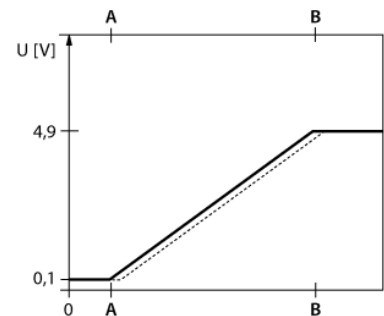
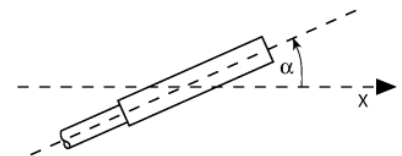
- Поликарбонат, ПК
- Калибровка нуля +/-15°
- 2 аналоговых выхода
- разъем M12 x 1

Схема подключения



Принцип действия

Угол наклона детектируется при помощи бесконтактного полупроводникового чувствительного элемента.



Тип	B2N45H-Q20L60-2LU3-H1151
Идент. №	1534007
Диапазон измерений [A...B]	-45...45 °
Диапазон измерений x-axis	-45...45°
Диапазон измерений y-axis	-45...45°
Повторяемость	≤ 0.2 % измеряемого диапазона A - B
Отклонение от линейности	≤ 0.5 %
Температурный дрейф	≤ ± 0.04 %/K
Разрешение	≤ 0.1 °
Температура окружающей среды	-30...+70 °C
Рабочее напряжение	10... 30В =
Номинальное напряжение на изоляции	≤ 0.5 кВ
Защита от короткого замыкания	да
Защита от обрыва провода/ обратной полярности	yes/ да
Защита от перенапряжения	-48...48В DC [U _{в макс.}]
Выходная функция	5-контакт., аналоговый выход
выход по напряжению	0.1...4.9В
Сопротивление нагрузки вольтового выхода	≥ 40 кΩ
Время отклика	0.1 с
	время достижения на выходе 90% сигнала при изменении угла -45° → +45°
Потребление тока	50 mA
Конструкция	прямоугольный, Q20L60
Размеры	60 x 30 x 20 мм
Материал корпуса	Пластмасса, ПК
Соединение	разъем, M12 x 1
Вибростойкость	55 Гц (1 мм)
Ударопрочность	30 г (11 мс)
Класс защиты	IP68 / IP69K
MTTF	203лет в соответствии с SN 29500-(Изд. 99) 40 °C

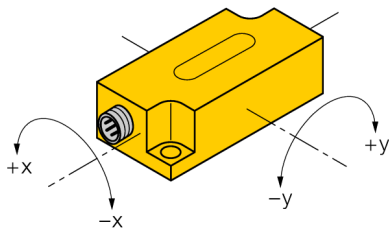
Инклинометр B2N45H-Q20L60-2LU3-H1151

TURCK

Industrial
Automation

Инструкция по монтажу / Описание

Угол наклона




**Инклинометр
B2N45H-Q20L60-2LU3-H1151**

TURCK

Industrial
Automation

Аксессуары

Наименование	Идент. №		Чертеж с размерами
VB2-SP3	6999085	Адаптер обучения:	
SG-Q20L60	6901100	Защитный кожух для инклинометров в корпусе Q20L60; обеспечивает защиту от механического воздействия, материал: Нерж. сталь	