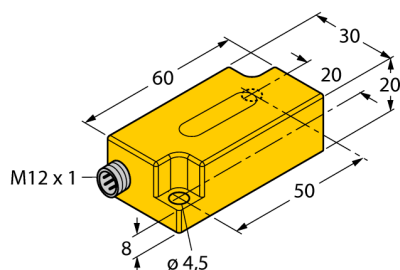


# Инклинометр B2N60H-Q20L60-2LI2-H1151

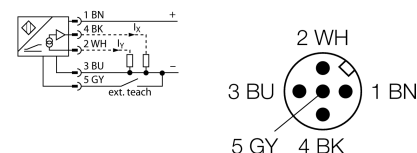
**TURCK**

Industrial  
Automation



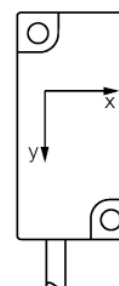
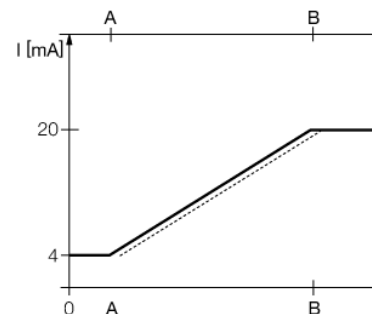
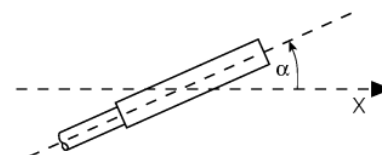
- Поликарбонат, ПК
- Калибровка нуля +/-15°
- 2 аналоговых выхода
- разъемы, M12 x 1

## Схема подключения



## Принцип действия

Угол наклона детектируется при помощи бесконтактного полупроводникового чувствительного элемента.



|   |   |
|---|---|
| Тип   | B2N60H-Q20L60-2LI2-H1151  |
| Идент. №                                      | 1534014   |
| Диапазон измерений [A...B]                    | -60...60 °  |
| Диапазон измерений x-axis                     | -60...60°   |
| Диапазон измерений y-axis                     | -60...60°   |
| Повторяемость                                 | ≤ 0.2 % измеряемого диапазона  A - B                                |
| Отклонение от линейности                      | ≤ 0.5 %   |
| Температурный дрейф                           | ≤ ± 0.03 %/K  |
| Разрешение                                    | ≤ 0.14 °  |
| Температура окружающей среды                  | -30...+70 °C  |
| Рабочее напряжение                            | 10... 30В =   |
| Номинальное напряжение на изоляции            | ≤ 0.5 кВ  |
| Защита от короткого замыкания                 | да  |
| Защита от обрыва провода/ обратной полярности | yes/ да   |
| Выходная функция                              | 5-контакт., аналоговый выход  |
| Токовый выход                                 | 4...20mA  |
| Сопротивление нагрузки токового выхода        | ≤ 0.2 кΩ  |
| Время отклика                                 | 0.1 с   |
|   | время достижения на выходе 90% сигнала при изменении угла -60°→+60° |
| Потребление тока                              | 50 mA   |
| Конструкция                                   | прямоугольный, Q20L60   |
| Размеры                                       | 60 x 30 x 20 мм   |
| Материал корпуса                              | Пластмасса, ПК  |
| Соединение                                    | разъем, M12 x 1   |
| Вибростойкость                                | 55 Гц (1 мм)  |
| Ударопрочность                                | 30 g (11 мс)  |
| Класс защиты                                  | IP68 / IP69K  |
| MTTF  | 203лет в соответствии с SN 29500-(Изд. 99) 40 °C                    |

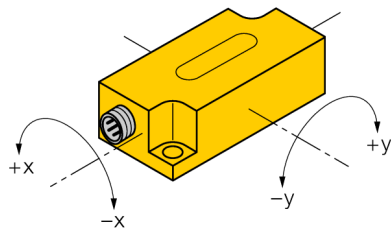
# Инклинометр B2N60H-Q20L60-2LI2-H1151

**TURCK**

Industrial  
Automation

Инструкция по монтажу / Описание

Угол наклона


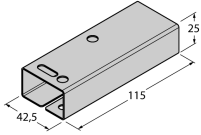
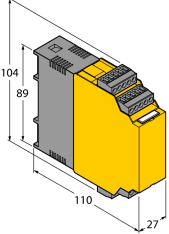


# Инклинометр B2N60H-Q20L60-2LI2-H1151

**TURCK**

Industrial  
Automation

## Аксессуары

| Наименование | Идент. № |   | Чертеж с размерами  |
|--------------|----------|---|---|
| VB2-SP3      | 6999085  | Адаптер обучения:   |    |
| SG-Q20L60    | 6901100  | Защитный кожух для инклинометров в корпусе Q20L60; обеспечивает защиту от механического воздействия, материал: Нерж. сталь  |    |
| IM43-13-SR   | 7540041  | Модуль контроля предельного значения; одноканальный; вход 0/4...20 мА или 0/2...10 В; питание 2-х или 3-х проводных преобразователей/датчиков; предельное значение устанавливаемое поворотным кодовым переключателем; три релейных выхода, каждый из которых с одним нормально открытым контактом; съемные клеммные блоки; ширина 27 мм; универсальное питание 20...250 В UC; другие модули контроля предельного значения описаны в каталоге "Интерфейсные технологии". |  |