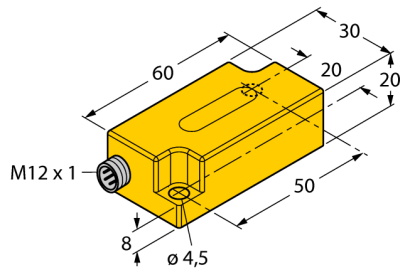
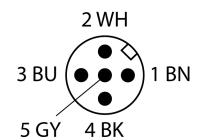
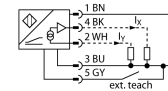


Инклинометр с расширенным диапазоном температуры B2N45H-Q20L60-2LI2-H1151/S97



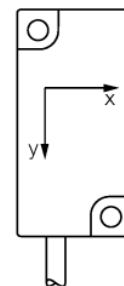
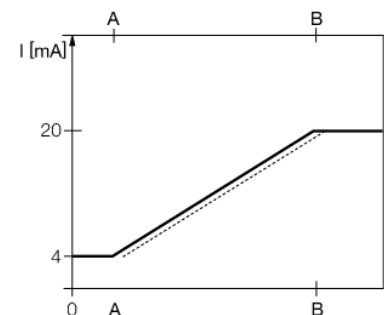
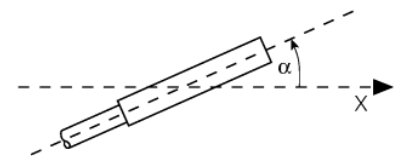
- Поликарбонат, ПК
- Для температур до -40 °C
- Калибровка нуля +/- 15°
- 2 аналоговых выхода
- разъемы, M12 x 1

Схема подключения



Принцип действия

Угол наклона детектируется при помощи бесконтактного полупроводникового чувствительного элемента.

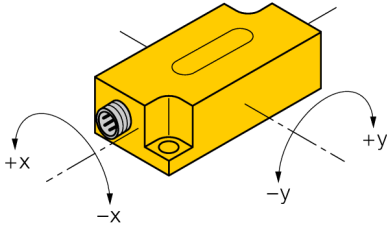


Тип	B2N45H-Q20L60-2LI2-H1151/S97
Идент. №	1534037
Диапазон измерений [A...B]	-45...45 °
Диапазон измерений x-axis	-45...45°
Диапазон измерений y-axis	-45...45°
Повторяемость	≤ 0.2 % измеряемого диапазона A - B
Отклонение от линейности	≤ 0.5 %
Температурный дрейф	≤ ± 0.04 %/K
Разрешение	для температуры -40 °C...+85°C ≤ 0.1 °
Температура окружающей среды	-40...+70 °C
Рабочее напряжение	10... 30В =
Номинальное напряжение на изоляции	≤ 0.5 кВ
Защита от короткого замыкания	да
Защита от обрыва провода/ обратной полярности	yes/ да
Выходная функция	5-контакт., аналоговый выход
Токовый выход	4...20мА
Сопротивление нагрузки токового выхода	≤ 0.2 кΩ
Время отклика	0.1 с
	время достижения на выходе 90% сигнала при изменении угла -45° → +45°
Потребление тока	50 mA
Конструкция	прямоугольный, Q20L60
Размеры	60 x 30 x 20 мм
Материал корпуса	Пластмасса, ПК
Соединение	разъем, M12 x 1
Вибростойкость	55 Гц (1 мм)
Ударопрочность	30 г (11 мс)
Класс защиты	IP68 / IP69K

Инклинометр с расширенным диапазоном температуры B2N45H-Q20L60-2LI2-H1151/S97

Инструкция по монтажу / Описание

Угол наклона


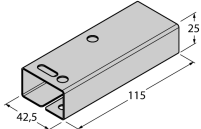


**Инклинометр
с расширенным диапазоном температуры
B2N45H-Q20L60-2LI2-H1151/S97**

TURCK

Industrial
Automation

Аксессуары

Наименование	Идент. №	Чертёж с размерами
VB2-SP3	6999085	Адаптер обучения: 
SG-Q20L60	6901100	Защитный кожух для инклинометров в корпусе Q20L60; обеспечивает защиту от механического воздействия, материал: Нерж. сталь 
IM43-13-SR	7540041	Модуль контроля предельного значения; одноканальный; вход 0/4...20 мА или 0/2...10 В; питание 2-х или 3-х проводных преобразователей/датчиков; предельное значение устанавливаемое поворотным кодовым переключателем; три релейных выхода, каждый из которых с одним нормально открытым контактом; съёмные клеммные блоки; ширина 27 мм; универсальное питание 20...250 В UC; другие модули контроля предельного значения описаны в каталоге "Интерфейсные технологии". 