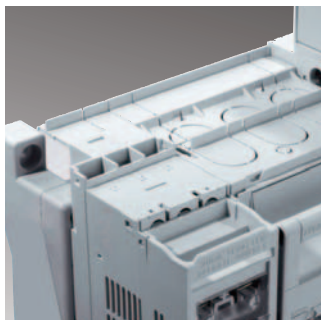


Полная программа

Простой монтаж на несущих шинах



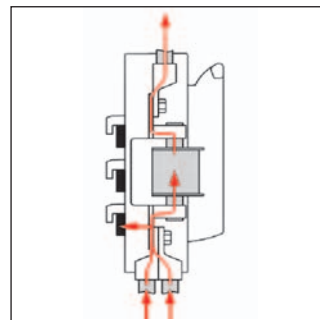
Защита от случайного прикосновения в стандартном исполнении



Варианты выемки для подключений



Схема разъединителя питания для 60 мм системы сборных шин



Содержание

SILAS Разъединители нагрузки с предохранителем NH 3-полюсно включаемые

Разъединители нагрузки с предохранителем NH SILAS надстроечный монтаж **128**

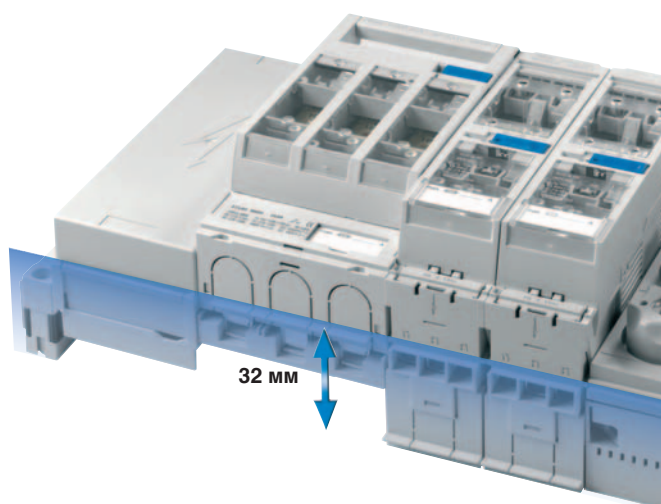
Разъединители нагрузки с предохранителем NH SILAS системы сборных шин 40/12 **129**

Разъединители нагрузки с предохранителем NH SILAS системы сборных шин 60 **130**

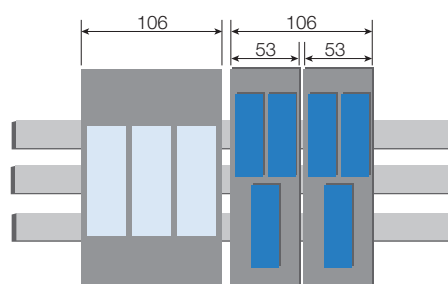
Разъединители нагрузки с предохранителем NH SILAS для подачи питания через сборную шину **131**

Разъединители нагрузки с предохранителем NH SILAS аксессуары **132**

Техника **со страницы 135**



Экономит место



Система

Все приборы от типоразмера 000, на данный момент самого компактного прибора на рынке, до типоразмера 3, имеют однотипную монтажную высоту и превосходную защиту от прикосновения для надежного распределения, а также прекрасный внешний облик. Широкий объем аксессуаров с возможностью дооборудования предоставляет всем пользователям максимум функций модификации и обновления аппаратного обеспечения, с целью удовлетворения всех пожеланий. Оптимально согласованные типоразмеры приборов и аксессуаров, а также унифицированный дизайн делают этот ряд изделий одним из самых инновационных на рынке.

Качества

Конструктивный ряд серии NT-SILAS предлагает решения нового типа для использования разъединителей нагрузки с предохранителем NH в распределительных устройствах. Основное внимание при разработке этого модульного конструктивного ряда придавалось надежному в эксплуатации и удобному при сборке продукту для монтажа на системе сборных шин.

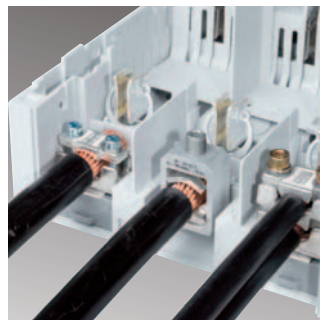
Поворачивающийся крючок (вывод сверху/снизу на выбор)



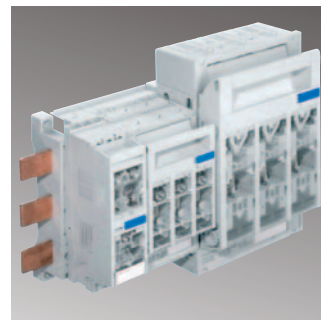
Контроль предохранителя (электронный или механический)



Разнообразные варианты подключения с возможностью дооборудования



Оптимальная защита от прикосновения



Разъединители нагрузки с предохранителями NH SILAS – Типоразмеры 000 до 3 Монтаж на поверхности

Разъединители нагрузки с предохранителями NH серии SILAS предлагают в их однотипном дизайне и с оптимальными принадлежностями одно решение для всех областей применения.

Дополнительные данные в техническом приложении, начиная со стр. **135**



34076.0000

Разъединитель нагрузки с предохранителем NH 690 В АС, 3-полюсный, для монтажа на поверхности

Качества:

- оптимальная возможность маркировки
- интегрированная защита рук
- возможен простой и быстрый монтаж на несущую шину

| Наименование | Типо-размер | Ампер | Код для заказа | Кол-во в упак. | ГРУППА ЦЕН | нетто-TZ Ag | нетто-TZ Cu | Цена €/шт. |
|--|-------------|-------|-------------------|----------------|------------|-------------|-------------|------------|
| Рамочная клемма 2,5 - 50 мм ² | 000 | 100 | 34040.0007 | 1 | NT SILAS | 0,007 | 0,018 | 53,00 |
| Рамочная клемма 2,5 - 95 мм ² | 00 | 160 | 34076.0000 | 1 | NT SILAS | 0,001 | 0,015 | 56,00 |
| Универсальная клемма (винт M8) | 00 | 160 | 34077.0000 | 1 | NT SILAS | 0,009 | 0,015 | 53,00 |
| Универсальная клемма (винт M10) | 1 | 250 | 34170.0000 | 1 | NT SILAS | 0,021 | 0,029 | 144,00 |
| Рамочная клемма 35 - 150 мм ² | 1 | 250 | 34175.0000 | 1 | NT SILAS | 0,022 | 0,030 | 205,00 |
| Универсальная клемма (винт M10) | 2 | 400 | 34270.0000 | 1 | NT SILAS | 0,034 | 0,100 | 194,00 |
| Рамочная клемма 95 - 300 мм ² | 2 | 400 | 34275.0000 | 1 | NT SILAS | 0,034 | 0,100 | 287,00 |
| Универсальная клемма (винт M10) | 3 | 630 | 34370.0000 | 1 | NT SILAS | 0,043 | 0,106 | 249,00 |
| Рамочная клемма 95 - 300 мм ² | 3 | 630 | 34375.0000 | 1 | NT SILAS | 0,043 | 0,106 | 330,00 |



34170.0130

Разъединитель нагрузки с предохранителем NH 500 В АС, 3-полюсный, для монтажа на поверхности

Качества:

- с электронным контролем предохранителя
- не нужно вспомогательной энергии
- независимо от стороны питания

| Наименование | Типо-размер | Ампер | Код для заказа | Кол-во в упак. | ГРУППА ЦЕН | нетто-TZ Ag | нетто-TZ Cu | Цена €/шт. |
|--|-------------|-------|-------------------|----------------|------------|-------------|-------------|------------|
| Рамочная клемма 2,5 - 50 мм ² | 000/53 | 100 | 34040.0137 | 1 | NT SILAS | 0,007 | 0,018 | 210,00 |
| Рамочная клемма 2,5 - 95 мм ² | 00 | 160 | 34076.0130 | 1 | NT SILAS | 0,018 | 0,015 | 213,00 |
| Универсальная клемма (винт M8) | 00 | 160 | 34077.0130 | 1 | NT SILAS | 0,009 | 0,015 | 210,00 |
| Универсальная клемма (винт M10) | 1 | 250 | 34170.0130 | 1 | NT SILAS | 0,022 | 0,030 | 303,00 |
| Рамочная клемма 35 - 150 мм ² | 1 | 250 | 34175.0130 | 1 | NT SILAS | 0,022 | 0,030 | 363,00 |
| Универсальная клемма (винт M10) | 2 | 400 | 34270.0130 | 1 | NT SILAS | 0,034 | 0,100 | 351,00 |
| Рамочная клемма 95 - 300 мм ² | 2 | 400 | 34275.0130 | 1 | NT SILAS | 0,034 | 0,100 | 437,00 |
| Универсальная клемма (винт M10) | 3 | 630 | 34370.0130 | 1 | NT SILAS | 0,043 | 0,106 | 406,00 |
| Рамочная клемма 95 - 300 мм ² | 3 | 630 | 34375.0130 | 1 | NT SILAS | 0,043 | 0,106 | 480,00 |



34170.0030

Разъединитель нагрузки с предохранителем NH 690 В АС, 3-полюсный, для монтажа на поверхности

Качества

- с механическим контролем предохранителя за счет защитного автомата электродвигателя
- контроль состояния всех предохранителей
- не нужно вспомогательной энергии

| Наименование | Типо-размер | Ампер | Код для заказа | Кол-во в упак. | ГРУППА ЦЕН | нетто-TZ Ag | нетто-TZ Cu | Цена €/шт. |
|--|-------------|-------|-------------------|----------------|------------|-------------|-------------|------------|
| Рамочная клемма 2,5 - 95 мм ² | 00 | 160 | 34076.0030 | 1 | NT SILAS | 0,019 | 0,016 | 278,00 |
| Универсальная клемма (винт M8) | 00 | 160 | 34077.0030 | 1 | NT SILAS | 0,009 | 0,015 | 273,00 |
| Универсальная клемма (винт M10) | 1 | 250 | 34170.0030 | 1 | NT SILAS | 0,021 | 0,029 | 360,00 |
| Рамочная клемма 35 - 150 мм ² | 1 | 250 | 34175.0030 | 1 | NT SILAS | 0,021 | 0,029 | 413,00 |
| Универсальная клемма (винт M10) | 2 | 400 | 34270.0030 | 1 | NT SILAS | 0,034 | 0,100 | 413,00 |
| Рамочная клемма 95 - 300 мм ² | 2 | 400 | 34275.0030 | 1 | NT SILAS | 0,034 | 0,100 | 491,00 |
| Универсальная клемма (винт M10) | 3 | 630 | 34370.0030 | 1 | NT SILAS | 0,043 | 0,106 | 458,00 |
| Рамочная клемма 95 - 300 мм ² | 3 | 630 | 34375.0030 | 1 | NT SILAS | 0,043 | 0,106 | 531,00 |

Разъединители нагрузки с предохранителями NH SILAS – Типоразмеры 000 до 3 Системы сборных шин 40/12

Разъединители нагрузки с предохранителями NH для монтажа на сборных шинах

Сконструированные для монтажа на сборных шинах приборы серии SILAS предлагают за счет типовой высоты монтажа и возможностей простого переоборудования быстрый

и универсальный монтаж с учетом желаний клиента

Дополнительные данные в техническом приложении, начиная со стр. 135



39000.0007

Нажимный Reiter- Разъединитель нагрузки с предохранителем NH 690V AC для системы шин 40/12 мм, глубина монтажа 70 мм, контактирование штекерами

Качества:

- оптимальная возможность маркировки
- интегрированная защита рук
- возможен простой и быстрый монтаж на несущую шину

| Наименование | Типо-размер | Ампер | Код для заказа | Кол-во в упак. | ГРУППА ЦЕН | нетто-TZ Ag | нетто-TZ Cu | Цена €/шт. |
|--|-------------|-------|-------------------|----------------|------------|-------------|-------------|------------|
| Рамочная клемма 2,5 - 50 мм ² , отвод снизу | 000 | 100 | 39000.0007 | 1 | NT SILAS | 0,010 | 0,019 | 78,00 |
| Рамочная клемма 2,5 - 95 мм ² | 00 | 160 | 39020.0000 | 1 | NT SILAS | 0,017 | 0,023 | 80,00 |
| Универсальная клемма (винт M8) | 00 | 160 | 39021.0000 | 1 | NT SILAS | 0,001 | 0,022 | 78,00 |
| Универсальная клемма (винт M10) | 1 | 250 | 39060.0000 | 1 | NT SILAS | 0,016 | 0,042 | 223,00 |
| Рамочная клемма 35 - 150 мм ² | 1 | 250 | 39061.0000 | 1 | netto | 0,117 | 0,034 | 284,00 |
| Универсальная клемма (винт M10) | 2 | 400 | 39078.0000 | 1 | NT SILAS | 0,034 | 0,117 | 255,00 |
| Рамочная клемма 95 - 300 мм ² | 2 | 400 | 39079.0000 | 1 | NT SILAS | 0,034 | 0,117 | 316,00 |



39000.0137 + 39020.0130

Нажимный Reiter- Разъединитель нагрузки с предохранителем NH 500V AC для системы шин 40/12 мм, глубина монтажа 70 мм, контактирование штекерами

Качества:

- с электронным контролем предохранителя 500 В
- вспомогательной энергии не требуется
- независимости от стороны подачи питания

| Наименование | Типо-размер | Ампер | Код для заказа | Кол-во в упак. | ГРУППА ЦЕН | нетто-TZ Ag | нетто-TZ Cu | Цена €/шт. |
|--|-------------|-------|-------------------|----------------|------------|-------------|-------------|------------|
| Рамочная клемма 2,5 - 50 мм ² , отвод снизу | 000 | 100 | 39000.0137 | 1 | NT SILAS | 0,009 | 0,015 | 295,00 |
| Рамочная клемма 2,5 - 95 мм ² | 00 | 160 | 39020.0130 | 1 | NT SILAS | 0,017 | 0,023 | 252,00 |
| Универсальная клемма (винт M8) | 00 | 160 | 39021.0130 | 1 | NT SILAS | 0,017 | 0,023 | 235,00 |
| Универсальная клемма (винт M10) | 1 | 250 | 39060.0130 | 1 | NT SILAS | 0,016 | 0,042 | 346,00 |
| Рамочная клемма 35 - 150 мм ² | 1 | 250 | 39061.0130 | 1 | NT SILAS | 0,016 | 0,042 | 355,00 |
| Универсальная клемма (винт M10) | 2 | 400 | 39078.0130 | 1 | NT SILAS | 0,034 | 0,017 | 382,00 |
| Рамочная клемма 95 - 300 мм ² | 2 | 400 | 39079.0130 | 1 | NT SILAS | 0,034 | 0,117 | 423,00 |



39079.0030

Нажимный Reiter- Разъединитель нагрузки с предохранителем NH 690V AC для системы шин 40/12 мм, глубина монтажа 70 мм, контактирование штекерами

Качества

- с механическим контролем предохранителя за счет защитного автомата электродвигателя
- контроль состояния всех предохранителей
- не нужно вспомогательной энергии

| Наименование | Типо-размер | Ампер | Код для заказа | Кол-во в упак. | ГРУППА ЦЕН | нетто-TZ Ag | нетто-TZ Cu | Цена €/шт. |
|--|-------------|-------|-------------------|----------------|------------|-------------|-------------|------------|
| Универсальная клемма (винт M8) | 00 | 160 | 39020.0030 | 1 | NT SILAS | 0,017 | 0,023 | 299,00 |
| Универсальная клемма (винт M8) | 00 | 160 | 39021.0030 | 1 | NT SILAS | 0,017 | 0,023 | 300,00 |
| Универсальная клемма (винт M10) | 1 | 250 | 39060.0030 | 1 | NT SILAS | 0,016 | 0,042 | 402,00 |
| Рамочная клемма 35 - 150 мм ² | 1 | 250 | 39061.0030 | 1 | NT SILAS | 0,016 | 0,042 | 410,00 |
| Универсальная клемма (винт M10) | 2 | 400 | 39078.0030 | 1 | NT SILAS | 0,034 | 0,117 | 437,00 |
| Рамочная клемма 95 - 300 мм ² | 2 | 400 | 39079.0030 | 1 | NT SILAS | 0,034 | 0,117 | 477,00 |

Разъединители нагрузки с предохранителями NH SILAS – Типоразмеры 000 до 3 Системы сборных шин 60 мм

Разъединители нагрузки с предохранителями NH для монтажа на сборных шинах

предлагают множество преимуществ для монтажа на системе сборных шин 60 мм – поворачивающееся крючковое соединение для отвода сверху или снизу – самый узкий разъединитель

в этой системе (000) – единая технологическая высота для всех типоразмеров

Дополнительные данные в техническом приложении, начиная со стр. 135



39040.0000

Нажимный Reiter- Разъединитель нагрузки с предохранителем NH 690V AC для системы шин 60 мм, глубина монтажа 32 мм, контактирование крючками, для комбинирования с элементами D0

| Наименование | Типоразмер | Ампер | Код для заказа | Кол-во в упак. | ГРУППА ЦЕН | нетто-TZ Ag | нетто-TZ Cu | Цена €/шт. |
|---|------------|-------|----------------|----------------|------------|-------------|-------------|------------|
| Рамочная клемма 2,5 - 50 мм ² , отвод снизу | 000 | 100 | 39010.0007 | 1 | NT SILAS | 0,009 | 0,015 | 78,00 |
| Рамочная клемма 2,5 - 50 мм ² , отвод сверху | 000 | 100 | 39011.0007 | 1 | NT SILAS | 0,009 | 0,015 | 78,00 |
| Рамочная клемма 2,5 - 95 мм ² | 00 | 160 | 39040.0000 | 1 | NT SILAS | 0,016 | 0,024 | 80,00 |



39050.0000

Нажимный Reiter- Разъединитель нагрузки с предохранителем NH 690V AC для системы шин 60 мм, глубина монтажа 70 мм, контактирование крючками

| Наименование | Типоразмер | Ампер | Код для заказа | Кол-во в упак. | ГРУППА ЦЕН | нетто-TZ Ag | нетто-TZ Cu | Цена €/шт. |
|---|------------|-------|----------------|----------------|------------|-------------|-------------|------------|
| Рамочная клемма 2,5 - 50 мм ² , отвод снизу | 000 | 100 | 39010.0007 | 1 | NT SILAS | 0,009 | 0,015 | 78,00 |
| Рамочная клемма 2,5 - 50 мм ² , отвод сверху | 000 | 100 | 39011.0007 | 1 | NT SILAS | 0,009 | 0,015 | 78,00 |
| Рамочная клемма 2,5 - 95 мм ² | 00 | 160 | 39050.0000 | 1 | NT SILAS | 0,013 | 0,020 | 80,00 |
| Универсальная клемма (винт M8) | 00 | 160 | 39052.0000 | 1 | NT SILAS | 0,013 | 0,020 | 78,00 |
| Универсальная клемма (винт M10) | 1 | 250 | 39064.0000 | 1 | NT SILAS | 0,016 | 0,044 | 223,00 |
| Рамочная клемма 35 - 150 мм ² | 1 | 250 | 39068.0000 | 1 | NT SILAS | 0,016 | 0,044 | 231,00 |
| Рамочная клемма 150 - 300 мм ² | 2 | 400 | 39074.0000 | 1 | NT SILAS | 0,034 | 0,010 | 300,00 |
| Универсальная клемма (винт M10) | 2 | 400 | 39070.0000 | 1 | NT SILAS | 0,034 | 0,100 | 255,00 |
| Рамочная клемма 150 - 300 мм ² | 3 | 630 | 39084.0000 | 1 | NT SILAS | 0,038 | 0,014 | 332,00 |
| Универсальная клемма (винт M10) | 3 | 630 | 39080.0000 | 1 | NT SILAS | 0,038 | 0,144 | 315,00 |



39040.0130

Нажимный Reiter- Разъединитель нагрузки с предохранителем NH 500V AC для системы шин 60 мм, глубина монтажа 32 мм, контактирование крючками, для комбинирования с элементами D0

Качества

- с электронным контролем предохранителя
- не нужно вспомогательной энергии
- независимо от стороны питания

| Наименование | Типоразмер | Ампер | Код для заказа | Кол-во в упак. | ГРУППА ЦЕН | нетто-TZ Ag | нетто-TZ Cu | Цена €/шт. |
|---|------------|-------|----------------|----------------|------------|-------------|-------------|------------|
| Рамочная клемма 2,5 - 50 мм ² , отвод снизу | 000 | 100 | 39010.0137 | 1 | NT SILAS | 0,009 | 0,015 | 235,00 |
| Рамочная клемма 2,5 - 50 мм ² , отвод сверху | 000 | 100 | 39011.0137 | 1 | NT SILAS | 0,010 | 0,017 | 235,00 |
| Рамочная клемма 2,5 - 95 мм ² | 00 | 160 | 39040.0130 | 1 | NT SILAS | 0,016 | 0,024 | 235,00 |

Разъединители нагрузки с предохранителями NH SILAS – Типоразмеры 000 до 3 Системы сборных шин 60 мм

Дополнительные данные в техническом приложении, начиная со стр. 135



39080.0130

Нажимный Reiter- Разъединитель нагрузки с предохранителем NH 500V AC для системы шин 60 мм, глубина монтажа 70 мм, контактирование крючками

Качества

- с электронным контролем предохранителя 500 В

| Наименование | Типо-размер | Ампер | Код для заказа | Кол-во в упак. | ГРУППА ЦЕН | нетто-TZ Ag | нетто-TZ Cu | Цена €/шт. |
|---|-------------|-------|-------------------|----------------|------------|-------------|-------------|------------|
| Рамочная клемма 2,5 - 50 мм ² , отвод снизу | 000 | 100 | 39010.0137 | 1 | NT SILAS | 0,009 | 0,015 | 235,00 |
| Рамочная клемма 2,5 - 50 мм ² , отвод сверху | 000 | 100 | 39011.0137 | 1 | NT SILAS | 0,010 | 0,017 | 235,00 |
| Рамочная клемма 2,5 - 95 мм ² | 00 | 160 | 39050.0130 | 1 | NT SILAS | 0,013 | 0,020 | 238,00 |
| Универсальная клемма (винт M8) | 00 | 160 | 39052.0130 | 1 | NT SILAS | 0,013 | 0,020 | 235,00 |
| Универсальная клемма (винт M10) | 1 | 250 | 39064.0130 | 1 | NT SILAS | 0,016 | 0,044 | 383,00 |
| Рамочная клемма 35 - 150 мм ² | 1 | 250 | 39068.0130 | 1 | NT SILAS | 0,016 | 0,044 | 444,00 |
| Универсальная клемма (винт M10) | 2 | 400 | 39070.0130 | 1 | NT SILAS | 0,034 | 0,121 | 415,00 |
| Рамочная клемма 95 - 300 мм ² | 2 | 400 | 39074.0130 | 1 | NT SILAS | 0,034 | 0,121 | 476,00 |
| Универсальная клемма (винт M10) | 3 | 630 | 39080.0130 | 1 | NT SILAS | 0,038 | 0,144 | 475,00 |
| Рамочная клемма 95 - 300 мм ² | 3 | 630 | 39084.0130 | 1 | NT SILAS | 0,038 | 0,144 | 536,00 |



39068.0030

Нажимный Reiter- Разъединитель нагрузки с предохранителем NH 690V AC для системы шин 60 мм, глубина монтажа 70 мм, контактирование крючками

Качества

- с механическим контролем предохранителя за счет защитного автомата электродвигателя
- контроль состояния всех предохранителей
- не нужно вспомогательной энергии

| Наименование | Типо-размер | Ампер | Код для заказа | Кол-во в упак. | ГРУППА ЦЕН | нетто-TZ Ag | нетто-TZ Cu | Цена €/шт. |
|--|-------------|-------|-------------------|----------------|------------|-------------|-------------|------------|
| Рамочная клемма 2,5 - 95 мм ² | 00 | 160 | 39050.0030 | 1 | NT SILAS | 0,013 | 0,020 | 295,00 |
| Универсальная клемма (винт M8) | 00 | 160 | 39052.0030 | 1 | NT SILAS | 0,013 | 0,020 | 294,00 |
| Универсальная клемма (винт M10) | 1 | 250 | 39064.0030 | 1 | NT SILAS | 0,016 | 0,044 | 423,00 |
| Рамочная клемма 35 - 150 мм ² | 1 | 250 | 39068.0030 | 1 | NT SILAS | 0,016 | 0,044 | 428,00 |
| Универсальная клемма (винт M10) | 2 | 400 | 39070.0030 | 1 | NT SILAS | 0,034 | 0,100 | 498,00 |
| Рамочная клемма 95 - 300 мм ² | 2 | 400 | 39074.0030 | 1 | NT SILAS | 0,034 | 0,100 | 502,00 |
| Универсальная клемма (винт M10) | 3 | 630 | 39080.0030 | 1 | NT SILAS | 0,038 | 0,144 | 549,00 |
| Рамочная клемма 95 - 300 мм ² | 3 | 630 | 39084.0030 | 1 | NT SILAS | 0,038 | 0,144 | 552,00 |

Разъединители нагрузки с предохранителями NH SILAS Подача питания через сборную шину 60 мм

Разъединители нагрузки

SILAS располагают дополнительными подключениями. За счет этого могут быть подсоединены система сборных шин 60 мм и дополнительный отвод предохранителя

- Меньше расходов
- Экономия места
- Непосредственный монтаж без сверления отверстий
- Типоразмеры 1 и 2 для систем сборных шин 60 мм

Дополнительные данные в техническом приложении, начиная со стр. 135



39086.0000

Нажимный Reiter- Разъединитель нагрузки с предохранителем NH 690V AC для подачи через систему сборных шин 60 мм, глубина монтажа 60 мм, контактирование крючками

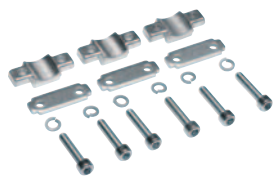
| Наименование | Типо-размер | Ампер | Код для заказа | Кол-во в упак. | ГРУППА ЦЕН | нетто-TZ Ag | нетто-TZ Cu | Цена €/шт. |
|---------------------------------|-------------|-------|-------------------|----------------|------------|-------------|-------------|------------|
| Универсальная клемма (винт M10) | 1 | 250 | 39086.0000 | 1 | NT SILAS | 0,014 | 0,076 | 229,00 |
| Универсальная клемма (винт M10) | 2 | 400 | 39087.0000 | 1 | NT SILAS | 0,034 | 0,100 | 262,00 |

Разъединители нагрузки с предохранителями NH SILAS Типоразмеры 000 до 3

При помощи многоцелевых аксессуаров Вы можете приспособить приборы к

специальным требованиям

Дополнительные данные в техническом приложении, начиная со стр. 135



36934.0010

Зажим для универсального крепления, серия SILAS

Качества:

- простое дополнение для соединения медных проводников, se, sm и ламинированной меди
- 1 комплект = 3 штуки

| Наименование | Типоразмер | Ампер | Код для заказа | Кол-во в упак. | ГРУППА ЦЕН | нетто-TZ Ag | нетто-TZ Cu | Цена €/шт. |
|---------------------------|------------|-------|-------------------|----------------|------------|-------------|-------------|------------|
| 6 - 50 мм ² | 00 | | 36934.0010 | 1 | NT SILAS | | | 2,30 |
| 70 - 150 мм ² | 1 | | 36936.0010 | 1 | NT SILAS | | | 19,00 |
| 120 - 240 мм ² | 2 | | 36997.0010 | 1 | NT SILAS | | | 32,00 |
| 150 - 300 мм ² | 3 | | 36981.0010 | 1 | NT SILAS | | | 68,00 |



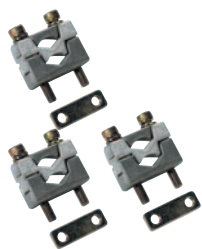
36975.0010

Зажим с контактной призмой для универсального крепления, Серия SILAS

Качества:

- простое дополнение для вывода двух медных или серебряных проводников
- 1 комплект = 3 штуки

| Наименование | Типоразмер | Ампер | Код для заказа | Кол-во в упак. | ГРУППА ЦЕН | нетто-TZ Ag | нетто-TZ Cu | Цена €/шт. |
|---------------------------|------------|-------|-------------------|----------------|------------|-------------|-------------|------------|
| 6 - 70 мм ² | 00 | | 36975.0010 | 1 | NT SILAS | | | 7,40 |
| 70 - 150 мм ² | 1 | | 36942.0010 | 1 | NT SILAS | | | 39,00 |
| 120 - 240 мм ² | 2 | | 36943.0010 | 1 | NT SILAS | | | 62,00 |
| 150 - 300 мм ² | 3 | | 36981.0010 | 1 | NT SILAS | | | 68,00 |



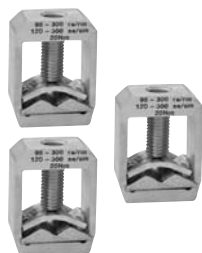
36982.0010

Зажимы с контактной призмой для двух проводников, для универсального крепления, Серия SILAS

Качества:

- простое дополнение для вывода двух медных или серебряных проводников
- 1 комплект = 3 штуки

| Наименование | Типоразмер | Ампер | Код для заказа | Кол-во в упак. | ГРУППА ЦЕН | нетто-TZ Ag | нетто-TZ Cu | Цена €/шт. |
|-------------------------------|------------|-------|-------------------|----------------|------------|-------------|-------------|------------|
| 2 x 35 - 70 мм ² | 1 | | 36982.0010 | 1 | NT SILAS | | | 82,00 |
| 2 x 70 - 120 мм ² | 2 | | 36983.0010 | 1 | NT SILAS | | | 94,00 |
| 2 x 150 - 185 мм ² | 3 | | 36984.0010 | 1 | NT SILAS | | | 106,00 |



36994.0010

Рамочные клеммы

| Наименование | Типоразмер | Ампер | Код для заказа | Кол-во в упак. | ГРУППА ЦЕН | нетто-TZ Ag | нетто-TZ Cu | Цена €/шт. |
|--------------------------|------------|---------|-------------------|----------------|------------|-------------|-------------|------------|
| 35 - 150 мм ² | 1 | 250 | 36992.0010 | 1 | NT SILAS | | | 16,00 |
| 95 - 300 мм ² | 2 - 3 | 400-630 | 36994.0010 | 1 | NT SILAS | | | 21,00 |



36953.0010

Набор для докомплектовки AC 23 разм. 1-3 SILAS для 690B

| Наименование | Типоразмер | Ампер | Код для заказа | Кол-во в упак. | ГРУППА ЦЕН | нетто-TZ Ag | нетто-TZ Cu | Цена €/шт. |
|--|------------|-------|-------------------|----------------|------------|-------------|-------------|------------|
| Набор для докомплектовки (1 набор = 3 шт.) | 1-3 | | 36953.0010 | 1 | netto | | | по запросу |



36954.0010

Крышка отсека контактов, защита от прикосновений

Качества:

- многократно присоединяемые друг к другу части для дополнения защиты от прикосновений

| Наименование | Типоразмер | Ампер | Код для заказа | Кол-во в упак. | ГРУППА ЦЕН | нетто-TZ Ag | нетто-TZ Cu | Цена €/шт. |
|--|------------|-------|-------------------|----------------|------------|-------------|-------------|------------|
| Крышка отсека контактов, Узкий вариант для устройств на сборной шине | 000 | | 36954.0010 | 1 | NT SILAS | | | 2,10 |
| Крышка отсека контактов | 00 | | 36935.0010 | 1 | NT SILAS | | | 2,25 |
| Крышка отсека контактов | 1 | | 36960.0010 | 1 | NT SILAS | | | 5,15 |
| Крышка отсека контактов | 2 | | 36950.0010 | 1 | NT SILAS | | | 6,20 |
| Крышка отсека контактов | 3 | | 36952.0010 | 1 | NT SILAS | | | 8,30 |

Разъединители нагрузки с предохранителями NH SILAS Типоразмеры 000 до 3

При помощи многоцелевых аксессуаров Вы можете приспособить приборы к

специальным требованиям

Дополнительные данные в техническом приложении, начиная со стр. 135



36962.0010

Опорный профиль

Качества:

- с боковой фиксацией

| Наименование | Типоразмер | Ампер | Код для заказа | Кол-во в упак. | ГРУППА ЦЕН | нетто-TZ Ag | нетто-TZ Cu | Цена €/шт. |
|-----------------|------------|-------|-------------------|----------------|------------|-------------|-------------|------------|
| Опорный профиль | 000 | | 36962.0010 | 1 | NT SILAS | | | 2,10 |
| Опорный профиль | 00 | | 36941.0010 | 1 | NT SILAS | | | 2,35 |
| Опорный профиль | 1-3 | | 36940.0010 | 1 | NT SILAS | | | 3,00 |



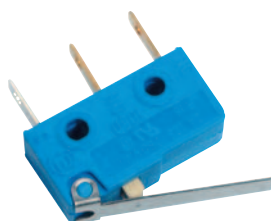
36937.0010

Крепление на несущих шинах

Качества:

- для двух несущих шин в интервале 125 или 150 мм

| Наименование | Типоразмер | Ампер | Код для заказа | Кол-во в упак. | ГРУППА ЦЕН | нетто-TZ Ag | нетто-TZ Cu | Цена €/шт. |
|---|------------|---------|-------------------|----------------|------------|-------------|-------------|------------|
| Быстрое крепление, узкий вариант | 000 | | 36949.0010 | 1 | NT SILAS | | | 4,15 |
| для 2-х несущих шин с интервалом 125 или 150 мм | 00-1 | 160-250 | 36937.0010 | 1 | NT SILAS | | | 5,25 |



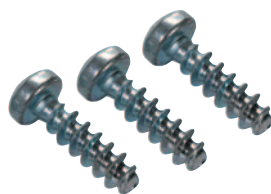
36959.0060

Микровыключатель для индикации положения коммутации

Качества:

- для индикации положения коммутации

| Наименование | Типоразмер | Ампер | Код для заказа | Кол-во в упак. | ГРУППА ЦЕН | нетто-TZ Ag | нетто-TZ Cu | Цена €/шт. |
|---------------------------------|------------|-------|-------------------|----------------|------------|-------------|-------------|------------|
| Микровыключатель, узкий вариант | 000 | | 36959.0010 | 1 | NT SILAS | | | 7,35 |
| Микровыключатель | 1-3 | | 36959.0060 | 1 | NT SILAS | | | 7,35 |



36969.0010

Защита от незаконного использования электроэнергии

Качества:

- для типоразмеров 000 до 3

| Наименование | Типоразмер | Ампер | Код для заказа | Кол-во в упак. | ГРУППА ЦЕН | нетто-TZ Ag | нетто-TZ Cu | Цена €/шт. |
|--|------------|-------|-------------------|----------------|------------|-------------|-------------|------------|
| Защита от недозволенного пользования электроэнергией Типоразмеры 000-3 SILAS | 000-3 | | 36969.0010 | 1 | | | | по запросу |



36988.0010

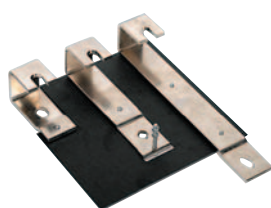
Удлинитель контактов

Качества:

- при глубине монтажа 32 мм

- 1 набор = 3 штук

| Наименование | Типоразмер | Ампер | Код для заказа | Кол-во в упак. | ГРУППА ЦЕН | нетто-TZ Ag | нетто-TZ Cu | Цена €/шт. |
|----------------------|------------|-------|-------------------|----------------|------------|-------------|-------------|------------|
| Удлинитель контактов | 1 | | 36988.0010 | 1 | NT SILAS | | | 9,35 |
| Удлинитель контактов | 2 | | 36989.0010 | 1 | NT SILAS | | | 14,00 |
| Удлинитель контактов | 3 | | 36990.0010 | 1 | NT SILAS | | | 18,00 |



36985.0010

Переходник для сборной шины

Качества:

- для системы сборных шин 100 мм

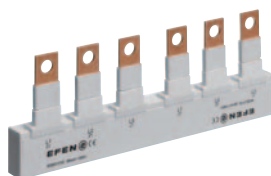
| Наименование | Типоразмер | Ампер | Код для заказа | Кол-во в упак. | ГРУППА ЦЕН | нетто-TZ Ag | нетто-TZ Cu | Цена €/шт. |
|-----------------------------|------------|-------|-------------------|----------------|------------|-------------|-------------|------------|
| Переходник для сборной шины | 1 | | 36985.0010 | 1 | NT SILAS | | 0,083 | 114,00 |
| Переходник для сборной шины | 2 | | 36986.0010 | 1 | NT SILAS | | 0,082 | 119,00 |
| Переходник для сборной шины | 3 | | 36987.0010 | 1 | NT SILAS | | 0,110 | 124,00 |

Разъединители нагрузки с предохранителями NH SILAS Типоразмеры 000 до 3

Гребни питания идеально дополняют серии разъединителей EFEN высококачественным продуктом и предлагают

- простую и надежную технику соединения
- быстрый монтаж
- освобождает от затрат на электропроводку

Дополнительные данные в техническом приложении, начиная со стр. **135**



90280.0100

Гребни питания для разъединителей нагрузки с NH-предохранителями серии SILAS

Качества:

- простая и надежная техника соединения
- быстрый монтаж
- освобождает от затрат на электропроводку

| Наименование | Типо-размер | Ампер | Код для заказа | Кол-во в упак. | ГРУППА ЦЕН | нетто-TZ Ag | нетто-TZ Cu | Цена €/шт. |
|--|-------------|-------|-------------------|----------------|------------|-------------|-------------|------------|
| Гребень питания для 2 аппаратов, узкий вариант | 000 | | 90276.0100 | 4 | NT SILAS | | | по запросу |
| Гребень питания для 3 аппаратов, узкий вариант | 000 | | 90276.0200 | 4 | NT SILAS | | | по запросу |
| Гребень питания для 4 аппаратов, узкий вариант | 000 | | 90276.0300 | 4 | NT SILAS | | | по запросу |
| Гребень питания для 5 аппаратов, узкий вариант | 000 | | 90276.0400 | 4 | NT SILAS | | | по запросу |
| Клемма питания 25-95 мм ² m/sm, узкий вариант | 000 | | 90277.0100 | 3 | NT SILAS | | | по запросу |
| Гребень питания для 2 аппаратов | 00 | | 90280.0100 | 4 | NT SILAS | | | по запросу |
| Гребень питания для 3 аппаратов | 00 | | 90280.0200 | 4 | NT SILAS | | | по запросу |
| Гребень питания для 4 аппаратов | 00 | | 90280.0300 | 4 | NT SILAS | | | по запросу |
| Гребень питания для 5 аппаратов | 00 | | 90280.0400 | 4 | NT SILAS | | | по запросу |

Обзор программы продукции

| | Типоразмер 000 | Типоразмер 00 | Типоразмер 1 | Типоразмер 2 | Типоразмер 3 |
|--|----------------|---------------|--------------|--------------|--------------|
| надстроечный монтаж | • | • | • | • | • |
| системы сборных шин 40/12 мм | • | • | • | • | |
| системы сборных шин 60 мм | • | • | • | • | • |
| системы сборных шин 100 мм | | | • | • | • |
| Монтаж на несущей шине | • | • | • | | |
| Опорный профиль | • | • | • | • | • |
| Крышка отсека контактов | • | • | • | • | • |
| Прижим для медного провода | | • | • | • | • |
| Контактная призма для медного/алюм. провода | | • | • | • | • |
| Двойной контакт с контактной призмой для медного/алюм. провода | | | • | • | • |
| Рамочная клемма | • | • | • | • | • |
| Индикация положения включения | • | • | • | • | • |
| Электрон. контроль предохранителей | • | • | • | • | • |
| Контроль предохранителей с защитным автоматом электродвигателя | | • | • | • | • |
| Блокировка окна | • | • | • | • | • |
| Горизонтальный монтаж | • | • | • | • | • |

Технические данные согласно BDE 0660 T107/EN/IEC 60947-3

| Пригодны для вставок предопр. NH согл. BDE 0636 T201 | Величина | 000 | 00 | 1 | 2 | 3 |
|--|--|---|--|--------------------------------------|--------------------------------------|--------------------------------------|
| Расчетный рабочий ток I_n | A | 100 | 160 | 250 | 400 | 630 |
| Относительный термический расчетный ток I_{th} | A | 100 | 160 | 250 | 400 | 630 |
| Расчетное рабочее напряжение U_n | B | 690 | | | | |
| Расчетное изоляционное напряжение U_i | B | 1000 | | | | |
| Расчетная пробивн. прочность при пиковом напряжении U_{imp} | kB | 6 | 8 | | | |
| Относительный расчетный ток короткого замыкания (при защите при помощи предохранителей NH) | kA | 80 | 80 | 80 | 50 | 80 |
| Категория использования VDE 0660 T107/EN/IEC 60947-3 | $U_e = 400V AC$ $U_e = 690V AC$ $U_e = 220V DC$ $U_e = 440V DC$ | AC-23B AC-21B по запросу DC-22B ¹⁾ | AC-23B AC-21B DC-22B по запросу | AC-23B AC-22B DC-21B DC-21B | AC-23B AC-22B DC-21B DC-21B | AC-23B AC-22B DC-21B DC-21B |
| Механический срок службы | Переключ. | 2000 | 1600 | 1600 | 1000 | 1000 |
| Допустимая окружающая температура | -25°C до +55°C | | | | | |
| Вид защиты согл. DIN/EN 60529/BDE 0470 T1 | IP 3X | | | | | |
| Максим. допустимая отдача мощности предохранительной вставки NH | W | 7,5 | 12 | 23 | 34 | 48 |
| Вес без предохранительных вставок | кг | 0,54 | 0,84 | 2,2 | 3,6 | 4,1 |

Соединения проводов и их размеры

| Вид соединения соединяемых проводов | Вид провода | | NH 000 | NH 00 | NH 1 | NH 2 | NH 3 | Величина |
|---|-------------|-----------------|--------|--------|---------|----------|---------|-----------------|
| Универсальная клемма (резьбовое соедин.) | | | - | M8 | M10 | M10 | M10 | |
| Прижимы с винтами | CU | re | - | 6-50 | 70-150 | - | - | мм ² |
| | | rm/sm | - | 6-25 | 6- 50 | 6-70 | 6-70 | |
| Прижимы с винтами и контактными призмами | CU AL | re/rm/ se/sm | - | 6-70 | 70-150 | 120-240 | 150-300 | мм ² |
| Прижимы с винтами и контактными призмами для 2-х проводов | CU AL | rm/se/ sm | - | - | 2x35-70 | 2x70-120 | 2x150 | мм ² |
| Рамочная клемма | CU | rm/re | 2,5-50 | 2,5-95 | 35-150 | 95-300 | 95-300 | мм ² |
| | | se/sm | - | - | 50-150 | 120-300 | 120-300 | |
| | AL | rm/re | - | - | 35-150 | 95-300 | 95-300 | |
| | | se/sm | - | - | 50-150 | 120-300 | 120-300 | |
| Тройная клемма | CU | re | - | 1,5-10 | - | - | - | мм ² |
| | | rm | - | 10-16 | - | - | - | |
| Плоский провод | | | | | 1 x20 | 8 x32 | 8 x32 | |
| | | | | | 15x20 | 20x32 | 20x32 | |

Начальные пусковые моменты для соединений и креплений сборной шины

| Типоразмер | NH 000 | NH 00 | NH 1 | NH 2 | NH 3 |
|--|-------------------------------|-------|------|------|------|
| Вид соединения соединяемых проводов | Начальные пусковые моменты Nm | | | | |
| Универсальная клемма (резьбовое соедин.) | - | 12 | 20 | 20 | 20 |
| Прижимы с винтами | - | 3 | 6 | 8 | 8 |
| Прижимы с винтами и контактными призмами | - | 3 | 6 | 8 | 8 |
| Подключения сборной шины | 4,5 | 6 | 6 | 8 | 8 |
| Рамочная клемма | 4,5 | 4,5 | 12 | 20 | 20 |

Подключение двух кабельных зажимов

| Типоразмер | 16 мм ² | 25 мм ² | 35 мм ² | 50 мм ² | 70 мм ² | 95 мм ² | 120 мм ² | 150 мм ² | 185 мм ² | 240 мм ² | 300 мм ² |
|------------|--------------------|--------------------|--------------------|--------------------|--------------------|--------------------|---------------------|---------------------|---------------------|---------------------|---------------------|
| 00 | 2 x | 2 x | 2 x | 2 x | | | | | | | |
| 1 | 2 x | 2 x | 2 x | 2 x | 2 x | 2 x | 2 x | 2 x | 2 x | | |
| 2 | | | | | | | | 2 x | 2 x | 2 x | 2 x |
| 3 | | | | | | | | 2 x | 2 x | 2 x | 2 x |

Для проверки используются кабельные зажимы согл. норме DIN 46235.

Другие доступные в продаже кабельные зажимы могут иметь другие размеры, но, как правило, могут быть подключены.

Электронный контроль предохранителей

- индикация безупречной функции зеленым СИД
- индикация помехи красным СИД
- не нужна вспомогательная энергия
- дистанционная индикация через 4-полюсный штекер 1 размыкающий контакт и 1 замыкающий контакт
- контроль состояния всех предохранителей; красный СИД мигает при выходе из строя
- возврат в исходное положение осуществляется автоматически после замены неисправных предохранителей
- независимо от стороны питания

| Технические данные | |
|--|--|
| Расчетное рабочее напряжение U_n | AC 400 V – AC 500 V 50/60 Hz / DC 220 V |
| Расчетное изоляционное напряжение U_i | 800 В |
| Расчетная пробивн. прочность при пиковом напряжении U_{imp} | 3 кV |
| Относительный расчетный ток короткого замыкания (при защите при помощи предохранителей NH) | 50 кA |
| Допустимая окружающая температура | от –20 до +55 °C |
| Время срабатывания | < 0,5 сек |
| Функция | Разность напряжений |
| Индикаторы | Раб.напр.: зеленый СИД Предохран.сработал: красный СИД мигает |
| Выход извещений | Реле с размык. и замык. контактами Надежное размыкание согл. EN 50178 |
| Выход извещений рабочее напряжение / ток | AC 250 В/DC 30 В макс. 5 А |

Контроль предохранителей с защитным автоматом электродвигателя

- Отображение: положение „I“ – готовность к работе положение „0“ – сообщение о помехе
- дистанционная индикация через 4-полюсный штекер 1 размыкающий контакт и 1 замыкающий контакт
- не нужна вспомогательная энергия
- контроль состояния всех предохранителей

| Технические данные | | | | |
|---|--|----------|---------|---------|
| Расчетное рабочее напряжение U_n | AC 24 V–AC 690 V / 50/60 Hz / DC 24 V – DC 250 V | | | |
| Расчетное изоляционное напряжение U_i | 690 В | | | |
| Расчетная пробивн. прочность при пиковом напряжении U_{imp} | 6 кВ | | | |
| Относительный расчетный ток короткого замыкания (при защите при помощи предохранителей) | 50 кA | | | |
| Допустимая окружающая температура | от –20 до +55 °C | | | |
| Время срабатывания | < 0,5 сек | | | |
| Функция | от 25 В разности напряжений | | | |
| Отображение | Гот. к экспл.: положение рычага вкл. «I» Сообщ. о помехе: положение рычага вкл. «0» | | | |
| Выход извещений | Вспомог. выключатель 1 размык. и 1 замык. контакт | | | |
| Рабочее напряжение Выход извещений | AC 24 В | AC 230 В | DC 24 В | DC 60 В |
| Рабочий ток Выход извещений | 2 А | 0,5 А | 1 А | 0,15 А |

Прерыватели подачи питания SILAS располагают дополнительными подключениями.

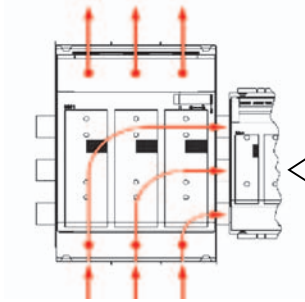
За счет этого могут быть подсоединены система сборных шин 60 мм и дополнительные отводы предохранителей

- Меньше расходов
- Экономия места
- Непосредственный монтаж без сверления отверстий
- Типоразмеры 1 и 2 для систем сборных шин 60 мм

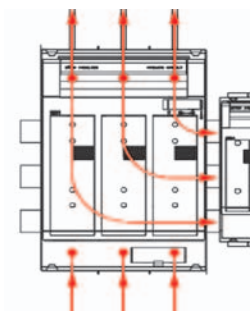
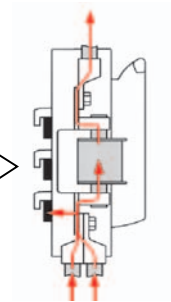
| Наименование | Типоразмер | Ампер I _n | Код для заказа | Наименование | Кол-во в упак. | Вес в кг |
|--------------------------|------------|----------------------|----------------|---------------------------|----------------|----------|
| Резьбовое соединение M10 | 1 | 250 | 39086.0000 | SILAS SE NH1 60 EB70 U2U2 | 1 | 2,3 |
| Резьбовое соединение M10 | 2 | 400 | 39087.0000 | SILAS SE NH2 60 EB70 U2U2 | 1 | 3,6 |

Подача питания через сборную шину

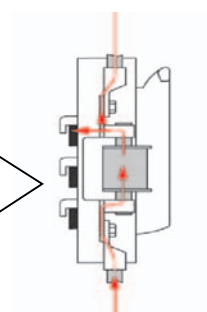
Дополнительные отводы предохранителей



Подача питания без предохранительных вставок NH
 250A SILAS 1
 400A SILAS 2
 подача питания макс. 500A SILAS 1
 макс. 800A SILAS 2



Подача питания через предохранительные вставки NH
 125A SILAS 1
 200A SILAS 2
 подача питания макс. 250A SILAS 1
 макс. 400A SILAS 2



Разъединители нагрузки с предохранителями NH SILAS Техника

Для монтажа на поверхности

| Наименование | Типоразмер | Ампер I _n | Код для заказа | Наименование | Кол-во в упак. | Вес в кг |
|--|------------|----------------------|----------------|------------------|----------------|----------|
| С рамочной клеммой gm/re 50 мм ² | 000 | 100A | 34040.0007 | SILAS NH000 R4R4 | 1 | 0,4 |
| Универсальная клемма (винт M8) | 00 | 160A | 34077.0000 | SILAS NH00 U5U5 | 1 | 0,6 |
| С рамочной клеммой gm/re 95 мм ² | 00 | 160A | 34076.0000 | SILAS NH00 R5R5 | 1 | 0,6 |
| Универсальная клемма (винт M10) | 1 | 250A | 34170.0000 | SILAS NH1 U2U2 | 1 | 2,0 |
| С рамочной клеммой gm/re 150 мм ² | 1 | 250A | 34175.0000 | SILAS NH1 RR | 1 | 2,2 |
| Универсальная клемма (винт M10) | 2 | 400A | 34270.0000 | SILAS NH2 U2U2 | 1 | 3,0 |
| С рамочной клеммой gm/re 300 мм ² | 2 | 400A | 34275.0000 | SILAS NH2 RR | 1 | 3,6 |
| Универсальная клемма (винт M10) | 3 | 630A | 34370.0000 | SILAS NH3 U2U2 | 1 | 3,5 |
| С рамочной клеммой gm/re 300 мм ² | 3 | 630A | 34375.0000 | SILAS NH3 RR | 1 | 4,0 |

Для монтажа на поверхности с электронным контролем предохранителей до 500В AC

| Наименование | Типоразмер | Ампер I _n | Код для заказа | Наименование | Кол-во в упак. | Вес в кг |
|--|------------|----------------------|----------------|-------------------------|----------------|----------|
| С рамочной клеммой gm/re 50 мм ² | 000 | 100A | 34040.0137 | SILAS NH000 ESF MA R4R4 | 1 | 0,5 |
| Универсальная клемма (винт M8) | 00 | 160A | 34077.0130 | SILAS NH00 ESF MA U5U5 | 1 | 0,7 |
| С рамочной клеммой gm/re 95 мм ² | 00 | 160A | 34076.0130 | SILAS NH00 ESF MA R5R5 | 1 | 0,7 |
| Универсальная клемма (винт M10) | 1 | 250A | 34170.0130 | SILAS NH1 ESF MA U2U2 | 1 | 2,1 |
| С рамочной клеммой gm/re 150 мм ² | 1 | 250A | 34175.0130 | SILAS NH1 ESF MA RR | 1 | 2,2 |
| Универсальная клемма (винт M10) | 2 | 400A | 34270.0130 | SILAS NH2 ESF MA U2U2 | 1 | 3,1 |
| С рамочной клеммой gm/re 300 мм ² | 2 | 400A | 34275.0130 | SILAS NH2 ESF MA RR | 1 | 3,7 |
| Универсальная клемма (винт M10) | 3 | 630A | 34370.0130 | SILAS NH3 ESF MA U2U2 | 1 | 3,6 |
| С рамочной клеммой gm/re 300 мм ² | 3 | 630A | 34375.0130 | SILAS NH3 ESF MA RR | 1 | 4,1 |

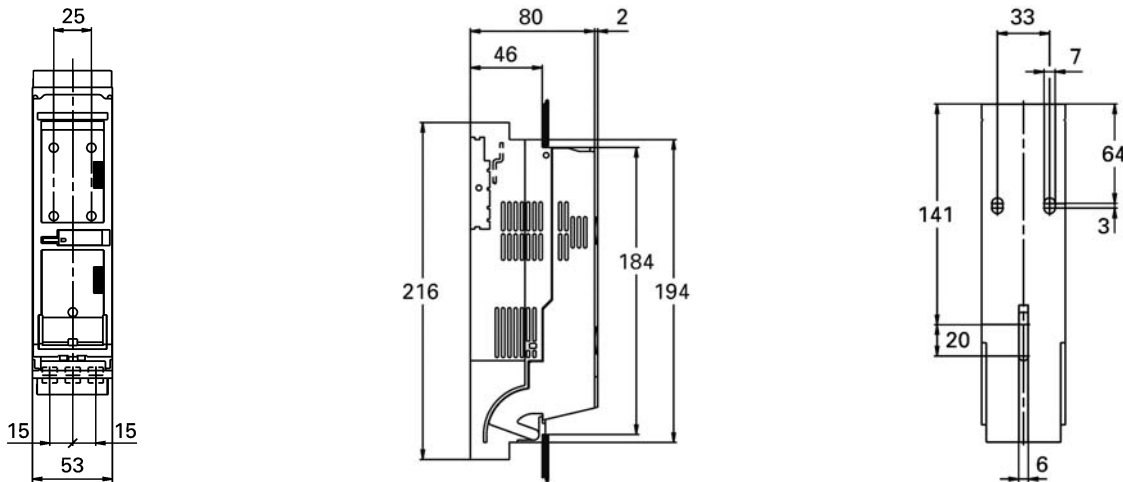
Типоразмеры контроля предохранителей на странице 143

Для монтажа на поверхности с контролем предохранителей через защитный автомат электродвигателей до 690 В

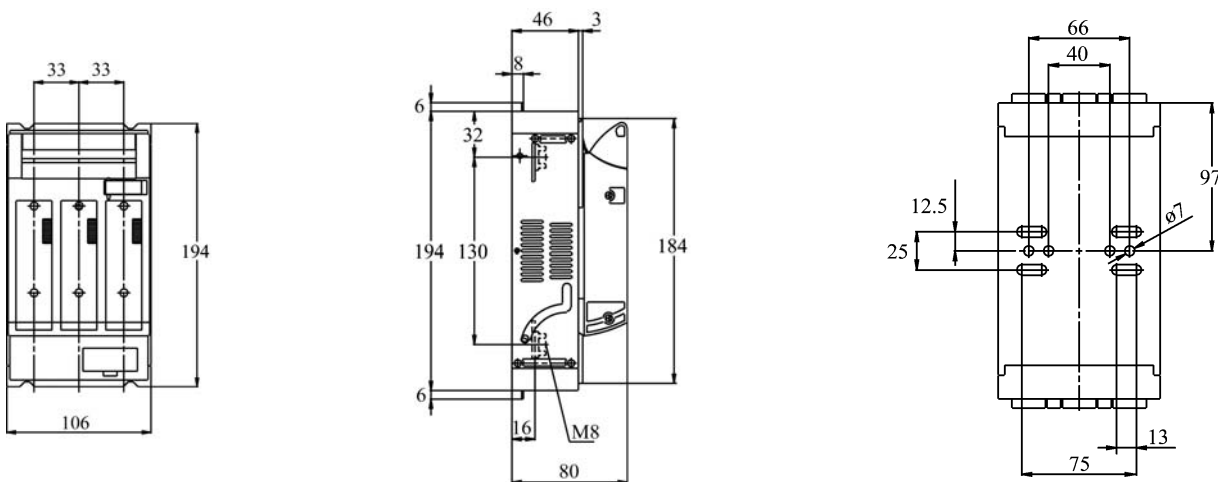
| Наименование | Типоразмер | Ампер I _n | Код для заказа | Наименование | Кол-во в упак. | Вес в кг |
|--|------------|----------------------|----------------|--------------------|----------------|----------|
| Универсальная клемма (винт M8) | 00 | 160A | 34077.0030 | SILAS NH00 SN U5U5 | 1 | 1,0 |
| С рамочной клеммой gm/re 95 мм ² | 00 | 160A | 34076.0030 | SILAS NH00 SN R5R5 | 1 | 1,0 |
| Универсальная клемма (винт M10) | 1 | 250A | 34170.0030 | SILAS NH1 SN U2U2 | 1 | 2,4 |
| С рамочной клеммой gm/re 150 мм ² | 1 | 250A | 34175.0030 | SILAS NH1 SN RR | 1 | 2,6 |
| Универсальная клемма (винт M10) | 2 | 400A | 34270.0030 | SILAS NH2 SN U2U2 | 1 | 3,4 |
| С рамочной клеммой gm/re 300 мм ² | 2 | 400A | 34275.0030 | SILAS NH2 SN RR | 1 | 4,0 |
| Универсальная клемма (винт M10) | 3 | 630A | 34370.0030 | SILAS NH3 SN U5U5 | 1 | 3,9 |
| С рамочной клеммой gm/re 300 мм ² | 3 | 630A | 34375.0030 | SILAS NH3 SN RR | 1 | 4,4 |

Типоразмеры контроля предохранителей на странице 143

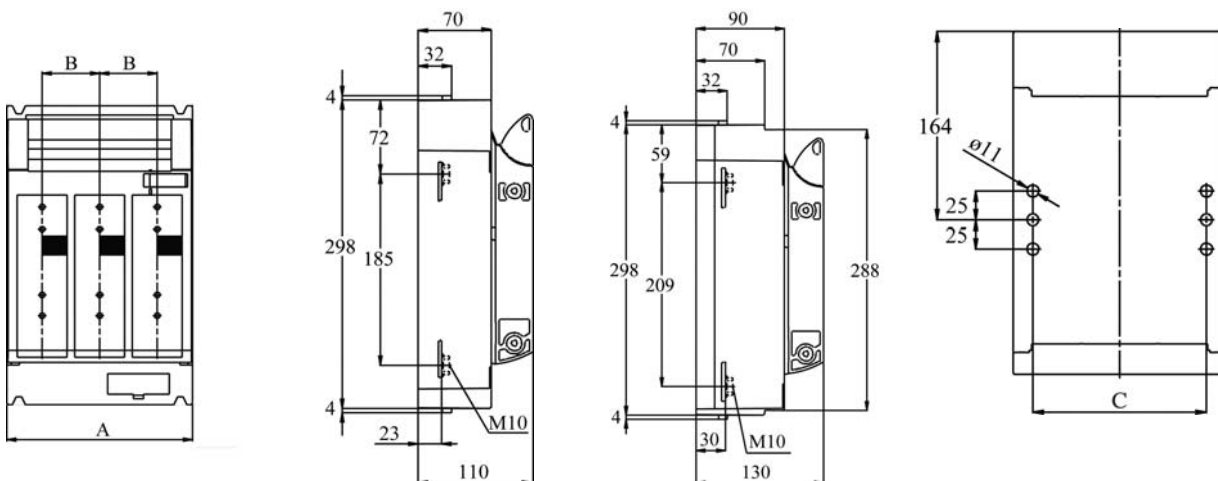
Габаритные чертежи
Типоразмер 000



Габаритные чертежи
Типоразмер 00



Габаритные чертежи
Типоразмер 1-3



| Типоразмер | A | B | C |
|------------|-----|----|-----|
| 1 | 184 | 57 | 150 |
| 2 | 210 | 65 | 166 |
| 3 | 250 | 80 | 195 |

Типоразмер 1

Типоразмер 2/3

Для системы сборных шин 40/12 согл. DIN 43870

| Наименование | Типоразмер | Ампер I _n | Код для заказа | Наименование | Кол-во в упак. | Вес в кг |
|---|------------|----------------------|----------------|----------------------------|----------------|----------|
| С рамочной клеммой gm/re 50 мм ² отвод снизу | 000 | 100A | 39000.0007 | SILAS SB NH000 40 AU R4 | 1 | 0,5 |
| Универсальная клемма (винт M8) | 00 | 160A | 39021.0000 | SILAS SB NH00 40 EB70 U5 | 1 | 0,7 |
| С рамочной клеммой gm/re 95 мм ² | 00 | 160A | 39020.0000 | SILAS SB NH00 40 EB70 R5 | 1 | 0,7 |
| Универсальная клемма (винт M10) | 1 | 250A | 39060.0000 | SILAS SB NH1 40 EB70 U2 | 1 | 2,1 |
| С рамочной клеммой gm/re 150 мм ² | 1 | 250A | 39061.0000 | SILAS SB NH1 40 EB70 R | 1 | 2,3 |
| Универсальная клемма (винт M10) | 2 | 400A | 39078.0000 | SILAS SB NH2 40 EB70 AO U2 | 1 | 3,3 |
| С рамочной клеммой gm/re 300 мм ² | 2 | 400A | 39079.0000 | SILAS SB NH2 40 EB70 AO R | 1 | 3,6 |

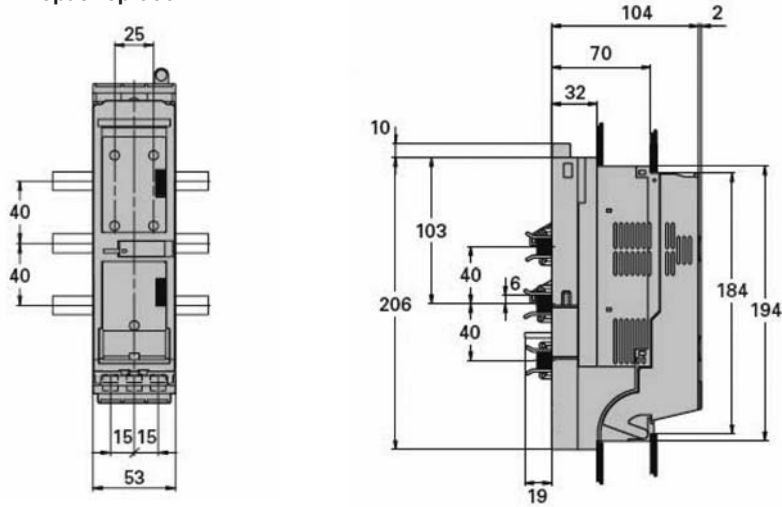
Для системы сборных шин 40/12 согл. DIN 43870 с электронным контролем предохранителей до 500В AC

| Наименование | Типоразмер | Ампер I _n | Код для заказа | Наименование | Кол-во в упак. | Вес в кг |
|---|------------|----------------------|----------------|-----------------------------------|----------------|----------|
| С рамочной клеммой gm/re 50 мм ² отвод снизу | 000 | 100A | 39000.0137 | SILAS SB NH000 40 ESF MA AU R4 | 1 | 0,6 |
| Универсальная клемма (винт M8) | 00 | 160A | 39021.0130 | SILAS SB NH00 40 EB70 ESF MA U5 | 1 | 0,9 |
| С рамочной клеммой gm/re 95 мм ² | 00 | 160A | 39020.0130 | SILAS SB NH00 40 EB70 ESF MA R5 | 1 | 0,9 |
| Универсальная клемма (винт M10) | 1 | 250A | 39060.0130 | SILAS SB NH1 40 EB70 ESF MA U2 | 1 | 2,3 |
| С рамочной клеммой gm/re 150 мм ² | 1 | 250A | 39061.0130 | SILAS SB NH1 40 EB70 ESF MA R | 1 | 2,3 |
| Универсальная клемма (винт M10) | 2 | 400A | 39078.0130 | SILAS SB NH2 40 EB70 ESF MA AO U2 | 1 | 3,3 |
| С рамочной клеммой gm/re 300 мм ² | 2 | 400A | 39079.0130 | SILAS SB NH2 40 EB70 ESF MA AO R | 1 | 3,6 |

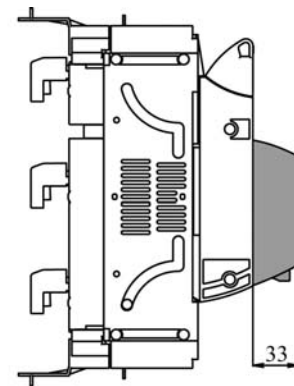
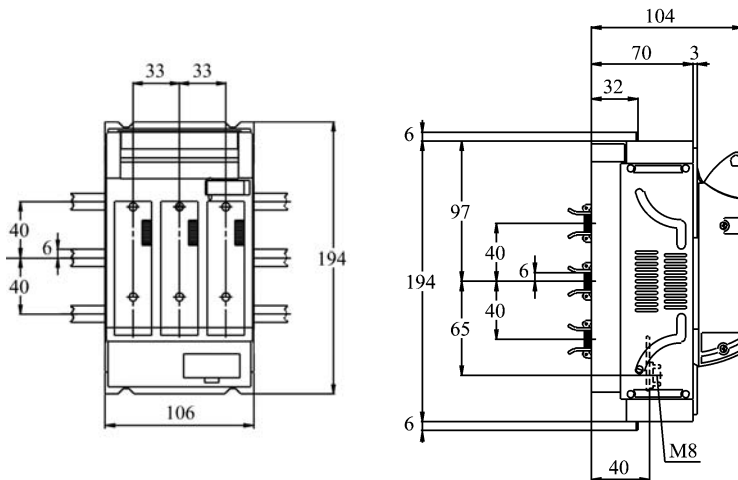
Для системы сборных шин 40/12 согл. DIN 43870 с контролем предохранителей посредством защитного автомата электродвигателя до 690В

| Наименование | Типоразмер | Ампер I _n | Код для заказа | Наименование | Кол-во в упак. | Вес в кг |
|--|------------|----------------------|----------------|-------------------------------|----------------|----------|
| Универсальная клемма (винт M8) | 00 | 160A | 39021.0030 | SILAS SB NH00 40 EB70 SN U5 | 1 | 1,2 |
| С рамочной клеммой gm/re 95 мм ² | 00 | 160A | 39020.0030 | SILAS SB NH00 40 EB70 SN R5 | 1 | 1,2 |
| Универсальная клемма (винт M10) | 1 | 250A | 39060.0030 | SILAS SB NH1 40 EB70 SN U2 | 1 | 2,6 |
| С рамочной клеммой gm/re 150 мм ² | 1 | 250A | 39061.0030 | SILAS SB NH1 40 EB70 SN R | 1 | 2,6 |
| Универсальная клемма (винт M10) | 2 | 400A | 39078.0030 | SILAS SB NH2 40 EB70 SN AO U2 | 1 | 3,6 |
| С рамочной клеммой gm/re 300 мм ² | 2 | 400A | 39079.0030 | SILAS SB NH2 40 EB70 SN AO R | 1 | 3,9 |

Монтаж на сборной шине
Типоразмер 000

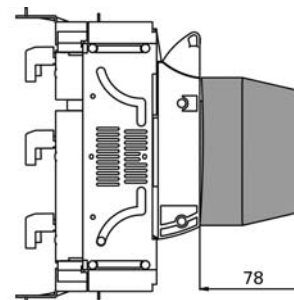
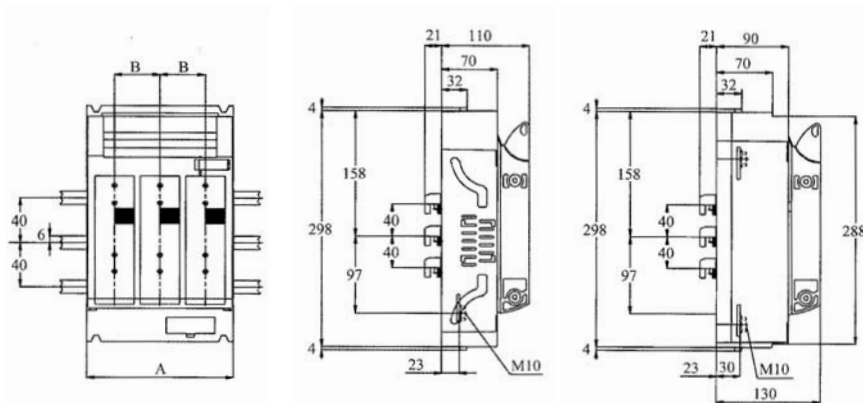


Монтаж на сборной шине
Типоразмер 00



Электронный контроль предохранителей

Монтаж на сборной шине
Типоразмер 1-3



Электронный контроль предохранителей

Для систем сборных шин 60 мм

| Наименование | Типоразмер | Ампер I _n | Код для заказа | Наименование | Кол-во в упак. | Вес в кг |
|---|------------|----------------------|----------------|--------------------------|----------------|----------|
| С рамочной клеммой gm/re 50 мм ² отвод снизу | 000 | 100A | 39010.0007 | SILAS SB NH000 60 AU R4 | 1 | 0,5 |
| С рамочной клеммой gm/re 50 мм ² отвод сверху | 000 | 100A | 39011.0007 | SILAS SB NH000 60 AO R4 | 1 | 0,5 |
| Универсальная клемма (винт M8) | 00 | 160A | 39052.0000 | SILAS SB NH00 60 EB70 U5 | 1 | 0,8 |
| С рамочной клеммой gm/re 95 мм ² глубина монтажа 32 мм | 00 | 160A | 39040.0000 | SILAS SB NH00 60 EB32 R5 | 1 | 0,8 |
| С рамочной клеммой gm/re 95 мм ² глубина монтажа 70 мм | 00 | 160A | 39050.0000 | SILAS SB NH00 60 EB70 R5 | 1 | 0,8 |
| Универсальная клемма (винт M10) | 1 | 250A | 39064.0000 | SILAS SB NH1 60 EB70 U2 | 1 | 2,2 |
| С рамочной клеммой gm/re 150 мм ² | 1 | 250A | 39068.0000 | SILAS SB NH1 60 EB70 R | 1 | 2,2 |
| Универсальная клемма (винт M10) | 2 | 400A | 39070.0000 | SILAS SB NH2 60 EB70 U2 | 1 | 3,2 |
| С рамочной клеммой gm/re 300 мм ² | 2 | 400A | 39074.0000 | SILAS SB NH2 60 EB70 R | 1 | 3,5 |
| Универсальная клемма (винт M10) | 3 | 630A | 39080.0000 | SILAS SB NH3 60 EB70 U2 | 1 | 3,9 |
| С рамочной клеммой gm/re 300 мм ² | 3 | 630A | 39084.0000 | SILAS SB NH3 60 EB70 R | 1 | 4,1 |

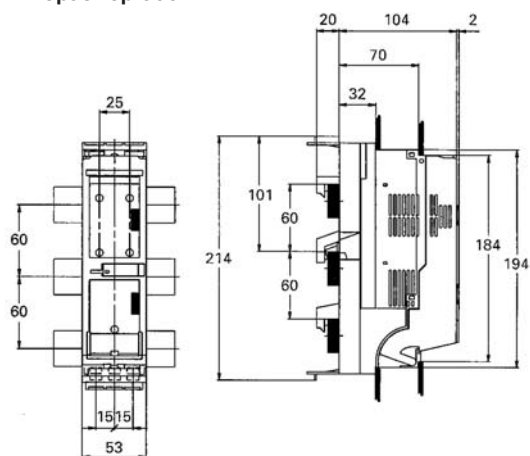
Для систем сборных шин 60 мм с электронным контролем предохранителей до 500В AC

| Наименование | Типоразмер | Ампер I _n | Код для заказа | Наименование | Кол-во в упак. | Вес в кг |
|---|------------|----------------------|----------------|---------------------------------|----------------|----------|
| С рамочной клеммой gm/re 50 мм ² отвод снизу | 000 | 100A | 39010.0137 | SILAS SB NH000 60 MA AU R4 | 1 | 0,6 |
| С рамочной клеммой gm/re 50 мм ² отвод сверху | 000 | 100A | 39011.0137 | SILAS SB NH000 60 MA AO R4 | 1 | 0,6 |
| Универсальная клемма (винт M8) | 00 | 160A | 39052.0130 | SILAS SB NH00 60 EB70 ESF MA U5 | 1 | 0,9 |
| С рамочной клеммой gm/re 95 мм ² глубина монтажа 70 мм | 00 | 160A | 39040.0130 | SILAS SB NH00 60 EB32 ESF MA R5 | 1 | 0,9 |
| С рамочной клеммой gm/re 95 мм ² глубина монтажа 70 мм | 00 | 160A | 39050.0130 | SILAS SB NH00 60 EB70 ESF MA R5 | 1 | 0,9 |
| Универсальная клемма (винт M10) | 1 | 250A | 39064.0130 | SILAS SB NH1 EB70 ESF70 MA U2 | 1 | 2,3 |
| С рамочной клеммой gm/re 150 мм ² | 1 | 250A | 39068.0130 | SILAS SB NH1 60 EB70 ESF MA R | 1 | 2,3 |
| Универсальная клемма (винт M10) | 2 | 400A | 39070.0130 | SILAS SB NH2 60 EB70 ESF MA U2 | 1 | 3,3 |
| С рамочной клеммой gm/re 300 мм ² | 2 | 400A | 39074.0130 | SILAS SB NH2 60 EB70 ESF MA R | 1 | 3,6 |
| Универсальная клемма (винт M10) | 3 | 630A | 39080.0130 | SILAS SB NH3 60 EB70 ESF MA U2 | 1 | 4,0 |
| С рамочной клеммой gm/re 300 мм ² | 3 | 630A | 39084.0130 | SILAS SB NH3 60 EB70 ESF MA R | 1 | 4,1 |

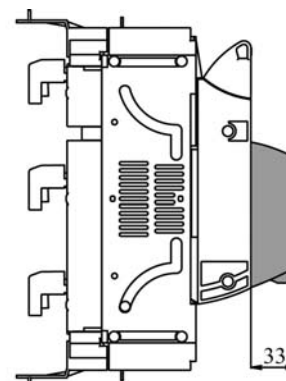
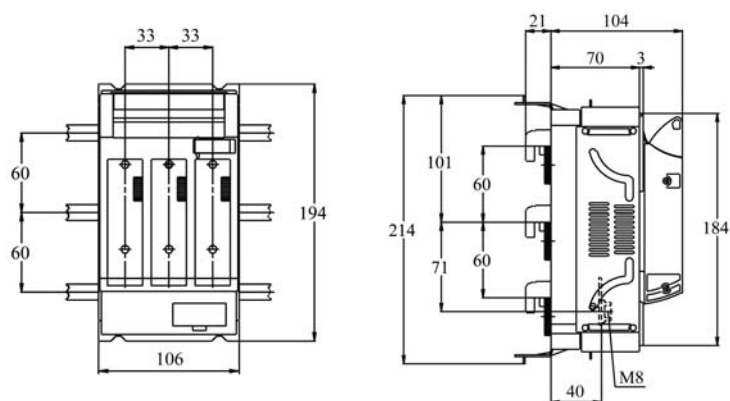
Для систем сборных шин 60 мм с электронным контролем предохранителей до 690В AC

| Наименование | Типоразмер | Ампер I _n | Код для заказа | Наименование | Кол-во в упак. | Вес в кг |
|---|------------|----------------------|----------------|-----------------------------|----------------|----------|
| Универсальная клемма (винт M8) | 00 | 160A | 39052.0030 | SILAS SB NH00 60 EB70 SN U5 | 1 | 1,2 |
| С рамочной клеммой gm/re 95 мм ² глубина монтажа 32 мм | 00 | 160A | 39040.0030 | SILAS SB NH00 60 EB32 SN R5 | 1 | 1,2 |
| С рамочной клеммой gm/re 95 мм ² глубина монтажа 70 мм | 00 | 160A | 39050.0030 | SILAS SB NH00 60 EB70 SN R5 | 1 | 1,2 |
| Универсальная клемма (винт M10) | 1 | 250A | 39064.0030 | SILAS SB NH1 60 EB70 SN U2 | 1 | 2,6 |
| С рамочной клеммой gm/re 150 мм ² | 1 | 250A | 39068.0030 | SILAS SB NH1 60 EB70 SN R | 1 | 2,6 |
| Универсальная клемма (винт M10) | 2 | 400A | 39070.0030 | SILAS SB NH2 60 EB70 SN U2 | 1 | 3,6 |
| С рамочной клеммой gm/re 300 мм ² | 2 | 400A | 39074.0030 | SILAS SB NH2 60 EB70 SN R | 1 | 3,9 |
| Универсальная клемма (винт M10) | 3 | 630A | 39080.0030 | SILAS SB NH3 60 EB70 SN U2 | 1 | 4,3 |
| С рамочной клеммой gm/re 300 мм ² | 3 | 630A | 39084.0030 | SILAS SB NH3 60 EB70 SN R | 1 | 4,5 |

Монтаж на сборной шине
Типоразмер 000

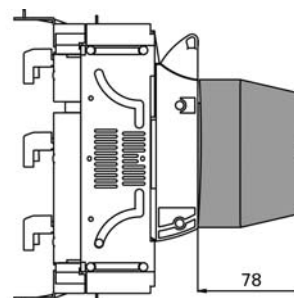
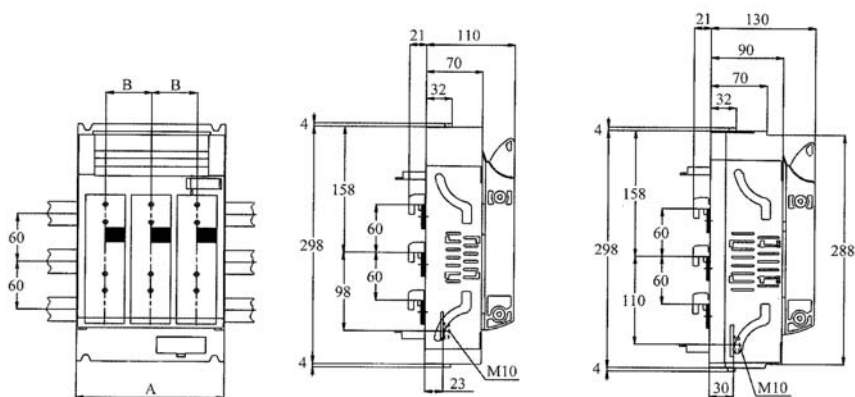


Монтаж на сборной шине
Типоразмер 00



Электронный
Контроль предохранителей

Монтаж на сборной шине
Типоразмер 1-3



Контроль предохранителей
с защитным автоматом
электродвигателя

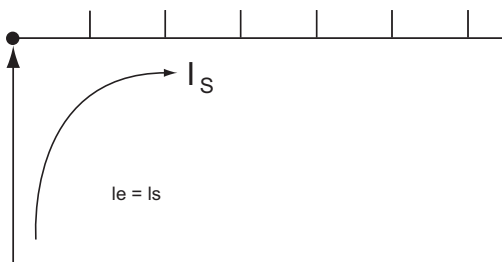
Гребни питания для SILAS и IN типоразмеры 000 и 00 Техника Аксессуары

Технические данные согл. DIN EN 60947-1 BDE 0660 T100 / IEC 60947-1:2004

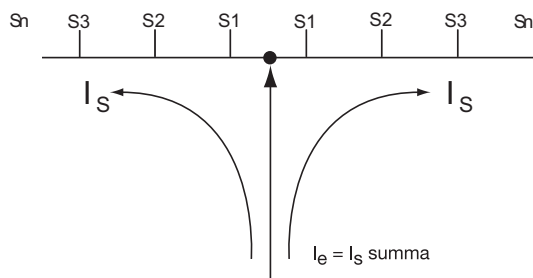
| | | |
|---|---|---|
| Описание | | |
| Материалы | Токовая шина | E – Cu 58 F25 |
| | Изоляция | PC / ABS прессованный - светло-серый RAL 7035 |
| | Торцевая крышка | PC / ABS напыленный - светло-серый RAL 7035 |
| | Защита от прикосновения | PA66 B0 напыленный - светло-серый RAL 7035 |
| Теплостойкость | PC/ABS материал экструдированный | VST B 120 – ISO 306 = 113°C-UL94-VO/1,5 |
| | PC / ABS шприцован. | VST B 120 – ISO 306 = 138°C – UL94-V01,6 |
| Координация изоляции | Категория перенапряжения III, степень загрязнения 2 | |
| Пробойная прочность | PC / ABS | > 32 kV / мм |
| Прочность при пиковом напряжении | => 6,0kV (1kV/ммLS) | |
| Минимальный воздушный зазор | > 8 мм | |
| Минимальный путь скользящего разряда | > 8,5 мм | |
| Максимальное рабочее напряжение | 690 В AC / 440 В DC | |
| Номинальное рабочее напряжение | 415 В | |
| Прочность при коротких замыканиях | 12,5 кА – 100 мс / 400 В | |

Допустимая нагрузка при 35°C окружающей температуры в зависимости от точки подачи питания

| Длина блока шин (м) | Макс. 1 | Макс. 0,3 |
|---|---------------|-----------|
| Сечение шины | 35 мм | 35 мм |
| Подача питания в начале или в конце шины | 125 А | 200 А |
| Макс. ток шины Is/фаза | 35 мм | 2x35 мм |
| Сечение подключения | | |
| Прочие подачи питания | | |
| Макс. ток шины Is/фаза | 160 А | 260 А |
| Сечение подключения | 2x35 мм | 95 мм |
| Гребни питания для 000 | - | 2 - 5 |
| Гребни питания для 00 | 4 – 5 кратные | 2 - 3 |



Подача питания в начале или в конце шины



Прочая подача питания

При подаче питания посередине необходимо следить за тем, чтобы сумма отводных токов S1.....S_n на каждом ответвлении шины не была выше, чем вышеназванный ток шины Is/фаза.

