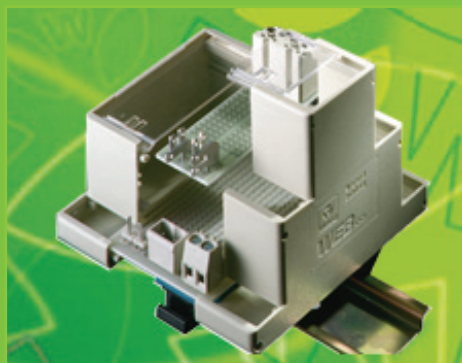




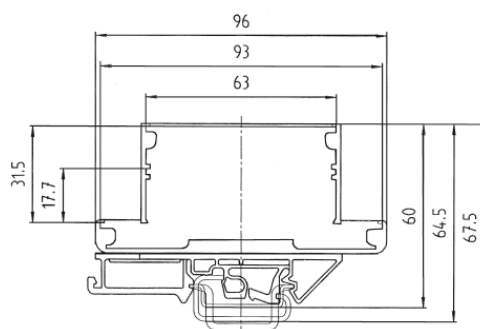
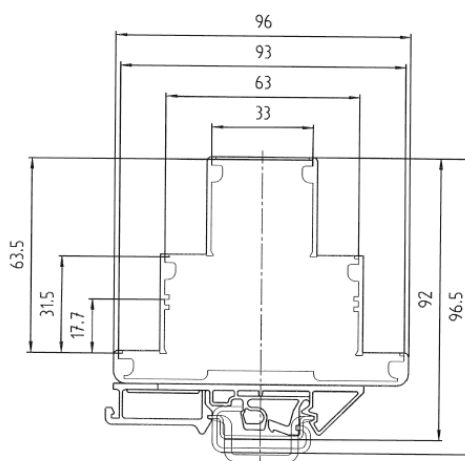
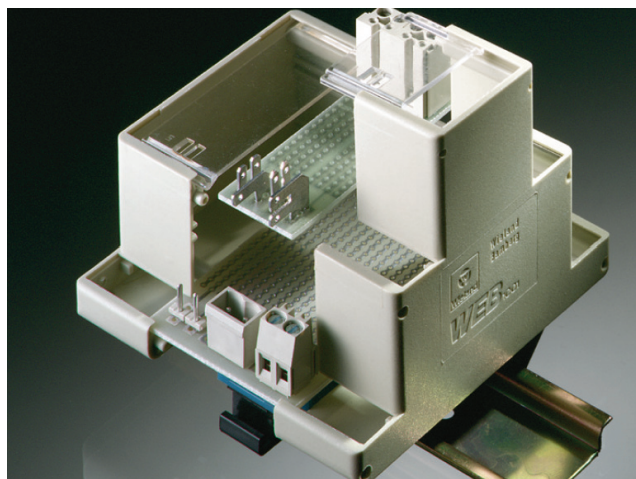
Корпуса для электроники, устанавливаемые  
на стандартные DIN рейки  
Краткий обзор серий WEB и Wiebox



## КОРПУСА ДЛЯ ЭЛЕКТРОНИКИ

### Система корпусов WEB

- Линейка из восьми типоразмеров корпусов, предназначенных для монтажа на стандартные DIN рейки.
- Корпус состоит из нескольких частей, легко и надежно скрепляемых друг с другом при помощи защелок. Для сборки корпуса не требуется специальных инструментов. После сборки изделие обладает высокой механической прочностью.
- Корпуса имеют закрытое исполнение и надежно защищают печатную плату и установленные на ней элементы от случайных механических повреждений.
- Печатные платы располагаются параллельно основанию, фиксирующему корпус на монтажной рейке.
- Прозрачная крышка позволяет размещать на плате элементы индикации состояния устройства.
- В корпуса данной серии могут быть установлены печатные платы с размерами от 93x22 мм до 93x89,6 мм, в корпуса типоразмеров 2,4,7 и 9 могут быть установлены две платы различных размеров.
- Конструкция корпуса предполагает, что элементы коммутации, такие как клеммы и разъемы, будут устанавливаться непосредственно на плату.
- Данные корпуса могут применяться в таких областях как:
  - устройства промышленной автоматики и управления;
  - системы сбора и обработки данных;
  - приборы управления инфраструктурой зданий и многих других;
- К преимуществам корпусов данной серии следует отнести:



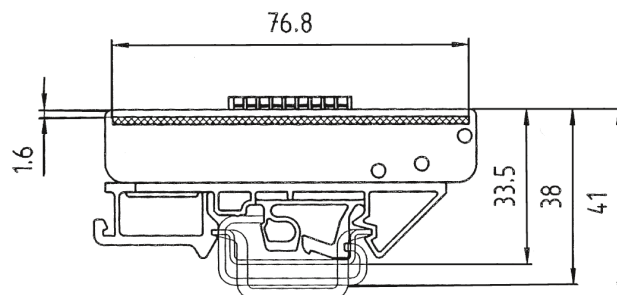
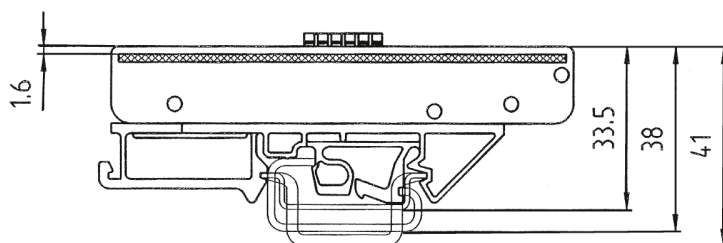
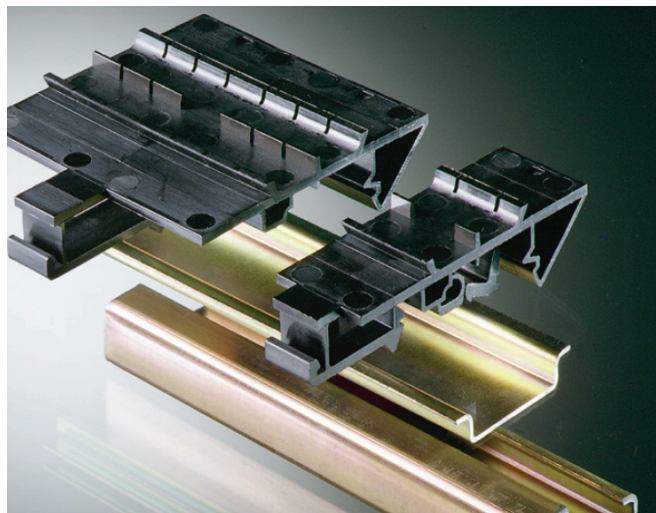
закрытые WEB корпуса ,  
чертежи с габаритными размерами

корпуса WEB 1001 Закрытое исполнение Материал: Корпус: PA 6 UL 94-HB Крепление: PA 66 UL 94-V2 Прозрачные части: PC UL 94-HB  (Корпуса для РЭА поставляются в разобранном состоянии и без печатной платы)	Типоразмер 1	Типоразмер 2	Типоразмер 3	Типоразмер 4	Типоразмер 6	Типоразмер 7	Типоразмер 8	Типоразмер 9
размеры корпуса мм	27 x 42 x 96	27 x 74 x 96	48 x 42 x 9	48 x 74 x 96	70,5 x 42 x 96	70,5 x 42 x 96	93 x 42 x 96	93 x 74 x 96
размеры ПП мм	93 x 22	93/63x22	93 x 45	93/63 x 45	93 x 67	93/63 x 67	93 x 89,6	93/63 x 89,6
с универс. креплением,	87.010.0053.0	87.020.0053.0	87.030.0053.0	87.040.0053.0	87.060.0053.0	87.070.0053.0	87.080.0053.0	87.090.0053.0
с креплением для TS 35	86.010.0053.0	86.020.0053.0	86.030.0053.0	86.040.0053.0				

- высокую конструктивную гибкость;
- простота монтажа, как самого корпуса, так и последующей его установки на монтажную рейку;
- оптимальное соотношение цена/качество;
- высокая надежность конструкции;
- длительный срок службы;

## Система корпусов WEB 1001/1002

- Семейство комплектующих для сборки открытых корпусов, предполагающих монтаж односторонней печатной платы.
- Отдельные элементы корпуса соединяются между собой при помощи защелок. Для сборки не требуется специальных инструментов. После сборки изделие обладает необходимой механической прочностью для предотвращения случайного повреждения платы.
- Минимальный размер устанавливаемой платы 93x22,6 мм для серии Web 1001 или 77x22,6 для серии Web 1002, максимальный размер зависит от количества используемых промежуточных секций корпуса и ограничен только высотой в 93 мм или 77 мм.
- Готовый корпус монтируется на стандартные DIN рейки размеров 35 мм и 32 мм при помощи монтажного основания.
- Плата располагается параллельно основанию, устанавливаемому на монтажную рейку
- Размеры промежуточных секций корпуса: 12,8 мм; 22,5 мм; 44,8 мм.
- Возможность установки маркировочных шильдиков на торцевые элементы корпуса.
- Вариант корпуса Web 1002 с интегрированным универсальным монтажным основанием для монтажных реек DIN 35 и 32



**открытые WEB корпуса ,  
чертежи с габаритными размерами**

## СИСТЕМА КОРПУСОВ WEB 1001

### Преимущества системы:

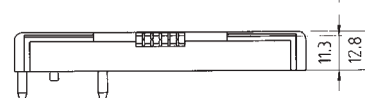
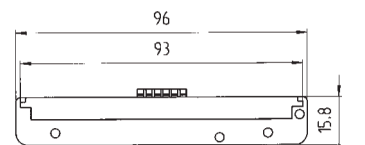
- Могут монтироваться на любую длину;
- Возможность иметь законченную выполненную по заказу конструкцию;
- Могут быть быстро собраны вместе благодаря разъемному модульному принципу;
- Высокая устойчивость к изгибу вследствие прочной взаимосвязи отдельных элементов;
- Могут защелкиваться на всех DIN EN монтажных рейках 32/35 с использованием универсального основания /35

Материал:

Корпус: PA 6 GU30 UL 94-HB

Основание: PA 66 UL 94-V2

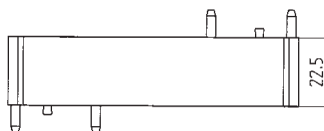
Размеры (мм): Ш x В x Г переменная x 96 x 33,5



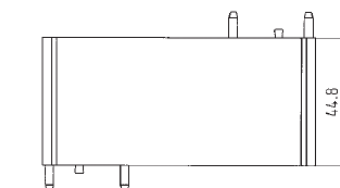
Ширина 12,8 мм 01.001.5593.0



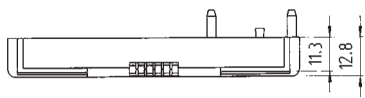
Ширина 12,8 мм 01.001.5853.0



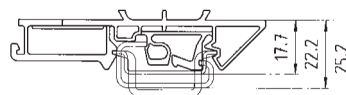
Ширина 12,5 мм 01.001.5653.0



Ширина 44,8 мм 01.001.5753.0

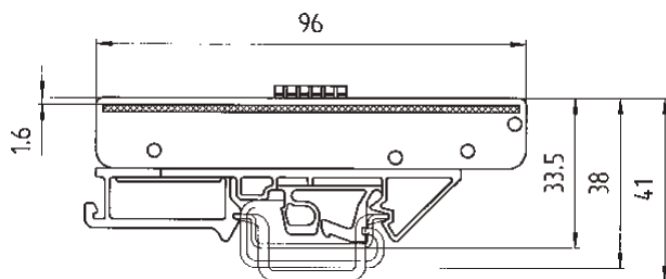


Универсальное основание 01.001.5753.0



Ширина 23 мм 05.583.0053.0  
Ширина 68 мм 05.583.0153.0  
(общая ширина 70,4 мм)

Отдельные части	Тип	Номер по каталогу
1. Концевая крышка с держателем маркировки	Ширина 12,8 мм	01.001.5593.0
2. Концевая крышка без держателя маркировки	Ширина 12,8 мм	01.001.5953.0
3. Средняя часть корпуса	Ширина 12,8 мм	01.001.5853.0
4. Средняя часть корпуса	Ширина 22,5 мм	01.001.5653.0
5. Средняя часть корпуса	Ширина 44,8 мм	01.001.5753.0
6. Универсальное основание	Ширина 23 мм	05.583.0053.0
7. Универсальное основание (70,4)	Ширина 68 мм	05.583.0153.0



Принадлежности	Тип	Номер по каталогу
Монтажная рейка 35, защитная шина высотой 7,5 мм L=2 м	35 x 27 x 7,5 EN 50022	98.300.0000.0
Монтажная рейка 35, защитная шина высотой 15 мм L=2 м	35 x 24 x 15 EN 50022	98.360.0000.0
Монтажная рейка 32, G-шина L = 2 м	9006 EN 50035 G-32	98.190.0000.0
Торцевой зажим, полиамид 8 мм шириной TS 35	9708/2 S 35	Z5.522.8553.0
Торцевой зажим, полиамид 10 мм шириной U-основание	WE 1/U	Z5.523.5753.0
Маркировочный шильдик чистый	9003 C	04.242.0850.0
Маркировочный шильдик с маркировкой	9003 CB	04.842.0850.0

## СИСТЕМА КОРПУСОВ WEG

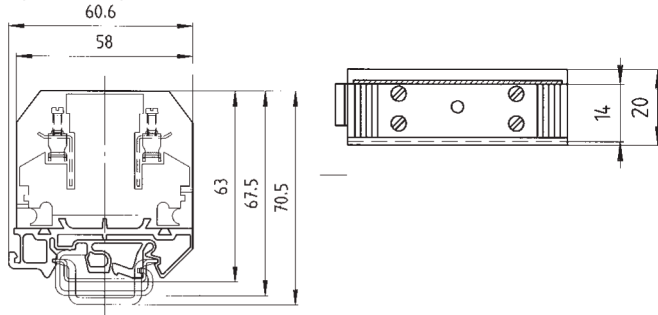
### Преимущества системы

- Закрытые корпуса имеют четыре различных габарита;
- Возможно параллельное соединение модулей различной длины;
- Компактный корпус выполнен из высококачественного материала;
- UL 94-V-0 полиамид 66/6;

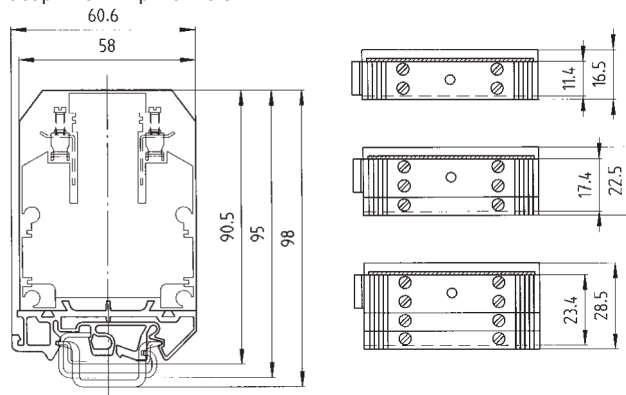
корпуса WEG	Типоразмер 1	Типоразмер 2	Типоразмер 3	Типоразмер 4
<p>Корпуса для РЭА поставляются в разобранном состоянии, без печатной платы.</p> <p>Дополнительная U-образная оснастка WE 1/U Z5.523.5753.0 предназначена для параллельного соединения корпусов различной длины</p> <p>Габаритные размеры корпуса, и размеры печатной платы (см. чертеж на рисунке ниже)</p>				
<p><b>Технические данные</b></p> <p>Номинальное сечение - 4 мм<sup>2</sup>;            Номинальное напряж - 400V/4 kV/3;            Номинальный ток - max. 10 А;            Степень защиты - IP 20;            Длина снятия изоляции - 7 мм;</p>				
	57.801.0053.0	57.801.5053.0	57.801.5153.0	57.801.5253.0
Размеры корпуса мм	20 x 60.6 x 63	16.5 x 60.6 x 90.5	22.5 x 60.6 x 90.5	28.5 x 60.6 x 90.5

### Размеры WEG корпуса

габаритная ширина: 20 мм

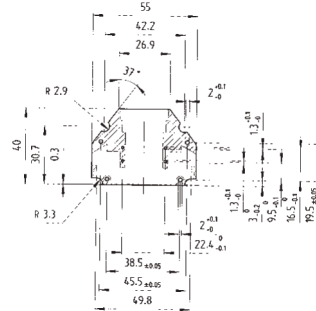


габаритная ширина: 16.5 мм  
 габаритная ширина: 22.5 мм  
 габаритная ширина: 28.5 мм

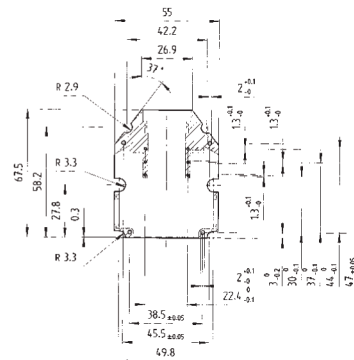


### Размеры печатной платы

Габаритная высота: 63 мм



Габаритная высота: 90.5 мм



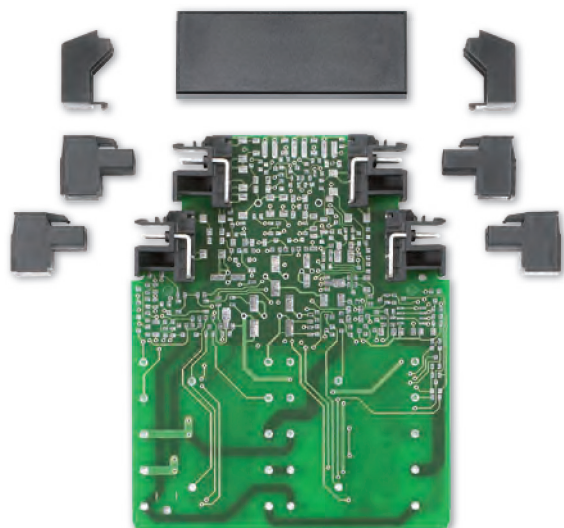
## Wiebox Electronic Housing

Новая серия компактных корпусов для электроники, устанавливаемых на стандартные DIN рейки.

Предлагается несколько вариантов исполнения: три цвета (серый, желтый, черный) и два различных габарита Standard и Compact.

В комплекте с корпусом предлагаются следующие дополнительные аксессуары:

- Передняя крышка;
- Разъемы для установки на печатную плату;
- Съемные клеммы с винтовой фиксацией провода;
- Кодировочные контакты;
- Заглушка;
- Заземляющий пружинный контакт

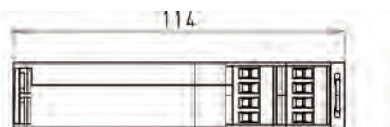
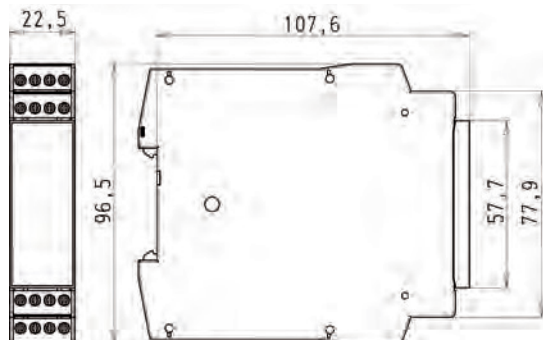


## Преимущества

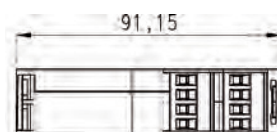
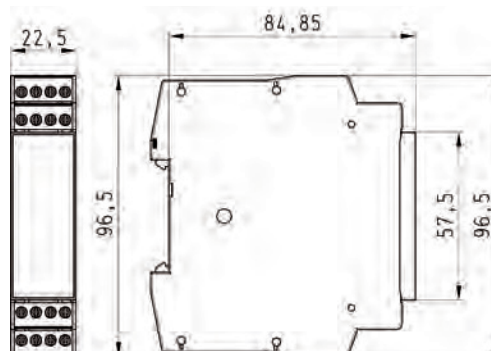
Согласованная, целостная концепция;

- Ширина корпуса: 22,5 мм;
- Номинальное напряжение до 500В;
- Поперечное сечение подключаемых проводников до 2,5 мм<sup>2</sup>;
- От 4 до 16 клемм;
- Степень защиты корпуса / клемм IP40/IP20;
- Корпус, состоит из трех частей: двух симметричных боковых половинок, скрепляемых друг с другом при помощи защелок и крышки;
- Изготовлен из пластика без содержания галогенов, с применением технологии лазерной сварки;
- При утилизации возможен отдельный сбор и переработка отходов;
- Корпуса м.б. серого, черного и желтого цветов;
- Удобное подключение с помощью съемных клемников с кодировкой;

**wiebox Standart**









**wiebox Compact**



**wiebox Standart**



**wiebox Compact**

Тип	Заказной номер	Заказной номер	НУ
Варианты Wiebox Standard / Compact	99.800.0000.0	99.801.0000.0	1
Цвет корпуса серый 	01.004.5000.0	01.004.6000.0	100
Цвет корпуса черный 	01.004.5000.1	01.004.6000.1	100
Цвет корпуса желтый 	01.004.5000.8	01.004.6000.8	100
Передняя крышка серый 	07.430.4600.0		50
Передняя крышка черный 	07.430.4600.1		50
Передняя крышка желтый 	07.430.4600.8		50

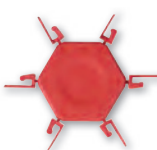
Технические данные			
Габаритные размеры	22.5 x 96.5 x 114	22.5 x 96.5 x 91.5	
Вес боковой половины	28.1 g	21.4 g	
Тип корпуса	Установка корпуса, состоящий из 2-х одинаковых боковых крышек		
Монтаж	TS 35		
Материал	PC		
Цвет	светло серый 7035, черный RAL 9005, желтый RAL1021		
Рабочая температура	- 20° C...+60° C		
Сравнительный индекс трекинга	CTI 225		
Воспламеняемость	UL 94-V0 (минимальная толщина 1.5 mm)		
Испытания раскаленной проволокой	960 °C; IEC60695-2-12		
Номинальная толщина печатной платы	типовая 1.5 mm		

### Принадлежности

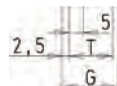
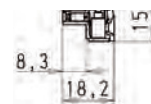
Наименование	Заказной номер	Н.У.
Разъем для установки на ПП, вилка левая	25.332.6453.1	50
Разъем для установки на ПП, вилка правая	25.332.7453.1	50
Шаг	5.0 mm	
Диаметр вывода для впайки	1.0 mm	
Материал	PA 66/6	
Цвет	черный	
Возможность кодирования	4 (15 комбинаций)	
Номинальное напряжение	250 V	
Номинальный ток	12 A	
Сертификаты	cUR, CSA	



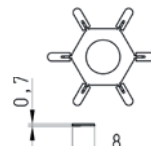
Наименование	Заказной номер	Н.У.
Кодировочный стержень разъема на ПП	05.567.5053.5	102
Материал	PA 66/6	
Цвет	красный	



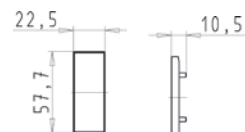
Наименование	Заказной номер	Н.У.
Розеточный разъем 4-пол.	26.320.3453.1	50
Материал	PA 66/6	
Цвет	черный	
Шаг	5.0 mm	
Сечение подключаемого кабеля	0.14 ... 2.5 mm <sup>2</sup>	
Крутящий момент	0.5 ... 0.7 Nm	
Длина снятия изоляции	7 mm	
Возможность кодирования	4 (15 комбинаций)	
Номинальное напряжение	250 V	
Номинальный ток	12 A	
Сертификаты	cUR, CSA	



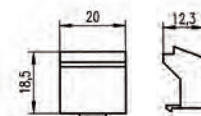
Наименование	Заказной номер	Н.У.
Кодировочное гнездо разъема на ПП	05.567.5153.5	102
Материал	PA 66/6	
Цвет	красный	



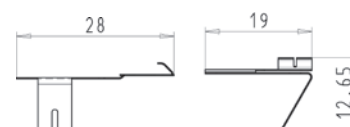
Наименование	Заказной номер	Н.У.
Передняя крышка	07.430.4600.0/1/8	50
Материал	PA 66/6	
Цвет	черный	



Наименование	Заказной номер	Н.У.
Заглушка	07.430.7853.1	50
Материал	PC	
Цвет	черный	

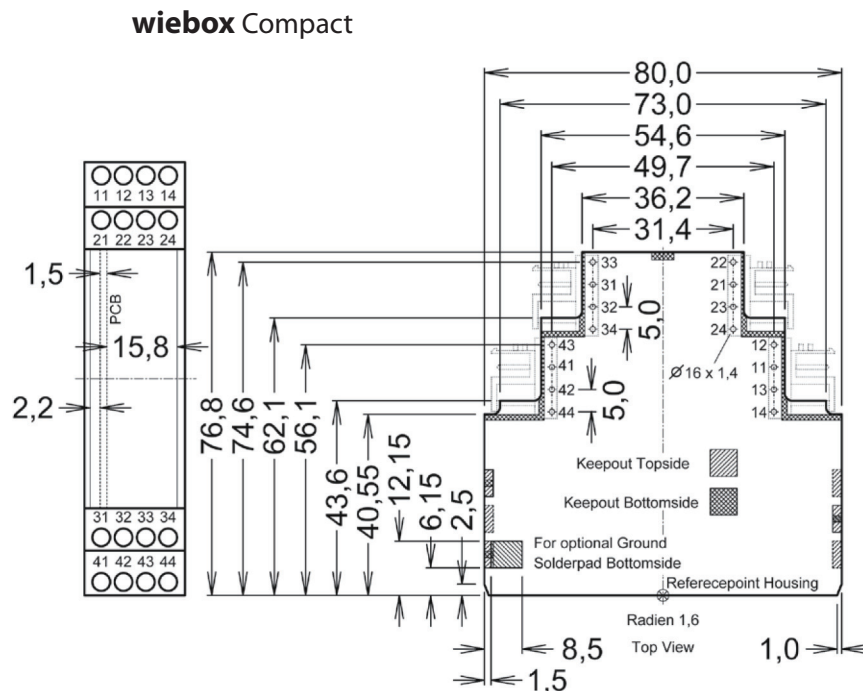
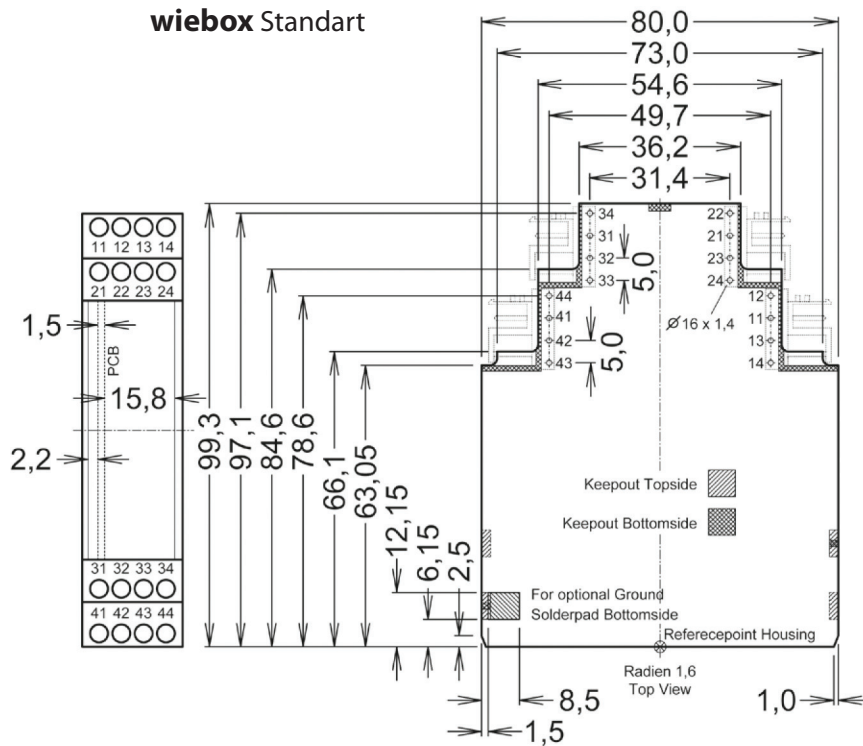


Наименование	Заказной номер	Н.У.
Заземляющий пружинный контакт	02.232.2100.0	50
Материал	металл	





Чертежи с габаритными размерами



# Корпуса индивидуального исполнения *housing systems*

Возможно изготовление корпусов по индивидуальному заказу, согласно проектной документации наших клиентов.

Такие решения разрабатываются с учетом особых потребностей клиентов по индивидуальным параметрам. Эти работы наш проектный отдел выполняет в тесном взаимодействии с конструкторскими службами наших клиентов.

Услуги по индивидуальному выполнению заказов включают в себя разработку, проектирование и изготовление конечного продукта в производственных условиях, с соблюдением всех необходимых норм и предписаний. Если говорить более подробно, услуги включают в себя, в частности, следующее:

- Консультирование по системам корпусов;
- Разработку технико-экономических обоснований;
- Оперативную разработку моделей и прототипов;
- Трехмерное моделирование и подготовку технической документации;
- Изготовление корпуса из листового материала, габариты по желанию заказчика;
- Возможно штекерное исполнение всех входов и выходов;
- Внутренняя разводка и комплектация по желанию заказчика;
- В изделие могут быть интегрировано практически любое электронное оборудование и компоненты коммутации, например: блоки питания, наборные клеммы, модули защиты от перенапряжения, модули контроля сети, и др.

В производственных цехах работает высокопроизводительное оборудование немецкой компании TRUMPF;

- Координатно-пробивные прессы;
  - Листогибочные станки с ЧПУ;
  - Станки для лазерного раскроя, максимальная (толщина материала 20 мм);
  - Оборудование для гидрообразивной резки;
  - Трубогибочные станки с ЧПУ (диаметр до 60 мм);
- а также:

Вертикально-фрезерный центр с ЧПУ компании DMG;

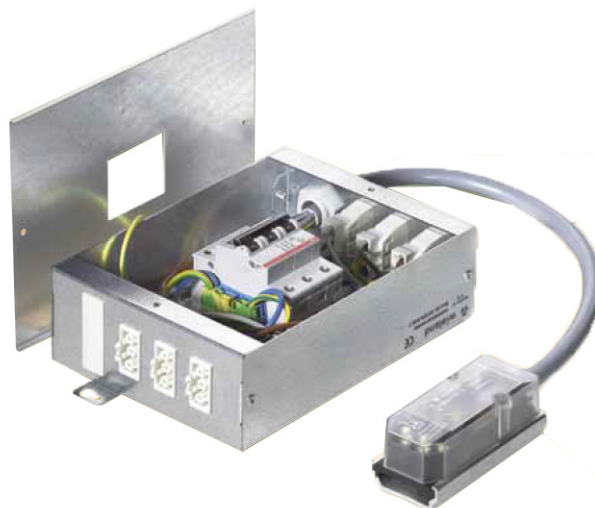
Токарно-револьверные станки с ЧПУ компании HAAS;

Наш производственный отдел готов предложить экономичные технические решения, отвечающие потребностям наших клиентов.

## Примеры выполненных работ

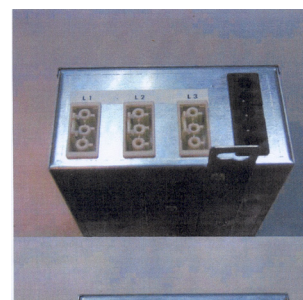
**1. Проектное решение по распределению энергии с применением плоских кабелей, для электропитания торговых залов.**

**В комплект входит:**



- Распределительная коробка из листового стали с 3-х полюсным автоматом защиты С 16 А. Для подключения потребителей, на каждую фазу установлены 3-х пол. разъемы-защелки розетка GST18i3 .
- адаптер плоского кабеля 5 x 10 мм<sup>2</sup>;

-соединительный кабель между распределительной коробкой и адаптером плоского кабеля: 5 x 4 мм<sup>2</sup>, длина: 1 м,  
- в качестве проводки применяются изготовленные в производственных условиях удлинительные кабели с разъемами типа GST18i3, поперечным сечением 3 x 2,5 мм<sup>2</sup>



# housing systems

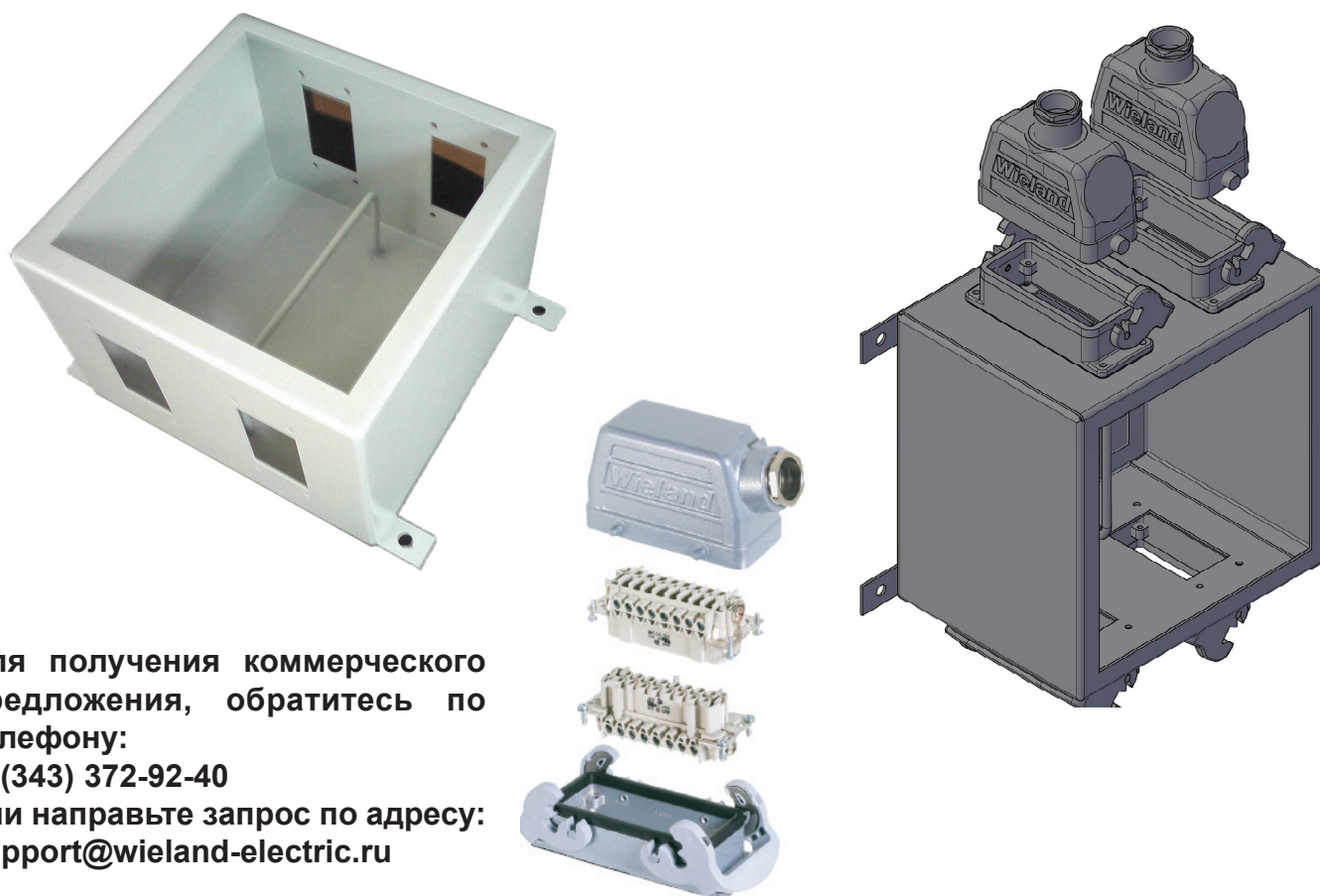
## 2. Металлический корпус со штекерным подключением, для установки защитных автоматов



### В комплект входит:

- Корпус из листовой стали, состоит из двух частей: основания и крышки, скрепляемых друг с другом при помощи винтов;
- Дифференциальный автоматический выключатель 10А / 30мА, для установки на DIN-рейку
- Для подключения потребителей установлены два штекерных разъема GST 18i3 (вилка и розетка) с кодировкой;
- Габариты корпуса: 133 x 87 x 74 мм;
- Номинальное напряжение до 230В;
- Степень защиты корпуса IP20;

## 3. Металлический корпус из листовой стали с подготовленными отверстиями для установки аппаратных частей четырех многополюсных промышленных разъемов серии REVOS



Для получения коммерческого предложения, обратитесь по телефону:

+7(343) 372-92-40

или направьте запрос по адресу:  
[support@wieland-electric.ru](mailto:support@wieland-electric.ru)

**ШТАБ-КВАРТИРА  
WIELAND ELECTRIC GMBH**

Brennerstraße 10–14  
D-96052 Bamberg  
Тел. +49-95193240  
Факс +49-9519324198  
[www.wieland-electric.com](http://www.wieland-electric.com)  
[www.podis.de](http://www.podis.de)  
[www.gesis.de](http://www.gesis.de)  
[info@wieland-electric.com](mailto:info@wieland-electric.com)

**ООО "Виланд Электрик РУС"  
ПРЕДСТАВИТЕЛЬСТВО В РОССИИ**

620034, г. Екатеринбург,  
ул. Одинарка, д. 6  
Тел. +7(343) 372-92-40  
Факс +7(343) 372-92-29  
[www.wieland-electric.ru](http://www.wieland-electric.ru)  
[info@wieland-electric.ru](mailto:info@wieland-electric.ru)



Клеммы для установки на монтажные шины/панели

- с винтовой фиксацией провода
- с пружинной фиксацией провода
- с фиксацией провода по технологии Push In



Промышленные высокозащищенные разъемы

- взрывозащищенные разъемы
- разъемы с модульной контактной группой



Разъемы и соединители с классом защиты IP68



Клеммы и разъемы для установки  
на печатные платы



Электронные блоки и модули

- блоки питания
- промышленные коммутаторы Ethernet
- пассивные интерфейсы
- защита от импульсных перенапряжений



Блоки обработки аналоговых сигналов

- гальваноразвязки аналоговых сигналов
- преобразователи аналоговых сигналов
- адаптеры термодатчиков
- аналоговые компараторы



Релейные модули

- интерфейсные реле
- реле времени
- реле измерения и контроля



Корпуса для РЭА



Модульные устройства безопасности на производ-  
стве (SAFETY)

- Реле безопасного отключения
- Модульные системы безопасности  
с аппаратным конфигурированием