

## Кабельные зажимы для экранированных кабелей

Высокая помехоустойчивость является важной задачей в промышленности и технологических процессах. Это один из ключевых факторов, затрагивающих любое производство. Для клеммных блоков серий selos и fasis мы предлагаем систему зажимов WST позволяющую подключить экранирующую оплётку кабеля на шину заземления, простым и удобным способом.

### ► Особенности

- Простота монтажа, а так же модернизация, обслуживание и ремонт электроустановок
- Широкий диапазон обслуживаемых диаметров кабелей – до 32 мм
- Технология фиксации зажимом не требует обслуживания
- Различные варианты установки



### ► Совершенная технология

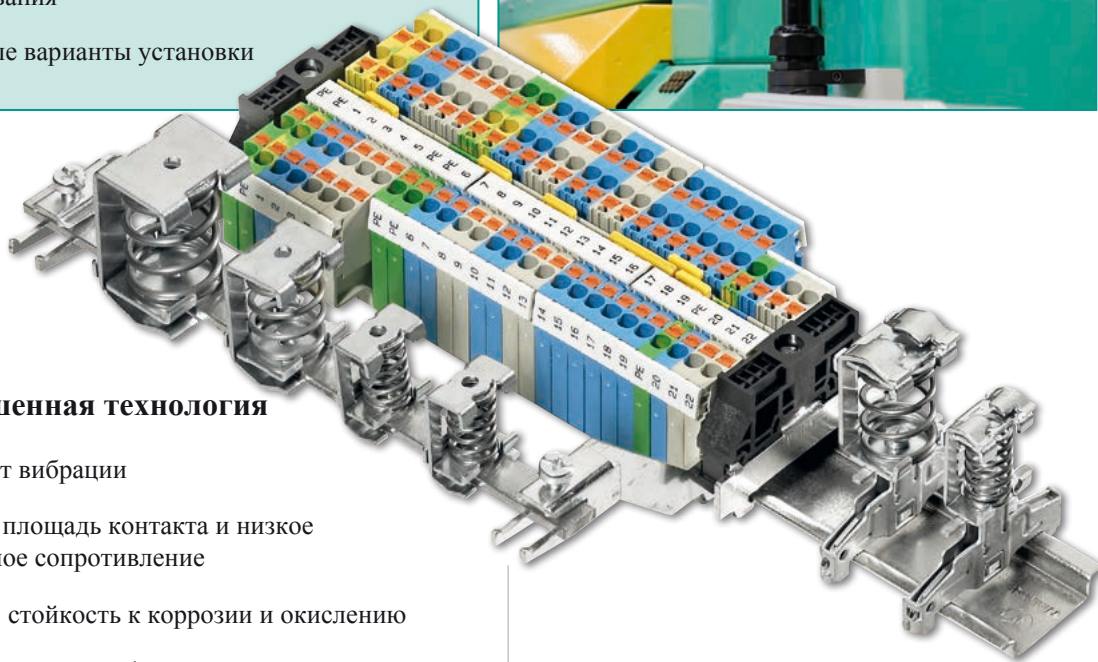
- Защита от вибрации
- Большая площадь контакта и низкое переходное сопротивление
- Высокая стойкость к коррозии и окислению
- Надёжная винтовая фиксация крепления на DIN рейке

### ► Различные варианты исполнений

- На шину
- На DIN рейку TS 35
- На рейку С-профиля
- На монтажные платы

### ► Различные аксессуары

- Держатели шины для TS 35
- Изолированные держатели шины
- Соединительные зажимы



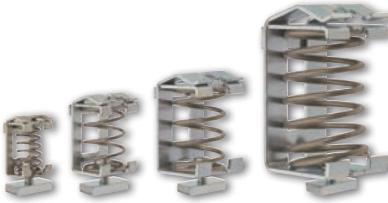
CUSTOMER INFORMATION

contacts are green.


# fasis WST

## Экранирующие кабельные зажимы и аксессуары

<p><b>Экранирующий кабельный зажим <i>fasis</i> WST ...</b></p> <p>для установки на шину 10 x 3 mm</p> 	Описание	Тип	Номер по каталогу	Упак. ед.	
	<b>Экранирующий кабельный зажим <i>fasis</i></b>				
	8 mm	WST 8	Z2.803.3010.0	10	
	13.5 mm	WST 13.5	Z2.803.3110.0	10	
	20 mm	WST 20	Z2.803.3210.0	10	
	32 mm	WST 32	Z2.803.3310.0	10	
<b>Техническая информация</b>		<b>WST 8</b>	<b>WST 13.5</b>	<b>WST 20</b>	<b>WST 32</b>
Ширина / Длина / Высота [mm]		13 x 18 x 26	19 x 22 x 32	24 x 27 x 40	36 x 32 x 64
Диаметр кабеля		3 - 8 mm	4 - 13.5 mm	10 - 20 mm	15 - 32 mm

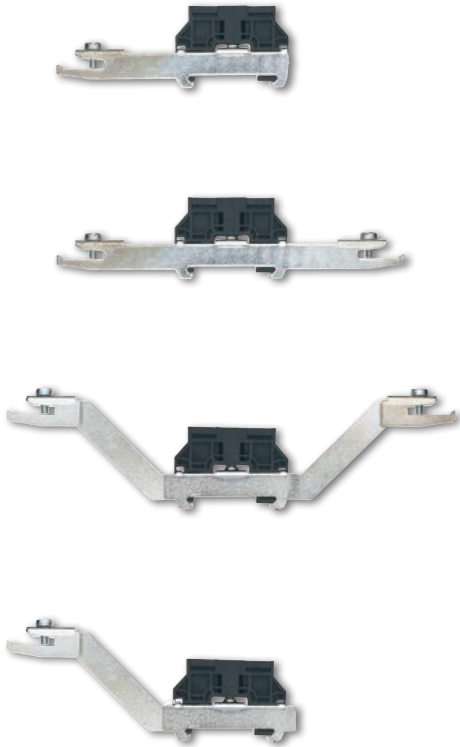
<p><b>Экранирующий кабельный зажим <i>fasis</i> WST C</b></p> <p>для установки на С-профиль</p> 	Описание	Тип	Номер по каталогу	Упак. ед.	
	<b>Экранирующий кабельный зажим <i>fasis</i></b>				
	8 mm	WST 8 / C	Z2.803.4010.0	10	
	13.5 mm	WST 13.5 / C	Z2.803.4110.0	10	
	20 mm	WST 20 / C	Z2.803.4210.0	10	
	32 mm	WST 32 / C	Z2.803.4310.0	10	
<b>Техническая информация</b>		<b>WST 8 / C</b>	<b>WST 13.5 / C</b>	<b>WST 20 / C</b>	<b>WST 32 / C</b>
Ширина / Длина / Высота [mm]		13 x 18 x 26	19 x 22 x 32	24 x 27 x 40	36 x 32 x 64
Диаметр кабеля		3 - 8 mm	4 - 13.5 mm	10 - 20 mm	15 - 32 mm
Винт		M 4	M 4	M 4	M 4

<p><b>Экранирующий кабельный зажим <i>fasis</i> WST D</b></p> <p>для установки на монтажные платы</p> 	Описание	Тип	Номер по каталогу	Упак. ед.	
	<b>Экранирующие кабельные зажимы <i>fasis</i></b>				
	8 mm	WST 8 / D	Z2.803.5010.0	10	
	13.5 mm	WST 13.5 / D	Z2.803.5110.0	10	
	20 mm	WST 20 / D	Z2.803.5210.0	10	
	32 mm	WST 32 / D	Z2.803.5310.0	10	
<b>Техническая информация</b>		<b>WST 8 / D</b>	<b>WST 13.5 / D</b>	<b>WST 20 / D</b>	<b>WST 32 / D</b>
Ширина / Длина / Высота [mm]		13 x 18 x 26	19 x 22 x 32	24 x 27 x 40	36 x 32 x 64
Диаметр кабеля		3 - 8 mm	4 - 13.5 mm	10 - 20 mm	15 - 32 mm
Винт		M 4	M 4	M 4	M 4

<p><b>Экранирующий кабельный зажим <i>fasis</i> WST .../TS35</b></p> <p>для установки на монтажную рейку TS 35</p> 	Описание	Тип	Номер по каталогу	Упак. ед.	
	<b>Экранирующий кабельный зажим <i>fasis</i></b>				
	8 mm	WST 8 / TS 35	Z2.803.6010.0	10	
	13.5 mm	WST 13.5 / TS 35	Z2.803.6110.0	10	
	20 mm	WST 20 / TS 35	Z2.803.6210.0	10	
	<b>Техническая информация</b>		<b>WST 8</b>	<b>WST 13.5</b>	<b>WST 20</b>
Ширина / Длина / Высота [mm]		13 x 52 x 54	19 x 52 x 60	24 x 52 x 68	
Диаметр кабеля		3 - 8 mm	4 - 13.5 mm	10 - 20 mm	



### Держатель шины *fasis* WST



Описание	Тип	Номер по каталогу	Упак. ед.
<b>Держатель шины <i>fasis</i></b>			
Держатель шины (односторонний), сталь	WE SH 1/35	Z5.515.3310.0	20
Держатель шины (двухсторонний), сталь	WE SH 2/35	Z5.515.3410.0	20
Держатель шины (двухсторонний), сталь	WE SH 3/35	Z5.519.0310.0	25
Держатель шины (односторонний), сталь	WE SH 4/35	Z5.519.0410.0	25
Держатель шины изолированный, пластик, чёрный	WST H 10x3	Z1.908.0253.0	20

### Аксессуары *fasis* WST



Описание	Тип	Номер по каталогу	Упак. ед.
<b>Аксессуары <i>fasis</i> WST</b>			
Соединительные зажим, серый	WAK 35/2	30.494.4121.0	50
Соединительные зажим, чёрный	WAK 35/2 SW	30.494.4021.1	50
Сборная шина, луженая	L = 1 m 9813M SN 10x3	98.290.1000.0	20

**Российское представительство:  
ООО "Виланд Электрик РУС"**

620034, Россия, г. Екатеринбург,  
ул. Колмогорова 70  
тел: +7 (343) 372-92-40  
факс: +7 (343) 372-92-29

**Штабквартира:  
Wieland Electric GmbH**

Brennerstraße 10 – 14 96052  
Bamberg, Germany  
Phone +49 951 93 24-0 Fax  
+49 951 93 24-198  
www.wieland-electric.com  
info@wieland-electric.com

**Industrial technology**

**Solutions for the control cabinet**

- DIN rail terminal blocks
  - Screw, tension spring or push-in connection technology
  - Wire cross sections up to 240 mm<sup>2</sup>
  - Numerous special functions
  - Software solutions interfacing to CAE systems
- Safety
  - Safe signal acquisition
  - Safety switching devices
  - Modular safety modules
  - Compact safety controllers
  - Application consulting and training
- Network engineering and fieldbus systems
  - Remote maintenance via VPN
  - industrial router and VPN service
  - Industrial Ethernet switches
  - PLC and I/O systems, standard and increased environmental conditions
- Interface
  - Power supply units
  - Overvoltage protection
  - Coupling relays, semiconductor switches
  - Timer relays, measuring and monitoring relays
  - Analog coupling and converter modules
  - Passive interfaces

**Solutions for field applications**

- Decentralized installation and automation technology
  - Electrical installation for wind tower
  - Fieldbus interfaces and motor starters
- Connectors for industrial applications
  - Rectangular and round connectors
  - Aluminum or plastic housings
  - Degree of protection up to IP 68
  - Current-carrying capacity up to 100 A
  - Connectors for hazardous areas
  - Modular, application-specific technology

**PC board terminals and connectors**

- Screw or spring clamp connection technology
- Spacings: 3.5 mm to 10.16 mm
- Reflow or wave soldering process

**Building and installation technology**

- Building installation systems
  - Main power supply connectors IP 20/IP 65 \_ IP 68
  - Bus connectors
  - Low-voltage connectors
  - Power distribution system with flat cables
  - Distribution systems
  - Bus systems in KNX, LON and wireless technology
  - DIN rail terminal blocks for electrical installations
  - Overvoltage protection

**Дочерние компании**



**USA**  
**Wieland Electric Inc.**  
**North American Headquarters**  
2889 Brighton Road  
Oakville, Ontario L6H 6C9  
Phone +1 905 8298414  
Fax +1 905 829 413  
www.wielandinc.com



**CANADA**  
**Wieland Electric Inc.**  
**North American Headquarters**  
2889 Brighton Road  
Oakville, Ontario L6H 6C9  
Phone +1 905 8298414  
Fax +1 905 829 413  
www.wieland-lectric.ca



**GREAT BRITAIN**  
**Wieland Electric Ltd.**  
Riverside Business Centre,  
Walnut Tree Close  
GB Guildford/Surrey GU1  
4UG Phone +44 1483  
531213  
[sales.uk@wieland-electric.com](mailto:sales.uk@wieland-electric.com)



**FRANCE**  
**Wieland Electric SARL.**  
Le Céramè Hall 6  
47, avenue des Genottes CS  
48313,  
95803 Cergy-Pontoise  
Cedex Phone +33 1  
30320707  
[info.adv@wieland-lectric.com](mailto:info.adv@wieland-lectric.com)



**SPAIN**  
**Wieland Electric S.L.**  
C/ Maria Auxiliadora 2  
bajos E-08017 Barcelona  
Phone +34 93 2523820  
Fax +34 93 2523825  
[ventas@wieland-electric.com](mailto:ventas@wieland-electric.com)



**ITALY**  
**Wieland Electric S.r.l.** Via  
Edison, 209  
I-20019 Settimo Milanese  
Phone +39 02 48 916357  
Fax +39 02 48 920685  
[info.italy@wieland-electric.com](mailto:info.italy@wieland-electric.com)



**BELGIUM**  
**A TEM-Wieland Electric NV**  
Bedrijvenpark De Veert 4  
B-2830 Willebroek  
Phone +32 3 8661800  
Fax +32 3 8661828  
[info.belgium@wieland-electric.com](mailto:info.belgium@wieland-electric.com)



**DENMARK**  
**Wieland Electric A/S**  
Vallørækken 26  
DK-4600 Køge  
Phone +45 70 266635  
Fax +45 70 266637  
[sales.denmark@wieland-electric.com](mailto:sales.denmark@wieland-electric.com)



**SWISS**  
**Wieland Electric AG**  
Harzachstrasse 2b  
CH-8404 Winterthur  
Phone +41 52 2352100  
Fax +41 52 2352119  
[info.swiss@wieland-electric.com](mailto:info.swiss@wieland-electric.com)



**POLAND**  
**Wieland Electric Sp. Zo.o.**  
Św. Antoniego 8  
62-080 Swadzim  
Phone +48 61 2225400  
Fax +48 61 8407166  
[office@wieland-electric.pl](mailto:office@wieland-electric.pl)



**CHINA**  
**Wieland Electric Trading Unit**  
2703  
International Soho City  
889 Renmin Rd., Huang Pu District  
PRC-Shanghai 200010  
Phone +86 21 63555833  
Fax +86 21 63550090  
[info-shanghai@wieland-electric.com](mailto:info-shanghai@wieland-electric.com)



**JAPAN**  
**Wieland Electric Co, Ltd.** Three One Building  
1F  
3-20-5 Shinyokohama  
Kouhoku-ku  
Yokohama City  
222-0033 Phone +81 45  
473 5085 Fax +81 45  
470 5408  
[info.japan@wieland-electric.com](mailto:info.japan@wieland-electric.com)

**Sales Partner:**

**You can reach us worldwide in more than  
40 countries. Find the contact address at:  
[www.wieland-electric.com](http://www.wieland-electric.com)**



**Informational brochures for downloading**

**For technical details use our eCatalog on our website  
at <https://eshop.wieland-electric.com>**

Subject to technical modifications!  
**gesis®**, **podis®**, **samos®** are registered  
trademarks of Wieland Electric GmbH