

## Display/Operation

Индикация рабочего напряжения нет

## Electrical connection

Диаметр кабеля D 5.10 mm  
 Длина кабеля 5 m  
 Защита от короткого замыкания да  
 Количество проводников 7  
 С защитой от неправильного подключения нет  
 Сечение проводника 0.25 mm<sup>2</sup>  
 Тип разъема Кабель, 5.00 m, PUR

## Electrical data

Гистерезис H, макс. 0.3 mm  
 Ёмкость нагрузки, макс., при Ue 0.1 µF  
 Задержка готовности Tv, макс. 5 ms  
 Защита от переплюсовки да  
 Категория применения DC-13  
 Класс защиты II  
 Остаточная волнистость, макс. (% от Ue) 15 %  
 Остаточный ток I<sub>r</sub>, макс. 10 µA  
 Падение напряжения статич., макс. 1.5 V  
 Повышение U 2.50 V/mm  
 Рабочее напряжение Ub 15...30 VDC  
 Расчетное напряжение изоляции Ui 250 V AC  
 Расчетное рабочее напряжение Ue= 24 V  
 Расчетный рабочий ток Ie 20 mA  
 Сопротивление нагрузки RL, мин. 2000 Ohm  
 Степень загрязнения 3  
 Ток холостого хода I<sub>o</sub>, макс. при Ue 20 mA  
 Частота переключения 1000 Hz

## Environmental conditions

Степень защиты IEC 60529 IP67  
 Температура окружающей среды -10...70 °C

## Functional safety

MTTF (40°C) 640 a

## General data

Базовый стандарт IEC 60947-5-2  
 IEC 60947-5-7  
 Разрешение на эксплуатацию/  
 конформность CE  
 cULus  
 EAC

## Material

Активная поверхность, материал PBT  
 Защита поверхности никелир.  
 Материал корпуса Латунь  
 Материал оболочки PUR

## Mechanical data

Момент затяжки 25 Nm  
 Размеры Ø 18 x 76.5 mm  
 Типоразмер M18x1  
 Установка заподлицо

## Output/Interface

Аналоговый выход аналог., напряжение,  
 Напряжение падает при  
 приближении  
 Выходное напряжение при SI, макс. 10 V

Выходное напряжение при $S_l$ , мин.	0 V
Выходное напряжение при $S_e$	5 V
Переключающий выход	3x PNP Замыкающий контакт (NO)

### Range/Distance

Диапазон измерения	1...5 mm
Диапазон линейности $S_l$	1...5 mm
Отклонение от линейности, макс.	$\pm 120$ мкм
Повторяемость по BWN	$\pm 8.0$ $\mu$ m
Температурный дрейф от конечного значения, макс.	$\pm 5.0$ %

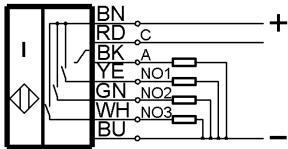
### Remarks

При использовании в зажиме-держателе Balluff величина  $U_a$  может уменьшиться на макс. 10%  
 Значения в пересчете на осевое приближение  $S_t$  37. Для других материалов применяются поправочные коэффициенты.  
 Сумма всех выходных токов не должна превышать 60 mA.

Дополнительная информация по MTTF или B10d содержится в сертификате MTTF / B10d

Указанное значение MTTF / B10d не гарантирует каких-либо свойств и/или срока службы; речь идет только об экспериментальных данных, не имеющих обязательного характера. Эти данные не продлевают срок давности по гарантийным претензиям и не влияют на него каким-либо иным образом.

### Wiring Diagram



### Diagram

