

1) Активная поверхность



### Display/Operation

Индикация рабочего напряжения нет

### Electrical connection

Диаметр кабеля D 3.00 mm  
 Длина кабеля 3 m  
 Защита от короткого замыкания нет  
 Количество проводников 3  
 С защитой от неправильного подключения нет  
 Сечение проводника 0.14 mm<sup>2</sup>  
 Тип разъема Кабель, 3.00 m, PUR

### Electrical data

Защита от переплюсовки нет  
 Остаточная волнистость, макс. (% от Ue) 10 %  
 Повышение U 6.67 V/mm  
 Рабочее напряжение U<sub>B</sub> 21.6...26.4 VDC  
 Расчетное напряжение изоляции U<sub>i</sub> 75 V DC  
 Расчетное рабочее напряжение U<sub>e</sub>= 24 V  
 Сопротивление нагрузки R<sub>L</sub>, мин. 5000 Ohm  
 Степень загрязнения 3  
 Ток холостого хода I<sub>0</sub>, макс. при U<sub>e</sub> 15 mA

### Environmental conditions

Степень защиты IEC 60529 IP67  
 Температура окружающей среды 10...60 °C

### Functional safety

MTTF (40°C) 640 a

### General data

Базовый стандарт IEC 60947-5-2  
 IEC 60947-5-7  
 Разрешение на эксплуатацию/  
 конформность CE  
 cULus  
 EAC

### Material

Активная поверхность, материал PBT  
 Защита поверхности анодир.  
 Материал корпуса Алюминий  
 Материал оболочки PUR

### Mechanical data

Размеры 30 x 20 x 8 mm  
 Установка заподлицо

### Output/Interface

Аналоговый выход аналог., напряжение,  
 Напряжение падает при  
 приближении  
 Выходное напряжение при S<sub>I</sub>, макс. 10 V  
 Выходное напряжение при S<sub>I</sub>, мин. 0 V  
 Выходное напряжение при S<sub>e</sub> 5 V

## Range/Distance

Диапазон измерения	0.5...2 mm
Диапазон линейности SI	0.5...2 mm
Отклонение от линейности, макс.	±45 мкм
Повторяемость по BWN	±12.0 μm
Температурный дрейф от конечного значения, макс.	±5,0 %

## Remarks

Указанные параметры действительны для диапазона температур

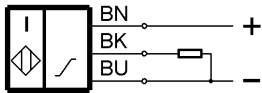
+10...+60 °C. Функционирование гарантируется также в диапазонах -10...+10 °C и +60...+70 °C.

Значения в пересчете на осевое приближение St 37. Для других материалов применяются поправочные коэффициенты.

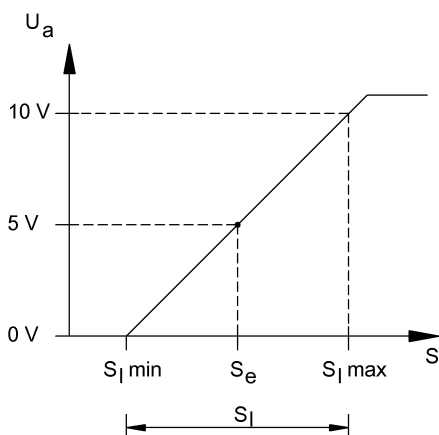
Дополнительная информация по MTTF или B10d содержится в сертификате MTTF / B10d

Указанное значение MTTF / B10d не гарантирует каких-либо свойств и/или срока службы; речь идет только об экспериментальных данных, не имеющих обязательного характера. Эти данные не продлевают срок давности по гарантийным претензиям и не влияют на него каким-либо иным образом.

## Wiring Diagram

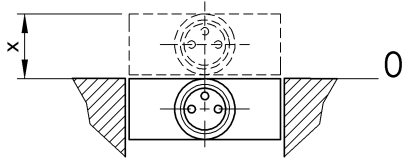


## Diagram



Индуктивные датчики  
BAW R06AC-UAF20B-EP03  
Код заказа: BAW0033

**BALLUFF**



L

Встраивание X = 0...8,0