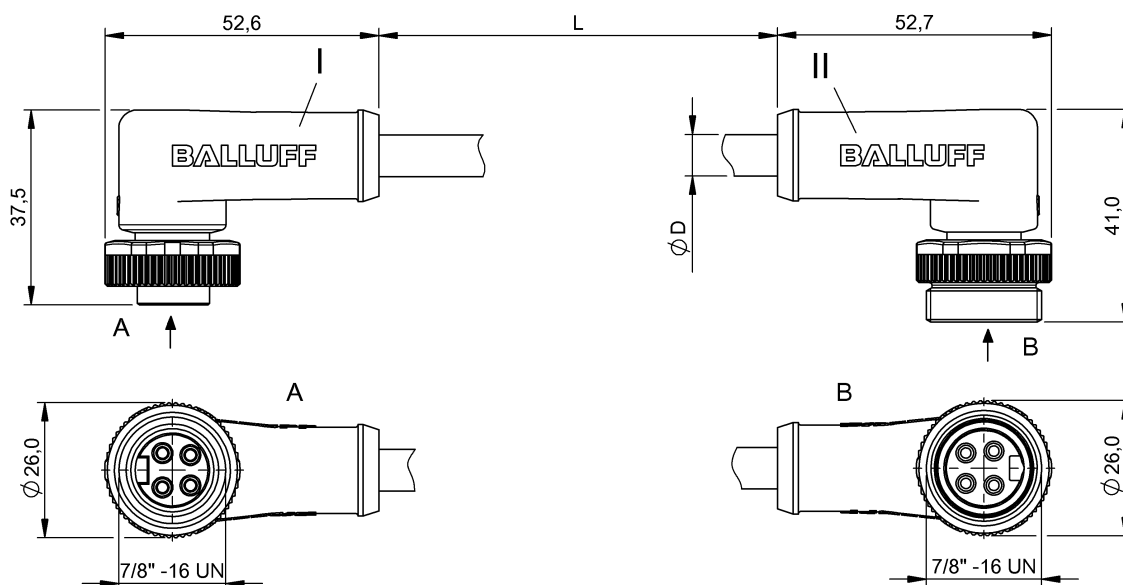


Соединительные провода
BCC A324-A324-30-304-VX44W6-120
Код заказа: BCC0955

BALLUFF



4MT5
(C7JV CABLE ASSEMBLY)

Electrical connection

| | |
|------------------------|---|
| Диаметр кабеля D | 10.67 mm \pm 0.25 mm |
| Кабель | PVC желтый, 12.00 m |
| Количество контактов | 4/4 |
| Количество проводников | 4 |
| Разъем 01, исполнение | угловой |
| Разъем 02, исполнение | угловой |
| Разъем 1 | 7/8"-Гнездо, 4--конт. |
| Разъем 2 | 7/8"-Прочие, 4--конт. |
| Сечение проводника | AWG 16 |
| Система | с бесшовной экструд. оболочкой/с бесшовной экструд. оболочкой |

Electrical data

| | |
|---|-------------------|
| Номинальный ток (40 °C) | 9.0 A |
| Провод, номинальное напряжение \equiv , макс. | 600.0 V |
| Провод, номинальное напряжение \sim , макс. | 600.0 V |
| Рабочее напряжение U_b | 300 VDC / 300 VAC |

Environmental conditions

| | |
|---|--------------|
| Степень защиты IEC 60529 | IP68 /IP68 |
| Температура кабеля, фиксированная прокладка | -40...105 °C |

General data

| | |
|---|--------------------|
| Область применения | Рабочее напряжение |
| Разрешение на эксплуатацию/конформность | cULus LISTED |

Material

| | |
|------------------------------|---|
| Материал держателя контактов | PUR/PUR |
| Материал контактов | Латуны/Латунь |
| Материал корпуса | TPU/TPU |
| Материал накидной гайки | литой под давлением цинковый сплав/литой под давлением цинковый сплав |
| Материал оболочки кабеля | PVC |

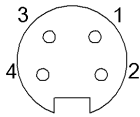
Mechanical data

| | |
|---------------------------------------|-----------------|
| Длина кабеля | 12.00 m |
| Момент затяжки кабельного соединителя | 1,5 Нм / 1,5 Нм |
| Оболочка кабеля, цвет | желтый |

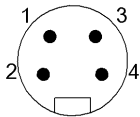
Remarks

Степень защиты по IEC 60529, только в свинченном состоянии с ответной частью
Простой кабель: PBX, допуск UL, 16/4 ST00W/ST00W CSA 105°C 600 B

Connector view



I



II

Wiring Diagram

