

Display/Operation

Индикация рабочего напряжения	нет/СД зеленый
Функциональный индикатор (конт. 2)	СИД желтый
Функциональный индикатор (конт. 3)	СД зеленый

Electrical connection

Кабель	PUR черный, 0.60 м, пригодность для тяговых цепей
Кабель, радиус изгиба мин., гибкая прокладка	10 x D
Кабель, радиус изгиба мин., фиксированная прокладка	5 x D
Кабель, циклы изгиба, мин	2 млн.
Количество контактов	4/5
Количество проводников	5
Разъем 01, исполнение	угловой
Разъем 02, исполнение	угловой
Разъем 1	A, DIN-0°-Штекер клапана, 4--конт.
Разъем 2	M12x1-Прочие, 5--конт., A-с кодированием
Сечение проводника	0.50 mm ²
Система	с бесшовной экструд. оболочкой/с бесшовной экструд. оболочкой

Electrical data

Номинальный ток (40 °C)	4.0 A
Рабочее напряжение U _b	24 VDC / 24 VAC

Environmental conditions

Степень защиты IEC 60529	IP67 /IP68
Температура кабеля, тяговая цепь	-25...60 °C
Температура кабеля, фиксированная прокладка	-50...80 °C

General data

Разрешение на эксплуатацию/конформность	CE
---	----

Material

Материал держателя контактов	PA 6.6/TPU
Материал контактов	Латунь/CuSn
Материал корпуса	TPU/TPU
Материал накидной гайки	Латунь, никелир.
Материал оболочки кабеля	PUR
Материал стопорных винтов	Сталь

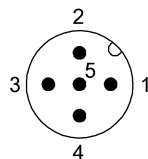
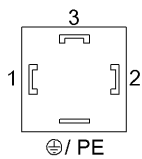
Mechanical data

Длина кабеля	0,60 m
Момент затяжки кабельного соединителя	0,5 Нм / 0,6 Нм
Оболочка кабеля, цвет	черный
Свойства кабеля	пригодность для тяговых цепей

Remarks

* Типоразмер А по EN 175301-803
 Конструкция кабеля по UL-AWM 20549
 без содержания силикона
 Не содержит галогенов
 Маслостойкий по DIN EN 60811-404 (VDE 0473-811-404)
 Невоспламеняемость по IEC 60332-2-2

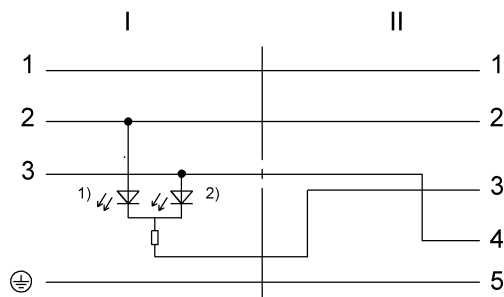
Connector view



I без конт.: синий Конт. 1: коричневый Конт. 2: белый Конт. 3: черный Конт. PE: зеленый/желтый

II Конт. 1: коричневый Конт. 2: белый Конт. 3: синий Конт. 4: черный Конт. 5: зеленый/желтый

Wiring Diagram



1) СИД желтый = работа 2) СИД зеленый = работа