

## Electrical connection

|  |   |
|--|---|
| Диаметр кабеля D                             | 6.12 mm ±0.25 mm  |
| Кабель                                       | TPE экранир. teal, 8.00 m, пригодность для тяговых цепей      |
| Кабель, радиус изгиба мин., гибкая прокладка | 10 x D  |
| Кабель, циклы изгиба, мин                    | 1 млн.  |
| Количество контактов                         | 4/4   |
| Количество проводников                       | 4   |
| Разъем 01, исполнение                        | прямой  |
| Разъем 02, исполнение                        | прямой  |
| Разъем 1                                     | M12x1-Прочие, 4--конт., D-с кодированием                      |
| Разъем 2                                     | RJ45-Прочие, 4--конт.   |
| Сечение проводника                           | AWG 24  |
| Система                                      | с бесшовной экструд. оболочкой/с бесшовной экструд. оболочкой |

## Electrical data

|   |                   |
|---|-------------------|
| Номинальный ток (40 °C)                 | 1.0 A             |
| Провод, номинальное напряжение =, макс. | 600.0 V           |
| Провод, номинальное напряжение ~, макс. | 600.0 V           |
| Производственная мощность               | 13,5 пФ/фут       |
| Рабочее напряжение U <sub>b</sub>       | 60 VDC / 50 VAC   |
| Сопротивление проводника                | ≤ 26,0 Ом/1000 фт |
| Сопротивление связи, макс.              | 100 Ом ±15 Ом     |
| Структура проводников                   | 2x2 витые пары    |

## Environmental conditions

|                          |            |
|--------------------------|------------|
| Степень защиты IEC 60529 | IP68 /IP20 |
|--------------------------|------------|

Температура кабеля, гибкая прокладка -40...80 °C

## General data

|   |          |
|---|----------|
| Область применения                      | Ethernet |
| Разрешение на эксплуатацию/конформность | CE       |

## Material

|                              |                                      |
|------------------------------|--------------------------------------|
| Кабель, экранирование        | Алюминиевая фольга и медное плетение |
| Материал держателя контактов | PUR/PUR                              |
| Материал контактов           | Латунь/PhBz, золото с покрытием      |
| Материал корпуса             | TPU/PVC                              |
| Материал накидной гайки      | Латунь, никелир.                     |
| Материал оболочки кабеля     | TPE                                  |
| Материал оболочки, указание  | экранир.                             |

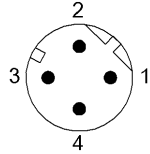
## Mechanical data

|                                       |                               |
|---------------------------------------|-------------------------------|
| Длина кабеля                          | 8.00 m                        |
| Момент затяжки кабельного соединителя | 0,6 Нм / -                    |
| Оболочка кабеля, цвет                 | teal                          |
| Свойства кабеля                       | пригодность для тяговых цепей |

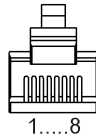
## Remarks

Конструкция кабеля по UL-AWM 2463

## Connector view

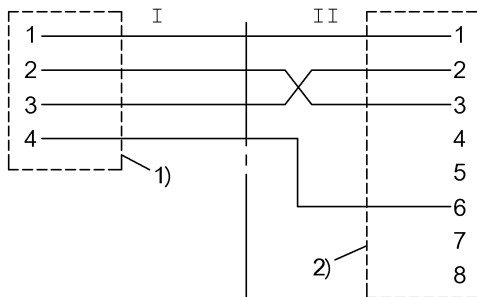


I Конт. 1: белый/оранжевый Конт. 2: белый/зеленый  
 Конт. 3: оранжевый Конт. 4: зеленый



II Конт. 1: белый/оранжевый Конт. 2: оранжевый  
 Конт. 3: белый/зеленый Конт. 4: не занят  
 Конт. 5: не занят Конт. 6: зеленый Конт. 7: не занят  
 Конт. 8: не занят

## Wiring Diagram



1) Экран на накидную гайку 2) Экран на корпус