

## Electrical connection

Диаметр кабеля D	6.12 mm ±0.25 mm
Кабель	TPE экранир. teal, 2.00 m, пригодность для тяговых цепей
Кабель, радиус изгиба мин., гибкая прокладка	10 x D
Кабель, циклы изгиба, мин	1 млн.
Количество контактов	4/4
Количество проводников	4
Разъем 01, исполнение	прямой
Разъем 02, исполнение	прямой
Разъем 1	M12x1-Прочие, 4--конт., D-с кодированием
Разъем 2	RJ45-Прочие, 4--конт.
Сечение проводника	AWG 24
Система	с бесшовной экструд. оболочкой/с бесшовной экструд. оболочкой

## Electrical data

Номинальный ток (40 °C)	1.0 A
Провод, номинальное напряжение =, макс.	600.0 V
Провод, номинальное напряжение ~, макс.	600.0 V
Производственная мощность	13,5 пФ/фут
Рабочее напряжение U <sub>b</sub>	60 VDC / 50 VAC
Сопротивление проводника	≤ 26,0 Ом/1000 фт
Сопротивление связи, макс.	100 Ом ±15 Ом
Структура проводников	2x2 витые пары

## Environmental conditions

Степень защиты IEC 60529	IP68 /IP20
--------------------------	------------

Температура кабеля, гибкая прокладка -40...80 °C

## General data

Область применения	Ethernet
Разрешение на эксплуатацию/конформность	CE

## Material

Кабель, экранирование	Алюминиевая фольга и медное плетение
Материал держателя контактов	PUR/PUR
Материал контактов	Латунь/PhBz, золото с покрытием
Материал корпуса	TPU/PVC
Материал накидной гайки	Латунь, никелир.
Материал оболочки кабеля	TPE
Материал оболочки, указание	экранир.

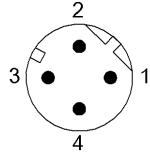
## Mechanical data

Длина кабеля	2.00 m
Момент затяжки кабельного соединителя	0,6 Нм / -
Оболочка кабеля, цвет	teal
Свойства кабеля	пригодность для тяговых цепей

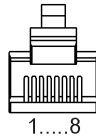
## Remarks

Конструкция кабеля по UL-AWM 2463

## Connector view

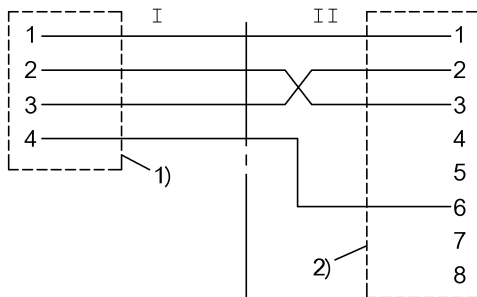


I Конт. 1: белый/оранжевый Конт. 2: белый/зеленый Конт. 3: оранжевый Конт. 4: зеленый



II Конт. 1: белый/оранжевый Конт. 2: оранжевый Конт. 3: белый/зеленый Конт. 4: не занят Конт. 5: не занят Конт. 6: зеленый Конт. 7: не занят Конт. 8: не занят

## Wiring Diagram



1) Экран на накидную гайку 2) Экран на корпус