

## Electrical connection

Диаметр кабеля D	6.20 mm ±0.13 mm
Кабель	TPE экранир. teal, 5.00 m, пригодность для тяговых цепей
Кабель, радиус изгиба мин., гибкая прокладка	10 x D
Кабель, циклы изгиба, мин	1 млн.
Количество контактов	8/8
Количество проводников	8
Разъем 01, исполнение	прямой
Разъем 02, исполнение	прямой
Разъем 1	RJ45-Прочие, 8--конт.
Разъем 2	RJ45-Прочие, 8--конт.
Сечение проводника	AWG 26
Система	подготовл./подготовл.

## Electrical data

Номинальный ток (40 °C)	0.5 A
Провод, номинальное напряжение =, макс.	600.0 V
Провод, номинальное напряжение ~, макс.	600.0 V
Рабочее напряжение U <sub>B</sub>	60 VDC / 50 VAC
Структура проводников	4x2 витые пары

## Environmental conditions

Степень защиты IEC 60529	IP20 /IP20
Температура кабеля, гибкая прокладка	-40...75 °C

## General data

Область применения	Ethernet
Разрешение на эксплуатацию/конформность	CE

## Material

Кабель, экранирование	Алюминиевая фольга и медное плетение
Материал контактов	CuSn/CuSn
Материал корпуса	PVC
Материал оболочки кабеля	TPE
Материал оболочки, указание	экранир.

## Mechanical data

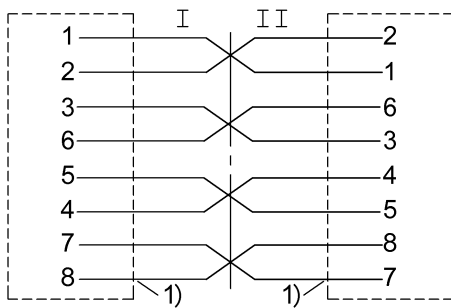
Длина кабеля	5.00 m
Оболочка кабеля, цвет	teal
Свойства кабеля	пригодность для тяговых цепей

## Connector view



I, II

## Wiring Diagram



1) Экран